



CRIMA STEAM LINE

Linea Vapore

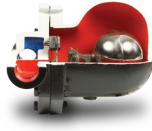
Catalogo Catalogue SPEEDY



CRIMA
STEAM LINE

SK50
Scaricatore di condensa meccanico a galleggiante

Corpo in ghisa GGG40.3 (DN25) /
 ghisa GG25 (DN32-40-50)
 Galleggiante e interni in AISI 304
 Pressione max di esercizio: 16 bar
 Temperatura max di esercizio: 250°C


Flot type mechanical steam trap

Body in GGG40.3 ductile iron (DN25)
 / GG25 cast iron (DN32-40-50)
 Float and internals in SS304
 Max. operative puresure: 16 bar
 Max. operative temperature: 250°C

Codice / Code (versione filettata / threaded version)	€ EUR/PCS	Codice / Code (versione flangiata / flanged version)	€ EUR/PCS	Connessioni / Connection		ΔP bar
				inch	DN	
703.200.201.006		703.200.202.006		1"	25	4,5
703.200.201.007		703.200.202.007		1"	25	10
703.200.201.008		703.200.202.008		1"	25	14
703.200.202.009		703.200.202.009		1"1/4	32	4,5
703.200.202.010		703.200.202.010		1"1/4	32	10
703.200.202.011		703.200.202.011		1"1/4	32	14
703.200.202.012		703.200.202.012		1"1/2	40	4,5
703.200.202.013		703.200.202.013		1"1/2	40	10
703.200.202.014		703.200.202.014		1"1/2	40	14
703.200.202.015		703.200.202.015		2"	50	4,5
703.200.202.016		703.200.202.016		2"	50	10
703.200.202.017		703.200.202.017		2"	50	14

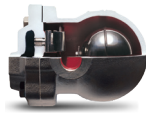
Note:

¹ Dotato di capsula termostatica in acciaio inox. / Equipped with stainless steel thermostatic capsule.

² Versione bimetallica "SK50B" disponibile su richiesta. / Bimetallic version "SK50B" available on request.

SK51
Scaricatore di condensa meccanico a galleggiante

Corpo in ghisa GGG40.3
 Galleggiante e interni in acciaio inox
 Pressione max di esercizio: 16 bar
 Temperatura max di esercizio: 250°C


Flot type mechanical steam trap

Body in GGG40.3 ductile iron
 Float and internals in stainless steel
 Max. operative puresure: 16 bar
 Max. operative temperature: 250°C

Codice / Code (versione filettata / threaded version)	€ EUR/PCS	Codice / Code (versione flangiata / flanged version)	€ EUR/PCS	Connessioni / Connection		ΔP bar
				inch	DN	
703.200.101.000		703.200.102.000		1/2"	15	4,5
703.200.101.001		703.200.102.001		1/2"	15	10
703.200.101.002		703.200.102.002		1/2"	15	14
703.200.101.003		703.200.102.003		3/4"	20	4,5
703.200.101.004		703.200.102.004		3/4"	20	10
703.200.101.005		703.200.102.005		3/4"	20	14
703.200.101.006		703.200.102.010		1"	25	4,5
703.200.101.007		703.200.102.011		1"	25	10
703.200.101.008		703.200.102.012		1"	25	14

Note:

¹ Dotato di capsula termostatica in acciaio inox. / Equipped with stainless steel thermostatic capsule.

² Versione bimetallica "SK51B" disponibile su richiesta. / Bimetallic version "SK51B" available on request.

³ Versione con valvola di bypass "SK51SLR" disponibile su richiesta. / Version with bypass valve "SK51SLR" available on request.

SK55
Scaricatore di condensa meccanico a galleggiante

Corpo in ghisa GGG40.3
 Galleggiante e interni in AISI304
 Pressione max di esercizio: 16 bar
 Temperatura max di esercizio: 250°C


Flot type mechanical steam trap

Body in GGG40.3 ductile iron
 Float and internals in SS304
 Max. operative puresure: 16 bar
 Max. operative temperature: 250°C

Codice / Code (versione filettata / threaded version)	€ EUR/PCS	Codice / Code (versione flangiata / flanged version)	€ EUR/PCS	Connessioni / Connection		ΔP bar
				inch	DN	
703.200.201.082		703.200.202.032		1"1/4	32	4,5
703.200.201.081		703.200.202.031		1"1/4	32	10
703.200.201.033		703.200.202.033		1"1/4	32	14
703.200.201.085		703.200.202.035		1"1/2	40	4,5
703.200.201.084		703.200.202.034		1"1/2	40	10
703.200.201.086		703.200.202.036		1"1/2	40	14
703.200.201.088		703.200.202.038		2"	50	4,5
703.200.201.087		703.200.202.037		2"	50	10
703.200.201.089		703.200.202.039		2"	50	14

Note:

¹ Dotato di capsula termostatica in acciaio inox. / Equipped with stainless steel thermostatic capsule.

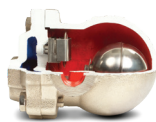
² Versione bimetallica "SK55B" disponibile su richiesta. / Bimetallic version "SK55B" available on request.

³ Versione con vetro d'ispezione "SK55S" disponibile su richiesta. / Version with sight glass "SK55S" available on request.

SK61

Scaricatore di condensa meccanico a galleggiante

Corpo in AISI316
Galleggiante e interni in AISI304
Pressione max di esercizio: 25 bar
Temperatura max di esercizio: 250°C



Flot type mechanical steam trap

Body in SS316
Float and internals in SS304
Max. operative puresure: 25 bar
Max. operative temperature: 250°C

Codice / Code (versione filettata / threaded version)	€ EUR/PCS	Codice / Code (versione flangiata / flanged version)	€ EUR/PCS	Connessioni / Connection		ΔP bar
				inch	DN	
703.200.105.000		703.200.105.100		1/2"	15	4,5
703.200.105.001		703.200.105.101		1/2"	15	10
703.200.105.002		703.200.105.102		1/2"	15	14
703.200.105.003		703.200.105.103		3/4"	20	4,5
703.200.105.004		703.200.105.104		3/4"	20	10
703.200.105.005		703.200.105.105		3/4"	20	14
703.200.105.006		703.200.105.106		1"	25	4,5
703.200.105.007		703.200.105.107		1"	25	10
703.200.105.008		703.200.105.108		1"	25	14

Note:

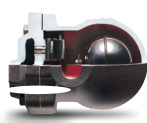
¹ Dotato di capsula termostatica in acciaio inox. / Equipped with stainless steel thermostatic capsule.

² Versione con vetro d'ispezzionamento "SK61S" disponibile su richiesta. / Version with sight glass "SK61S" available on request.

SK70

Scaricatore di condensa meccanico a galleggiante

Corpo in GSC25
Galleggiante e interni in AISI304
Pressione max di esercizio: 25 bar
Temperatura max di esercizio: 250°C



Flot type mechanical steam trap

Body in GSC25
Float and internals in SS304
Max. operative puresure: 25 bar
Max. operative temperature: 250°C

Codice / Code (versione filettata / threaded version)	€ EUR/PCS	Codice / Code (versione flangiata / flanged version)	€ EUR/PCS	Connessioni / Connection		ΔP bar
				inch	DN	
703.200.105.110		703.200.105.119		1/2"	15	4,5
703.200.105.111		703.200.105.120		1/2"	15	10
703.200.105.112		703.200.105.121		1/2"	15	14
703.200.105.113		703.200.105.122		3/4"	20	4,5
703.200.105.114		703.200.105.123		3/4"	20	10
703.200.105.115		703.200.105.124		3/4"	20	14
703.200.105.116		703.200.105.125		1"	25	4,5
703.200.105.117		703.200.105.126		1"	25	10
703.200.105.118		703.200.105.127		1"	25	14

Note:

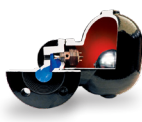
¹ Dotato di capsula termostatica in acciaio inox. / Equipped with stainless steel thermostatic capsule.

² Versione con vetro d'ispezzionamento "SK71S" disponibile su richiesta. / Version with sight glass "SK71S" available on request.

SK80

Scaricatore di condensa meccanico a galleggiante SLIM

Corpo in ghisa GGG40.3
Galleggiante e interni in AISI304
Pressione max di esercizio: 16 bar
Temperatura max di esercizio: 250°C



SLIM float type mechanical steam trap

Body in ductile iron GGG40.3
Float and internals in SS304
Max. operative puresure: 16 bar
Max. operative temperature: 250°C

Codice / Code (versione flangiata / flanged version)	€ EUR/PCS	Connessioni / Connection		ΔP bar
		inch	DN	
703.200.203.007		1"	25	4,5
703.200.203.008		1"	25	10
703.200.203.009		1"	25	14
703.200.203.010		1"1/2	40	4,5
703.200.203.011		1"1/2	40	10
703.200.203.012		1"1/2	40	14
703.200.203.013		2"	50	4,5
703.200.203.014		2"	50	10
703.200.203.015		2"	50	14
703.200.203.016		1"1/2	40	14
703.200.203.017		2"	50	4,5
703.200.203.018		2"	50	10

Note:

¹ Dotato di capsula termostatica in acciaio inox. / Equipped with stainless steel thermostatic capsule.

BT16
Scaricatore di condensa meccanico a secchiello rovesciato

Corpo in ghisa GGG40
 Galleggiante e interni in AISI 304
 Pressione max di esercizio: 16 bar
 Temperatura max di esercizio: 220°C


Inverted bucket mechanical steam traps

Body in ductile iron GGG40
 Float and internals in SS304
 Max. operative pressure: 16 bar
 Max. operative temperature: 220°C

Codice / Code (versione filettata / threaded version)	€ EUR/PCS	Codice / Code (versione flangiata / flanged version)	€ EUR/PCS	Connessioni / Connection		ΔP bar
				inch	DN	
708.205.501.000		703.460.000.110		1/2"	15	5,4
708.205.502.000		703.460.010.110		1/2"	15	8,5
708.205.503.000		703.460.020.110		1/2"	15	15,5
708.205.501.005		703.460.000.113		3/4"	20	5,4
708.205.501.005		703.460.010.113		3/4"	20	8,5
708.205.501.005		703.460.020.113		3/4"	20	15,5
708.205.501.010		703.460.000.116		1"	25	5,4
708.205.502.010		703.460.010.116		1"	25	8,5
708.205.503.010		703.460.020.116		1"	25	15,5

SFK40
Scaricatore di condensa meccanico a sfera flottante

Corpo in ghisa GGG40.3
 Galleggiante e interni in AISI 304
 Pressione max di esercizio: 16 bar
 Temperatura max di esercizio: 250°C


Free float mechanical steam trap

Body in ductile iron GGG40.3
 Float and internals in SS304
 Max. operative pressure: 16 bar
 Max. operative temperature: 250°C

Codice / Code (versione filettata / threaded version)	€ EUR/PCS	Codice / Code (versione flangiata / flanged version)	€ EUR/PCS	Connessioni / Connection		ΔP bar
				inch	DN	
703.200.110.013		703.200.110.026		1/2"	15	4,5
703.200.110.012		703.200.110.025		1/2"	15	10
703.200.110.014		703.200.110.027		1/2"	15	14
703.200.110.017		703.200.110.030		3/4"	20	4,5
703.200.110.016		703.200.110.029		3/4"	20	10
703.200.110.018		703.200.110.031		3/4"	20	14
703.200.110.021		703.200.110.034		1"	25	4,5
703.200.110.020		703.200.110.033		1"	25	10
703.200.110.019		703.200.110.035		1"	25	14

SFK61
Scaricatore di condensa meccanico a sfera flottante

Corpo in AISI316
 Galleggiante e interni in AISI304
 Pressione max di esercizio: 25 bar
 Temperatura max di esercizio: 250°C


Free float mechanical steam trap

Body in SS316
 Float and internals in SS304
 Max. operative pressure: 25 bar
 Max. operative temperature: 250°C

Codice / Code (versione filettata / threaded version)	€ EUR/PCS	Codice / Code (versione flangiata / flanged version)	€ EUR/PCS	Connessioni / Connection		ΔP bar
				inch	DN	
703.200.120.013		703.200.120.026		1/2"	15	4,5
703.200.120.012		703.200.120.025		1/2"	15	10
703.200.120.014		703.200.120.027		1/2"	15	14
703.200.120.017		703.200.120.030		3/4"	20	4,5
703.200.120.016		703.200.120.029		3/4"	20	10
703.200.120.018		703.200.120.031		3/4"	20	14
703.200.120.021		703.200.120.034		1"	25	4,5
703.200.120.020		703.200.120.033		1"	25	10
703.200.120.019		703.200.120.035		1"	25	14

SFK70
Scaricatore di condensa meccanico a sfera flottante

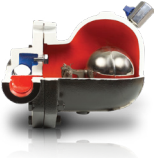
Corpo in GSC25
 Galleggiante e interni in AISI 304
 Pressione max di esercizio: 25 bar
 Temperatura max di esercizio: 250°C


Free float mechanical steam trap

Body in GSC25
 Float and internals in SS304
 Max. operative pressure: 25 bar
 Max. operative temperature: 250°C

Codice / Code (versione filettata / threaded version)	€ EUR/PCS	Codice / Code (versione flangiata / flanged version)	€ EUR/PCS	Connessioni / Connection		ΔP bar
				inch	DN	
703.200.130.013		703.200.130.026		1/2"	15	4,5
703.200.130.012		703.200.130.025		1/2"	15	10
703.200.130.014		703.200.130.027		1/2"	15	14
703.200.130.017		703.200.130.030		3/4"	20	4,5
703.200.130.016		703.200.130.029		3/4"	20	10
703.200.130.018		703.200.130.031		3/4"	20	14
703.200.130.021		703.200.130.034		1"	25	4,5
703.200.130.020		703.200.130.033		1"	25	10
703.200.130.019		703.200.130.035		1"	25	14


SA50
Eliminatore di liquido meccanico a galleggiante
Corpo in ghisa GGG40.3
Galleggiante e interni in AISI 304
Pressione max di esercizio: 16 bar
Temperatura max di esercizio: 250°C



Float type mechanical liquid drainer
Body in ductile iron GGG40.3
Float and internals in SS304
Max. operative pressure: 16 bar
Max. operative temperature: 250°C

Codice / Code (versione filettata / threaded version)	€ EUR/PCS	Codice / Code (versione flangiata / flanged version)	€ EUR/PCS	Conessioni / Connection		ΔP bar
				inch	DN	
703.280.201.006		703.280.202.006		1"	25	4,5
703.280.201.007		703.280.202.007		1"	25	10
703.280.201.008		703.280.202.008		1"	25	14
703.280.201.015		-		2"	50	4,5
703.280.201.016		-		2"	50	10
703.280.201.017		-		2"	50	4,5

SA51
Eliminatore di liquido meccanico a galleggiante
Corpo in ghisa GGG40.3
Galleggiante e interni in AISI 304
Pressione max di esercizio: 16 bar
Temperatura max di esercizio: 250°C



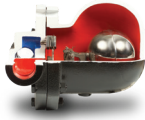
Float type mechanical liquid drainer
Body in ductile iron GGG40.3
Float and internals in SS304
Max. operative pressure: 16 bar
Max. operative temperature: 250°C

Codice / Code (versione filettata / threaded version)	€ EUR/PCS	Codice / Code (versione flangiata / flanged version)	€ EUR/PCS	Conessioni / Connection		ΔP bar
				inch	DN	
703.280.101.000		703.280.102.000		1/2"	15	4,5
703.280.101.001		703.280.102.001		1/2"	15	10
703.280.101.002		703.280.102.002		1/2"	15	14
703.280.101.003		703.280.102.003		3/4"	20	4,5
703.280.101.004		703.280.102.004		3/4"	20	10
703.280.101.005		703.280.102.005		3/4"	20	14
703.280.101.010		703.280.102.007		1"	25	4,5
703.280.101.011		703.280.102.008		1"	25	10
703.280.101.012		703.280.102.009		1"	25	14

HA50

Eliminatore di aria/gas a galleggiante

Corpo in ghisa GGG40.3
Galleggiante e interni in AISI304
Pressione max di esercizio: 16 bar
Temperatura max di esercizio: 250°C



Codice / Code (versione filettata / threaded version)	€ EUR/PCS	Codice / Code (versione flangiata / flanged version)	€ EUR/PCS	Connessioni / Connection inch	DN
703.250.201.007		703.280.202.007		1"	25

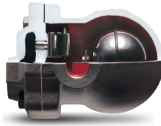
Float type air/gas eliminator

Body in ductile iron GGG40.3
Float and internals in SS304
Max. operative pressure: 16 bar
Max. operative temperature: 250°C

HA51

Eliminatore di aria/gas a galleggiante

Corpo in ghisa GGG40.3
Galleggiante e interni in AISI304
Pressione max di esercizio: 16 bar
Temperatura max di esercizio: 250°C



Codice / Code (versione filettata / threaded version)	€ EUR/PCS	Codice / Code (versione flangiata / flanged version)	€ EUR/PCS	Connessioni / Connection inch	DN
703.250.101.000		703.250.102.000		1/2"	15
703.250.101.003		703.250.102.003		3/4"	20
703.250.101.006		703.250.102.006		1"	25

Float type air/gas eliminator

Body in ductile iron GGG40.3
Float and internals in SS304
Max. operative pressure: 16 bar
Max. operative temperature: 250°C

HA52

Eliminatore di aria/gas a galleggiante filettato

Corpo in ghisa GGG40.3
Galleggiante e interni in AISI 304
Pressione max di esercizio: 16 bar
Temperatura max di esercizio: 200°C



Codice / Code	€ EUR/PCS	Connessioni / Connection inch
703.250.103.001		3/4" x 1"

Threaded float type air/gas eliminator

Body in GGG40.3 ductile iron
Float and internals in SS304
Max. operative pressure: 16 bar
Max. operative temperature: 200°C

HA62

Eliminatore di aria/gas a galleggiante filettato

Corpo in AISI316
Galleggiante e interni in AISI 304
Pressione max di esercizio: 25 bar
Temperatura max di esercizio: 250°C



Codice / Code	€ EUR/PCS	Connessioni / Connection inch
703.250.103.016		3/4" x 1"

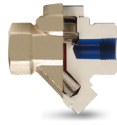
Threaded float type air/gas eliminator

Body in SS316
Float and internals in SS304
Max. operative pressure: 25 bar
Max. operative temperature: 250°C

TDK45

Scaricatore di condensa termodinamico (alta capacità)

Corpo in acciaio forgiato
Interni in acciaio inox
Pressione max di esercizio: 40 bar
Temperatura max di esercizio: 400°C



Thermodynamic steam trap (high capacity)

Body in forged steel
Internals in stainless steel
Max. operative pressure: 40 bar
Max. operative temperature: 400°C

Codice / Code (versione filettata / threaded version)	€ EUR/PCS	Codice / Code (versione flangiata / flanged version)	€ EUR/PCS	Connessioni / Connection	
				inch	DN
703.300.101.000		703.300.102.000		1/2"	15
703.300.101.001		703.300.102.001		3/4"	20
703.300.101.002		703.300.102.002		1"	25

Note:

¹ Dotato di filtro interno. / Equipped with internal strainer.

² Versione con elettrodo per il collegamento dell'indicatore di controllo "TKON21" disponibile su richiesta. /Version w/electrode for connection of control indicator 'TKON21' available upon request

TDK71

Scaricatore di condensa termodinamico filettato

Corpo in AISI 304
Interni in stainless steel
Pressione max di esercizio: 40 bar
Temperatura max di esercizio: 400°C



Threaded thermodynamic steam trap

Body in SS304
Internals in stainless steel
Max. operative pressure: 40 bar
Max. operative temperature: 400°C

Codice / Code	€ EUR/PCS	Connessioni / Connection	
		inch	DN
708.210.111.020		1/2"	15
708.210.111.030		3/4"	20
708.210.111.040		1"	25

Note:

¹ Dotato di filtro interno. / Equipped with internal strainer.

TKK2Y

Scaricatore termostatico con filtro a y estraibile

Corpo in acciaio forgiato
Interni in acciaio inox
Pressione max. di esercizio: 32 bar
Temperatura max. di esercizio: 250°C



Thermostatic steam trap with removable y-strainer

Body in forged steel
Internals in stainless steel
Max. operative pressure: 32 bar
Max. operative temperature: 250°C

Codice / Code (versione filettata / threaded version)	€ EUR/PCS	Codice / Code (versione flangiata / flanged version)	€ EUR/PCS	Connessioni / Connection	
				inch	DN
703.100.101.000		703.100.102.000		1/2"	15
703.100.101.001		703.100.102.001		3/4"	20
703.100.101.002		703.100.102.002		1"	25

Note:

¹ Dotato di capsula termostatica in hastelloy e acciaio inox. / Equipped with hastelloy and stainless steel thermostatic capsule.

TKK2Y

Scaricatore termostatico con filtro interno

Corpo in acciaio forgiato
Interni in acciaio inox
Pressione max. di esercizio: 32 bar
Temperatura max. di esercizio: 250°C



Thermostatic steam trap with internal strainer

Body in forged steel
Internals in stainless steel
Max. operative pressure: 32 bar
Max. operative temperature: 250°C

Codice / Code (versione filettata / threaded version)	€ EUR/PCS	Codice / Code (versione flangiata / flanged version)	€ EUR/PCS	Connessioni / Connection	
				inch	DN
703.100.001.000		703.100.002.000		1/2"	15
703.100.001.001		703.100.002.001		3/4"	20
703.100.001.002		703.100.002.002		1"	25

Note:

¹ Dotato di capsula termostatica in hastelloy e acciaio inox. / Equipped with hastelloy and stainless steel thermostatic capsule.

TKK21

Scaricatore termostatico filettato con filtro interno

Corpo in acciaio forgiato
Interni in acciaio inox
Pressione max. di esercizio: 32 bar
Temperatura max. di esercizio: 250°C



Threaded thermostatic steam trap with internal strainer

Body in forged steel
Internals in stainless steel
Max. operative pressure: 32 bar
Max. operative temperature: 250°C

Codice / Code	€ EUR/PCS	Connessioni / Connection	
		inch	DN
703.100.201.000		3/8"	10
703.100.201.001		1/2"	15

Note:

¹ Dotato di capsula termostatica in hastelloy e acciaio inox. / Equipped with hastelloy and stainless steel thermostatic capsule.

TKK41 / TKK42

Scaricatore termostatico filettato verticale con filtro interno

Corpo in acciaio inox
Interni in acciaio inox
Pressione max. di esercizio: 40 bar
Temperatura max. di esercizio: 250°C



Threaded vertical thermostatic steam trap with strainer

Body in stainless steel
Internals in stainless steel
Max. operative pressure: 40 bar
Max. operative temperature: 250°C

Codice / Code (TKK41)	€ EUR/PCS	Codice / Code (TKK42)	€ EUR/PCS	Connessioni / Connection	
				inch	DN
703.100.501.001		703.100.601.001		1/2"	15
703.100.501.002		703.100.601.002		3/4"	20
-	-	703.100.601.003		1"	25

Note:

¹ Dotato di capsula termostatica in hastelloy. / Equipped with hastelloy thermostatic capsule.

² TKK-41 (L: 55 mm; H: 42 mm): è saldato e non può essere smontato. / It is welded and cannot be disassembled.

³ TKK-42 (L: 65 mm; H: 42 mm) è prodotto con filettatura e può essere smontato. / Is manufactured with thread and can be disassembled.

TK1

Scaricatore termostatico bimetallico con filtro interno

Corpo in acciaio forgiato
Piastre bimetalliche in acciaio inox
Interni in acciaio inox
Pressione max. di esercizio: 40 bar
Temperatura max. di esercizio: 400°C



Bimetallic thermostatic vertical steam trap with internal strainer

Body in forged steel
Bimetallic plate in stainless steel
Internals in stainless steel
Max. operative pressure: 40 bar
Max. operative temperature: 400°C

Codice / Code (versione filettata / threaded version)	€ EUR/PCS	Codice / Code (versione flangiata / flanged version)	€ EUR/PCS	Connessioni / Connection	
				inch	DN
703.400.101.000		703.400.102.000		1/2"	15
703.400.101.001		703.400.102.001		3/4"	20
703.400.101.002		703.400.102.002		1"	25
703.400.101.003		703.400.102.003		1"1/4	32
703.400.101.004		703.400.102.004		1"1/2	40
703.400.101.005		703.400.102.005		2"	50

TKK3

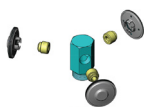
Scaricatore termostatico con 3 capsule termostatica e filtro

Corpo in acciaio forgiato
Interni in acciaio inox
Pressione max. di esercizio: 32 bar
Temperatura max. di esercizio: 250°C



Thermostatic steam trap with 3 thermostatic capsules an

Body in stainless steel
Internals in stainless steel
Max. operative pressure: 32 bar
Max. operative temperature: 250°C



Codice / Code (versione filettata / threaded version)	€ EUR/PCS	Codice / Code (versione flangiata / flanged version)	€ EUR/PCS	Connessioni / Connection	
				inch	DN
703.100.701.000		703.100.702.000		1/2"	15
703.100.701.001		703.100.702.001		3/4"	20
703.100.701.002		703.100.702.002		1"	25
703.100.701.003		703.100.702.003		1"1/4	32
703.100.701.004		703.100.702.004		1"1/2	40
703.100.701.005		703.100.702.005		2"	50

Note:

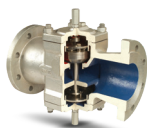
¹ Dotato di capsule termostatiche in hastelloy e acciaio inox. / Equipped with hastelloy and stainless steel thermostatic capsules.

² Versione con 6 capsule termostatiche disponibile su richiesta. / Version with 6 thermostatic capsules available on request.

HK23

**Scaricatore termostatico flangia-
to ad alta capacità di scarico**

Corpo in ghisa GGG40.3
Interni in acciaio inox
Pressione max. di esercizio: 16 bar
Temperatura max. di esercizio: 220°C



**High capacity thermostatic steam
trap with strainer**

Body in GGG40.3 ductile iron
Internals in stainless steel
Max. operative pressure: 16 bar
Max. operative temperature: 220°C

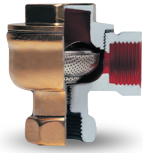
Codice / Code	€ EUR/PCS	Connessioni / Connection		Capsule termostatiche. / Thermostatic capsules
		inch	DN	
703.100.902.000		2"	50	3
703.100.902.001		2"1/2	65	4
703.100.902.002		3"	80	4
703.100.902.003		4"	100	4

Note:

¹ Dotato di capsule termostatiche in hastelloy e acciaio inox. / Equipped with hastelloy and stainless steel thermostatic capsules.

TKK11
Scaricatore d'aria e gas termostatico filettato (a squadra)

Corpo in ottone
Interni in acciaio inox
Pressione max di esercizio: 13 bar
Temperatura max di esercizio: 200°C



Codice / Code

€
EUR/PCS

Connessioni / Connection

inch DN

703.100.401.000

1/2" 15

Note:

¹ Dotato di capsula termostatica in hastelloy. / Equipped with hastelloy thermostatic capsule.

² Dotato di filtro interno in acciaio inox. / Equipped with internal strainer.

(Angle) Threaded air/gas eliminator

Body in brass
Internals in stainless steel
Max. operative pressure: 13 bar
Max. operative temperature: 200°C

TKK11
Scaricatore d'aria e gas termostatico filettato (flusso libero)

Corpo in ottone
Interni in acciaio inox
Pressione max di esercizio: 13 bar
Temperatura max di esercizio: 200°C



Codice / Code

€
EUR/PCS

Connessioni / Connection

inch DN

703.100.301.001

1/2" 15


Note:


¹ Dotato di capsula termostatica in hastelloy. / Equipped with hastelloy thermostatic capsule.

² Dotato di filtro interno in acciaio inox. / Equipped with internal strainer.

(Free flow) Threaded air / gas eliminator

Body in brass
Internals in stainless steel
Max. operative pressure: 13 bar
Max. operative temperature: 200°C

		Codice / Code	€ EUR/PCS	Conessioni / Connection	
				inch	DN
<p>VK70 Valvola rompivuoto filettata Corpo in ottone Interni in acciaio inox Pressione max di esercizio: 16 bar Temperatura max di esercizio: 250°C</p> <p>Threaded vacuum breaker Body in brass Internals in stainless steel Max. operative puresure: 16 bar Max. operative temperature: 250°C</p>		703.100.801.000		1/2"	15

		Codice / Code	€ EUR/PCS	Conessioni / Connection	
				inch	DN
<p>VK71 Valvola rompivuoto filettata Corpo in acciaio inox Interni in acciaio inox Pressione max di esercizio: 25 bar Temperatura max di esercizio: 400°C</p> <p>Threaded vacuum breaker Body in stainless steel Internals in stainless steel Max. operative puresure: 25 bar Max. operative temperature: 400°C</p>		703.100.801.005		1/2"	15

BDV25
Valvola di riduzione della pressione filettata manuale

Corpo in ghisa GGG40.3
 Interni in acciaio inox
 Classe di pressione: 25 bar
 Pressione max. in entrata: 19 bar
 Pressione max. in uscita: 8,6 bar
 Temperatura max di esercizio: 210°C


Threaded manual pressure reducing valves

Body in GGG40.3 ductile iron
 Internals in stainless steel
 Pressure class: 25 bar
 Max. inlet pressure: 19 bar
 Max. outlet pressure: 8,6 bar
 Max. operative temperature: 210°C

Codice / Code (versione filettata / threaded version)	€ EUR/PCS	Pressione di settaggio / Setting pressure		Connessioni / Connection	
		bar	inch	DN	
703.750.100.000		0,14-1,70	1/2"	15	
703.750.100.040		1,30-4,00	1/2"	15	
703.750.100.086		3,50-8,60	1/2"	15	
703.750.100.001		0,14-1,70	3/4"	20	
703.750.100.401		1,30-4,00	3/4"	20	
703.750.100.861		3,50-8,60	3/4"	20	
703.750.100.002		0,14-1,70	1"	25	
703.750.100.402		1,30-4,00	1"	25	
703.750.100.860		3,50-8,60	1"	25	

GP2000
Valvola di riduzione della pressione pilotata flangiata

Flanged pilot actuated pressure reducer



Codice / Code	€ EUR/PCS	Pressione di settaggio / Setting pressure		Connessioni / Connection	
		bar		DN	
Su richiesta / On request		0,20-1,50		15	
		1,00-14,00			
		13,00-17,00			
Su richiesta / On request		0,20-1,50		20	
		1,00-14,00			
		13,00-17,00			
Su richiesta / On request		0,20-1,50		25	
		1,00-14,00			
		13,00-17,00			
Su richiesta / On request		0,20-1,50		32	
		1,00-14,00			
		13,00-17,00			
Su richiesta / On request		0,20-1,50		40	
		1,00-14,00			
		13,00-17,00			
Su richiesta / On request		0,20-1,50		50	
		1,00-14,00			
		13,00-17,00			
Su richiesta / On request		0,20-1,50		65	
		1,00-14,00			
		13,00-17,00			
Su richiesta / On request		0,20-1,50		80	
		1,00-14,00			
		13,00-17,00			
Su richiesta / On request		0,20-1,50		100	
		1,00-14,00			
		13,00-17,00			
Su richiesta / On request		0,20-1,50		125	
		1,00-14,00			
		13,00-17,00			
Su richiesta / On request		0,20-1,50		150	
		1,00-14,00			
		13,00-17,00			
Su richiesta / On request		0,20-1,50		200	
		1,00-14,00			
		13,00-17,00			

SPR16

Separatore di condensa PN16

Corpo in acciaio al carbonio
Interni in acciaio inox
Connessioni flangiate/filettate in acciaio al carbonio St.37.2
Pressione max di esercizio: 16 bar
Temperatura max di esercizio: 200°C

PN16 steam separator

Body in carbon steel
Internals in stainless steel
Flanges and threaded connections in carbon steel St.37.2
Max. operative pressure: 16 bar
Max. operative temperature: 200°C



Codice / Code (versione filettata / threaded version)	€ EUR/PCS	Codice / Code (versione flangiata / flanged version)	€ EUR/PCS	Connessioni / Connection	
				inch	DN
708.400.010.415		708.400.000.415		1/2"	15
708.400.010.420		708.400.000.420		3/4"	20
708.400.010.425		708.400.000.425		1"	25
708.400.010.430		708.400.000.432		1"1/4	32
708.400.010.435		708.400.000.436		1"1/2	40
708.400.010.440		708.400.000.440		2"	50
708.400.010.445		708.400.000.444		2"1/2	65
708.400.010.450		708.400.000.448		3"	80
708.400.010.455		708.400.000.450		4"	100
-	-	708.400.000.452		5"	125
-	-	708.400.000.454		6"	150
-	-	708.400.000.460		8"	200
-	-	708.400.000.462		10"	250
		708.400.000.464		12"	300

SPR25

Separatore di condensa PN25

Corpo in acciaio al carbonio
Interni in acciaio inox
Connessioni flangiate/filettate in acciaio al carbonio St.37.2
Pressione max di esercizio: 25 bar
Temperatura max di esercizio: 200°C

PN25 steam separator

Body in carbon steel
Internals in stainless steel
Flanges and threaded connections in carbon steel St.37.2
Max. operative pressure: 25 bar
Max. operative temperature: 200°C



Codice / Code (versione filettata / threaded version)	€ EUR/PCS	Codice / Code (versione flangiata / flanged version)	€ EUR/PCS	Connessioni / Connection	
				inch	DN
708.400.110.415		708.400.100.424		1/2"	15
708.400.110.420		708.400.100.430		3/4"	20
708.400.110.425		708.400.100.432		1"	25
708.400.110.430		708.400.100.433		1"1/4	32
708.400.110.435		708.400.100.434		1"1/2	40
708.400.110.440		708.400.100.436		2"	50
708.400.110.445		708.400.100.440		2"1/2	65
708.400.110.450		708.400.100.444		3"	80
708.400.110.455		708.400.100.448		4"	100
-	-	708.400.100.452		5"	125
-	-	708.400.100.456		6"	150
-	-	708.400.100.460		8"	200
-	-	708.400.100.462		10"	250

SPR40

Separatore di condensa PN40

Corpo in acciaio al carbonio
Interni in acciaio inox
Connessioni flangiate/filettate in acciaio al carbonio St.37.2
Pressione max di esercizio: 40 bar
Temperatura max di esercizio: 200°C

PN40 steam separator

Body in carbon steel
Internals in stainless steel
Flanges and threaded connections in carbon steel St.37.2
Max. operative pressure: 40 bar
Max. operative temperature: 200°C



Codice / Code (versione filettata / threaded version)	€ EUR/PCS	Codice / Code (versione flangiata / flanged version)	€ EUR/PCS	Connessioni / Connection	
				inch	DN
708.400.210.424		708.400.200.424		1/2"	15
708.400.210.430		708.400.200.430		3/4"	20
708.400.210.432		708.400.200.432		1"	25
708.400.210.433		708.400.200.433		1"1/4	32
708.400.210.434		708.400.200.434		1"1/2	40
708.400.210.436		708.400.200.436		2"	50
708.400.210.440		708.400.200.440		2"1/2	65
708.400.210.4441		708.400.200.444		3"	80
708.400.210.448		708.400.200.448		4"	100
-	-	708.400.200.452		5"	125
-	-	708.400.200.456		6"	150

TKON22
Indicatore spia di passaggio condensa

Corpo in ghisa GGG40.3
 Pressione max di esercizio: 16 bar
 Temperatura max di esercizio: 250°C

Steam traps control device

Body in GGG40.3 ductile iron
 Max. operative puresure: 16 bar
 Max. operative temperature: 250°C



Codice / Code (versione filettata / threaded version)	€ EUR/PCS	Codice / Code (versione flangiata / flanged version)	€ EUR/PCS	Connessioni / Connection	
				inch	DN
703.650.200.000		703.650.100.000		1/2"	15
703.650.200.001		703.650.100.000		3/4"	20
703.650.200.002		703.650.100.002		1"	25
703.650.200.003		703.650.100.003		1"1/4	32
703.650.200.004		703.650.100.004		1"1/2	40
703.650.200.005		703.650.100.005		2"	50

TKON21
Unità di controllo per indicatori spia di passaggio (TKON22)

Control unit for TKON22 level indicators



Codice / Code	€ EUR/PCS
703.650.200.015	

KTV10
Valvole di prova per scaricatori di condensa

Corpo in AISI 304
 Sfera in AISI 304
 Sede della sfera in PTFE
 Pressione max. di esercizio: 40 bar
 Temperatura max. di esercizio: 180°C

Steam traps test valve

Body in SS304
 Ball in SS304
 Ball seat in PTFE
 Max. operative puresure: 63 bar
 Max. operative temperature: 180°C



Codice / Code (versione filettata / threaded version)	€ EUR/PCS	Codice / Code (versione flangiata / flanged version)	€ EUR/PCS	Connessioni / Connection	
				inch	DN
703.989.001.000		703.989.002.000		1/2"	15
703.989.001.002		703.989.002.002		3/4"	20
703.989.001.000		703.989.002.000		1"	25
703.989.001.006		703.989.002.006		1"1/4	32
703.989.001.008		703.989.002.008		1"1/2	40
703.989.001.010		703.989.002.010		2"	50

IJN1

**Giacca di isolamento (nanotech)
per scaricatori di condensa**

Isolamento in Cryogel X201
sviluppato da Aspen Aerogels
Spessore isolamento: 10 mm
Coefficiente di conduzione termica:
0,021W/m.k (0°C)
Temperatura max. d'esercizio: 650°C



**Nanotech insulation jacket for
steam traps**

Insulation in Cryogel X201 developed
by Aspen Aerogels
Insulation thickness: 10 mm
Heat Conductor Coefficient :
0,021W/m.k (0°C)
Max. operative temperature: 650°C

Codice / Code	€ EUR/PCS	Connessioni / Connection	
		inch	DN
Su richiesta / On request		1/2"	15
Su richiesta / On request		3/4"	20
Su richiesta / On request		1"	25
Su richiesta / On request		1"1/4	32
Su richiesta / On request		1"1/2	40
Su richiesta / On request		2"	50
Su richiesta / On request		2"1/2	65
Su richiesta / On request		3"	80
Su richiesta / On request		4"	100
Su richiesta / On request		5"	125
Su richiesta / On request		6"	150
Su richiesta / On request		8"	200
Su richiesta / On request		10"	250
Su richiesta / On request		12"	300

Note:

¹ Altre dimensioni del prodotto disponibili su richiesta. / Other dimensions available upon request.

IJR1

**Giacca di isolamento per
scaricatori di condensa**

Isolamento in lana di roccia
Spessore isolamento: 50 mm
Coefficiente di conduzione termica:
0,044 W/m.k (0 °C)
Temperatura max. d'esercizio: 200°C



Insulation jacket for steam traps

Insulation in rock wool
Insulation thickness: 50 mm
Heat Conductor Coefficient:
0,044 W/m.k (0 °C)
Max. operative temperature: 200°C

Codice / Code	€ EUR/PCS	Connessioni / Connection	
		inch	DN
Su richiesta / On request		1/2"	15
Su richiesta / On request		3/4"	20
Su richiesta / On request		1"	25
Su richiesta / On request		1"1/4	32
Su richiesta / On request		1"1/2	40
Su richiesta / On request		2"	50
Su richiesta / On request		2"1/2	65
Su richiesta / On request		3"	80
Su richiesta / On request		4"	100
Su richiesta / On request		5"	125
Su richiesta / On request		6"	150
Su richiesta / On request		8"	200
Su richiesta / On request		10"	250
Su richiesta / On request		12"	300

Note:

¹ Altre dimensioni del prodotto disponibili su richiesta. / Other dimensions available upon request.

BGV16
Valvola a globo flangiata PN16 con tenuta a soffietto

Corpo in ghisa GG25
 Otturatore e sede in AISI420
 Soffietto in AISI304
 Pressione max di esercizio: 16 bar
 Temperatura max. di esercizio: 200°C


PN16 flanged bellow sealed globe valve

Body in GG25 cast iron
 Obturator and seat in SS420
 Bellow in SS304
 Max. operative puresure: 16 bar
 Max. operative temperature: 200°C

Codice / Code	€ EUR/PCS	Connessioni / Connection		PN
		inch	DN	
908.143.513.015		1/2"	15	16
908.143.513.020		3/4"	20	16
908.143.513.025		1"	25	16
908.143.513.032		1"1/4	32	16
908.143.513.040		1"1/2	40	16
908.143.513.050		2"	50	16
908.143.513.065		2"1/2	65	16
908.143.513.080		3"	80	16
908.143.513.100		4"	100	16
908.143.513.125		5"	125	16
908.143.513.150		6"	150	16

BGV25
Valvola a globo flangiata PN25 con tenuta a soffietto

Corpo in GSC25
 Otturatore e sede in ASTM A105
 Soffietto in AISI304
 Pressione max di esercizio: 25 bar
 Temperatura max. di esercizio: 425°C


PN25 flanged bellow sealed globe valve

Body in GSC25
 Obturator and seat in ASTM A105
 Bellow in SS304
 Max. operative puresure: 25 bar
 Max. operative temperature: 425°C

Codice / Code	€ EUR/PCS	Connessioni / Connection		PN
		inch	DN	
908.143.514.015		1/2"	15	25
908.143.514.020		3/4"	20	25
908.143.514.025		1"	25	25
908.143.514.032		1"1/4	32	25
908.143.514.040		1"1/2	40	25
908.143.514.050		2"	50	25
908.143.514.065		2"1/2	65	25
908.143.514.080		3"	80	25
908.143.514.100		4"	100	25
908.143.514.125		5"	125	25
908.143.514.150		6"	150	25

BV16
Valvola a globo flangiata PN16 con tenuta a soffietto

Corpo in ghisa GG25
 Otturatore e sede in AISI420
 Soffietto in AISI316Ti
 Pressione max di esercizio: 16 bar
 Temperatura max. di esercizio: 200°C



PN16 flanged bellow sealed globe valve

Body in GG25 cast iron
 Obturator and seat in SS420
 Bellow in SS316Ti
 Max. operative puresure: 16 bar
 Max. operative temperature: 200°C

Codice / Code	€ EUR/PCS	Connessioni / Connection		PN
		inch	DN	
708.143.513.015		1/2"	15	16
708.143.513.020		3/4"	20	16
708.143.513.05		1"	25	16
708.143.513.032		1"1/4	32	16
708.143.513.00		1"1/2	40	16
708.143.513.050		2"	50	16
708.143.513.065		2"1/2	65	16
708.143.513.080		3"	80	16
708.143.513.100		4"	100	16
708.143.513.125		5"	125	16
708.143.513.150		6"	150	16
708.143.513.200		8"	200	16
708.143.513.250		10"	250	16

BV25
Valvola a globo flangiata PN25 con tenuta a soffietto
Corpo in ghisa GGG40.3
Otturatore e sede in AISI410
Soffietto in AISI316Ti
Pressione max di esercizio: 25 bar
Temperatura max. di esercizio: 350°C


PN25 flanged bellow sealed globe valve
Body in GGG40.3 ductile iron
Obturator and seat in SS410
Bellow in SS316Ti
Max. operative puresure: 25 bar
Max. operative temperature: 350°C



Codice / Code	€ EUR/PCS	Connessioni / Connection		PN
		inch	DN	
708.143.514.015		1/2"	15	25
708.143.514.020		3/4"	20	25
708.143.514.025		1"	25	25
708.143.514.032		1"1/4	32	25
708.143.514.040		1"1/2	40	25
708.143.514.050		2"	50	25
708.143.514.05		2"1/2	65	25
708.143.514.080		3"	80	25
708.143.514.100		4"	100	25
708.143.514.125		5"	125	25
708.143.514.150		6"	150	25
708.143.514.200		8"	200	25
708.143.514.250	-	10"	250	25

BV40
Valvola a globo flangiata PN40 con tenuta a soffietto
Corpo in acciaio al carbonio
Otturatore/sede in acciaio al carbonio
Soffietto in AISI316Ti
Pressione max di esercizio: 40 bar
Temperatura max. di esercizio: 450°C


PN40 flanged bellow sealed globe valve
Body in carbon steel
Obturator and seat in carbon steel
Bellow in SS316Ti
Max. operative puresure: 40 bar
Max. operative temperature: 450°C



Codice / Code	€ EUR/PCS	Connessioni / Connection		PN
		inch	DN	
708.143.514.015		1/2"	15	25
708.143.514.020		3/4"	20	25
708.143.514.025		1"	25	25
708.143.514.032		1"1/4	32	25
708.143.514.040		1"1/2	40	25
708.143.514.050		2"	50	25
708.143.514.05		2"1/2	65	25
708.143.514.080		3"	80	25
708.143.514.100		4"	100	25
708.143.514.125		5"	125	25
708.143.514.150		6"	150	25
708.143.514.200		8"	200	25
708.143.514.250		10"	250	25

GV16
Valvola a globo flangiata PN16
Corpo in ghisa GG25
Otturatore e sede in AIS420
Pressione max di esercizio: 16 bar
Temperatura max. di esercizio: 300°C

PN16 flanged globe valve
Body in GG25 cast iron
Obturator and seat in in SS420
Max. operative puresure: 16 bar
Max. operative temperature: 300°C



Codice / Code	€ EUR/PCS	Connessioni / Connection		PN
		inch	DN	
908.143.400.015		1/2"	15	16
908.143.400.020		3/4"	20	16
908.143.400.025		1"	25	16
908.143.400.032		1"1/4	32	16
908.143.400.040		1"1/2	40	16
908.143.400.050		2"	50	16
908.143.400.065		2"1/2	65	16
908.143.400.080		3"	80	16
908.143.400.100		4"	100	16
908.143.400.125		5"	125	16
908.143.400.150		6"	150	16
908.143.400.200		8"	200	16
908.143.400.250		10"	250	16
908.143.400.300		12"	300	16

GV25
Valvola a globo flangiata PN25

Corpo in ghisa GGG40.3
 Otturatore e sede in AIS420
 Pressione max di esercizio: 25 bar
 Temperatura max. di esercizio: 350°C

PN25 flanged globe valve

Body in GG40.3 ductile iron
 Obturator and seat in in SS420
 Max. operative puressure: 25 bar
 Max. operative temperature: 350°C



Codice / Code	€ EUR/PCS	Connessioni / Connection		PN
		inch	DN	
708.143.402.015		1/2"	15	25
708.143.402.020		3/4"	20	25
708.143.402.025		1"	25	25
708.143.402.032		1"1/4	32	25
708.143.402.040		1"1/2	40	25
708.143.402.050		2"	50	25
708.143.402.065		2"1/2	65	25
708.143.402.080		3"	80	25
708.143.402.100		4"	100	25
708.143.402.125		5"	125	25
708.143.402.150		6"	150	25
708.143.402.200		8"	200	25

GV40
Valvola a globo flangiata PN40

Corpo in GSC25
 Otturatore e sede in GSC25
 Pressione max di esercizio: 40 bar
 Temperatura max. di esercizio: 450°C

PN40 flanged globe valve

Body in GSC25
 Obturator and seat in in GSC25
 Max. operative puressure: 40 bar
 Max. operative temperature: 450°C



Codice / Code	€ EUR/PCS	Connessioni / Connection		PN
		inch	DN	
708.143.404.015		1/2"	15	40
708.143.404.020		3/4"	20	40
708.143.404.025		1"	25	40
708.143.404.032		1"1/4	32	40
708.143.404.040		1"1/2	40	40
708.143.404.050		2"	50	40
708.143.404.065		2"1/2	65	40
708.143.404.080		3"	80	40
708.143.404.100		4"	100	40
708.143.404.125		5"	125	40
708.143.404.150		6"	150	40

SK120

Valvola a sfera filettata in ottone

Corpo in ottone nichelato
Sfera in ottone
Sede e anello di tenuta in PTFE
Leva piatta in acciaio
Pressione max di esercizio: 30 bar
Temperatura di esercizio: -20/150°C



Codice / Code (vers. F/F)	€ EUR/PCS	Codice / Code (vers. M/F)	€ EUR/PCS	Connessioni / Connection inch DN
708.143.310.020		708.143.311.020		1/2" 15
708.143.310.025		708.143.311.025		3/4" 20
708.143.310.030		708.143.311.030		1" 25
708.143.310.035		708.143.311.035		1 1/4" 32
708.143.310.040		708.143.311.040		1 1/2" 40
708.143.310.045		708.143.311.045		2" 50
708.143.310.050		-	-	2 1/2" 65
708.143.310.055		-	-	3" 80
708.143.310.060		-	-	4" 100

BKV100

Valvola a sfera filettata in bronzo

Corpo in bronzo CC491K
Sfera in ottone
Sede e anello di tenuta in PTFE
Leva piatta in acciaio
Pressione max di esercizio: 20 bar
Temperatura max di esercizio: 170°C



Codice / Code (vers. F/F)	€ EUR/PCS	Connessioni / Connection inch DN
708.141.200.015		1/2" 15
708.141.200.020		3/4" 20
708.141.200.025		1" 25
708.141.200.032		1 1/4" 32
708.141.200.040		1 1/2" 40
708.141.200.050		2" 50

Threaded bronze ball valve

Body in nickel plated brass
Ball in brass
Seat and seal ring in PTFE
Plate lever in stainless steel
Max. operative puresure: 20 bar
Max. operative temperature: 170°C

V2T

Valvola a sfera filettata a 2 pezzi

Corpo in AISI 304 o AISI316
Sfera in AISI 304 o AISI316
Sede della sfera in R-PTFE (15%)
Pressione max di esercizio: 63 bar
Temperatura di esercizio: -25/180°C



Codice / Code (AISI304)	€ EUR/PCS	Codice / Code (AISI316)	€ EUR/PCS	Connessioni / Connection inch DN
708.141.230.015		708.141.231.015		3/8" 10
708.141.230.020		708.141.231.020		1/2" 15
708.141.230.025		708.141.231.025		3/4" 20
708.141.230.030		708.141.231.030		1" 25
708.141.230.035		708.141.231.035		1 1/4" 32
708.141.230.040		708.141.231.040		1 1/2" 40
708.141.230.045		708.141.231.045		2" 50
708.141.230.050		708.141.231.050		2 1/2" 65
708.141.230.055		708.141.231.055		3" 80
708.141.230.060		708.141.231.060		4" 100

Threaded 2 pieces ball valve

Body in SS304 or SS316
Ball in SS304 or SS316
Ball seat in R-PTFE(15%)
Max. operative puresure: 63 bar
operative temperature: -25/180°C

V3T

Valvola a sfera filettata a 3 pezzi

Corpo in AISI 304 o AISI316
Sfera in AISI 304 o AISI316
Sede della sfera in R-PTFE (15%)
Pressione max di esercizio: 63 bar
Temperatura di esercizio: -25/180°C



Codice / Code (AISI304)	€ EUR/PCS	Codice / Code (AISI316)	€ EUR/PCS	Connessioni / Connection inch DN
708.142.230.020		708.142.231.020		1/2" 15
708.142.230.025		708.142.231.025		3/4" 20
708.142.230.030		708.142.231.030		1" 25
708.142.230.035		708.142.231.035		1 1/4" 32
708.142.230.040		708.142.231.040		1 1/2" 40
708.142.230.045		708.142.231.045		2" 50
708.142.230.050		708.142.231.050		2 1/2" 65
708.142.230.055		708.142.231.055		3" 80
708.142.230.060		708.142.231.060		4" 100

Threaded 3 pieces ball valve

Body in SS304 or SS316
Ball in SS304 or SS316
Ball seat in R-PTFE(15%)
Max. operative puresure: 63 bar
Operative temperature: -25/180°C

V3TP
Valvola a sfera filettata a 3 pezzi con base per attuatore

Corpo in AISI 304 o AISI316
Sfera in AISI 304 o AISI316
Sede della sfera in R-PTFE (15%)
Pressione max di esercizio: 63 bar
Temperatura di esercizio: -25/180°C


Threaded 3 pieces ball valve with base for actuator

Body in SS304 or SS316
Ball in SS304 or SS316
Ball seat in R-PTFE(15%)
Max. operative puressure: 63 bar
Operative temperature: -25/180°C

Codice / Code (AISI304)	€ EUR/PCS	Codice / Code (AISI316)	€ EUR/PCS	Connessioni / Connection	
				inch	DN
708.142.240.020		708.142.241.020		1/2"	15
708.142.240.025		708.142.241.025		3/4"	20
708.142.240.030		708.142.241.030		1"	25
708.142.240.035		708.142.241.035		1"1/4	32
708.142.240.00		708.142.241.040		1"1/2	40
708.142.240.045		708.142.241.045		2"	50
708.142.240.00		708.142.241.050		2"1/2	65
708.142.240.055		708.142.241.055		3"	80
708.142.240.00		708.142.241.060		4"	100

V3F
Valvola a sfera flangiata a 3 pezzi

Corpo in AISI 304 o AISI316
Sfera in AISI 304 o AISI316
Sede della sfera in R-PTFE (15%)
Pressione max di esercizio: 40 bar
Temperatura di esercizio: -25/180°C

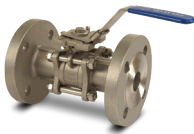

Flanged 3 pieces ball valve

Body in SS304 (1) or SS316 (2)
Ball in SS304 (1) or SS316 (2)
Ball seat in R-PTFE(15%)
Max. operative puressure: 40 bar
Operative temperature: -25/180°C

Codice / Code (AISI304)	€ EUR/PCS	Codice / Code (AISI316)	€ EUR/PCS	Connessioni / Connection		PN
				inch	DN	
708.142.130.015		708.143.132.015		1/2"	15	40
708.142.130.020		708.143.132.020		3/4"	20	40
708.142.130.025		708.143.132.025		1"	25	40
708.142.130.00		708.143.132.030		1"1/4	32	40
708.142.130.05		708.143.132.035		1"1/2	40	40
708.142.130.00		708.143.132.040		2"	50	40
708.142.130.05		708.143.132.045		2"1/2	65	40
708.142.130.050		708.143.132.050		3"	80	40
708.142.130.05		708.143.132.055		4"	100	40

V3FP
Valvola a sfera flangiata a 3 pezzi con base per attuatore

Corpo in AISI 304 o AISI316
Sfera in AISI 304 o AISI316
Sede della sfera in R-PTFE (15%)
Pressione max di esercizio: 40 bar
Temperatura di esercizio: -25/180°C


Flanged 3 pieces ball valve with base for actuator

Body in SS304 or SS316
Ball in SS304 or SS316
Ball seat in R-PTFE(15%)
Max. operative puressure: 40 bar
Operative temperature: -25/180°C

Codice / Code (AISI304)	€ EUR/PCS	Codice / Code (AISI316)	€ EUR/PCS	Connessioni / Connection		PN
				inch	DN	
708.142.140.015		708.142.141.015		1/2"	15	40
708.142.140.020		708.142.141.020		3/4"	20	40
708.142.140.025		708.142.141.05		1"	25	40
708.142.140.030		708.142.141.00		1"1/4	32	40
708.142.140.035		708.142.141.035		1"1/2	40	40
708.142.140.040		708.142.141.040		2"	50	40
708.142.140.045		708.142.141.045		2"1/2	65	40
708.142.140.050		708.142.141.050		3"	80	40
708.142.140.055		708.142.141.055		4"	100	40

TGV10
Valvola a sfera flangiata a passaggio totale

Corpo in ghisa GG25
Sfera in AISI 316
Pressione max di esercizio: 16 bar
Temperatura di esercizio: -25/180°C


Full bore flanged ball valve

Body in GG25 cast iron
Ball in SS316
Max. operative puressure: 16 bar
Max. operative temperature: 120°C

Codice / Code	€ EUR/PCS	Connessioni / Connection	
		inch	DN
703.700.102.000		1/2"	15
703.700.102.001		3/4"	20
703.700.102.002		1"	25
703.700.102.003		1"1/4	32
703.700.102.004		1"1/2	40
703.700.102.005		2"	50
703.700.102.006		2"1/2	65
703.700.102.007		3"	80
703.700.102.008		4"	100
703.700.102.009		5"	125
703.700.102.010		6"	150
703.700.102.011		8"	200

Box finecorsa visivo per attuatore pneumatico
Limit switch box for pneumatic actuator



Codice / Code	€ EUR/PCS
708.030.405.010	

PA2F
Attuatore pneumatico a doppio effetto per valvole a sfera
Corpo in estrusione di alluminio
Pistoni in fusione di alluminio
Connessione ISO5211



Codice / Code	€ EUR/PCS	Connessioni / Connection	
		inch	DN
708.030.406.052		1/2"	15
708.030.406.052		3/4"	20
708.030.406.063		1"	25
708.030.406.075		1"1/4	32
708.030.406.083		1"1/2	40
708.030.406.083		2"	50
708.030.406.092		2"1/2	65
708.030.406.105		3"	80
708.030.406.125		4"	100

Double acting pneumatic actuator for ball valves
Body in aluminium extrusion
Pistons in aluminium casting
ISO5211 connection

PA2F
Attuatore pneumatico a singolo effetto per valvole a sfera
Corpo in estrusione di alluminio
Pistoni in fusione di alluminio
Connessione ISO5211



Codice / Code	€ EUR/PCS	Connessioni / Connection	
		inch	DN
708.030.800.040	-	1/2"	15
708.030.800.050	-	3/4"	20
708.030.800.050	-	1"	25
708.030.800.065	-	1"1/4	32
708.030.800.065	-	1"1/2	40
708.030.800.100	-	2"	50
708.030.800.125	-	2"1/2	65
708.030.800.150	-	3"	80
708.030.800.200	-	4"	100

Single acting pneumatic actuator for ball valves
Body in aluminium extrusion
Pistons in aluminium casting
ISO5211 connection

EA70
Attuatore elettrico ON/OFF 220V/AC per valvole a sfera



Codice / Code	€ EUR/PCS	Connessioni / Connection	
		inch	DN
708.030.830.005		1/2"	15
708.030.830.005		3/4"	20
708.030.830.010		1"	25
708.030.830.010		1"1/4	32
708.030.830.010		1"1/2	40
708.030.830.010		2"	50
708.030.830.020		2"1/2	65
708.030.830.020		3"	80
708.030.830.025		4"	100

Corpo in alluminio anodizzato
Connessione ISO5211
Monofase 220V AC ±10%, 50/60Hz
Tempo di manovra: 20s (90°)
Manovra manuale: Si

Electric actuator ON/OFF 220V/AC for ball valves
Body in anodized aluminum
ISO5211 connection
Single phase 220V AC ±10%, 50/60Hz
Operating time: 20s (90°)
Manual operation: YES

EA70
Attuatore elettrico ON/OFF 24V/AC per valvole a sfera



Codice / Code	€ EUR/PCS	Connessioni / Connection	
		inch	DN
708.030.832.005		1/2"	15
708.030.832.005		3/4"	20
708.030.832.010		1"	25
708.030.832.010		1"1/4	32
708.030.832.010		1"1/2	40
708.030.832.010		2"	50
708.030.832.020		2"1/2	65
708.030.832.020		3"	80
708.030.832.025		4"	100

Corpo in alluminio anodizzato
Connessione ISO5211
Monofase 24V AC ±10%, 50/60Hz
Tempo di manovra: 20s (90°)
Manovra manuale: Si

Electric actuator ON/OFF 24V/AC for ball valves
Body in anodized aluminum
ISO5211 connection
Single phase 24V AC ±10%, 50/60Hz
Operating time: 20s (90°)
Manual operation: YES

CV11
Valvola di ritegno a disco

Corpo in ghisa GG25
 Disco in ghisa GG25
 Molla in acciaio inox
 Pressione max di esercizio: 16 bar
 Temperatura max. di esercizio: 250°C

Disc check valve

Body in GG25 cast iron
 Disc in GG25 cast iron
 Spring in stainless steel
 Max. operative pressure: 16 bar
 Max. operative temperature: 250°C



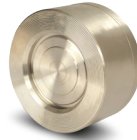
Codice / Code (vers. F/F)	€ EUR/PCS	Connessioni / Connection	
		inch	DN
703.500.300.000		5"	125
703.500.300.001		6"	150
703.500.300.002		8"	200
703.500.300.003		10"	250

CV10S1 / CV10S2
Valvola di ritegno a disco

Corpo in AISI304 (CV10S1) o AISI316 (CV10S2)
 Disco e molla in AISI304(CV10S1) o AISI316 (CV10S2)
 Pressione max di esercizio: 40 bar
 Temperatura max. di esercizio: 300°C

Disc check valve

Body in SS304 (CV10S1) or SS316 (CV10S2)
 Disc and spring in SS304 (CV10S1) or SS316 (CV10S2)
 Max. operative pressure: 40 bar
 Max. operative temperature: 300°C



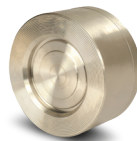
Codice / Code (CV10S1)	€ EUR/PCS	Codice / Code (CV10S2)	€ EUR/PCS	Connessioni / Connection	
				inch	DN
703.500.600.000		703.500.100.000		1/2"	15
703.500.600.001		703.500.100.001		3/4"	20
703.500.600.002		703.500.100.002		1"	25
703.500.600.003		703.500.100.003		1"1/4	32
703.500.600.004		703.500.100.004		1"1/2	40
703.500.600.005		703.500.100.005		2"	50
703.500.600.006		703.500.100.006		2"1/2	65
703.500.600.007		703.500.100.007		3"	80
703.500.600.008		703.500.100.008		4"	100

CV11S1 / CV11S2
Valvola di ritegno a disco

Corpo in AISI304 (CV11S1) o AISI316 (CV11S2)
 Disco e molla in AISI304(CV11S1) o AISI316 (CV11S2)
 Pressione max di esercizio: 40 bar
 Temperatura max. di esercizio: 300°C

Disc check valve

Body in SS304 (CV11S1) or SS316 (CV11S2)
 Disc and spring in SS304 (CV11S1) or SS316 (CV11S2)
 Max. operative pressure: 40 bar
 Max. operative temperature: 300°C



Codice / Code (CV11S1)	€ EUR/PCS	Codice / Code (CV11S2)	€ EUR/PCS	Connessioni / Connection	
				inch	DN
703.500.400.000		703.500.500.000		5"	125
703.500.400.001		703.500.500.001		6"	150
703.500.400.002		703.500.500.002		8"	200

SCV50

**Valvola di ritegno a clapet
flangiata PN16**

Corpo in ottone
Disco e molla in acciaio inox
Pressione max. di esercizio: 30 bar
Temperatura max. di esercizio: 150°C



PN16 flanged swing check valve

Body in brass
Disc and spring in stainless steel
Max. operative puresure: 30 bar
Max. operative temperature: 150°C

Codice / Code	€ EUR/PCS	Connessioni / Connection	
		inch	DN
908.170.451.050		2"	50
908.170.451.065		2"1/2	65
908.170.451.080		3"	80
908.170.451.100		4"	100
908.170.451.125		5"	125
908.170.451.150		6"	150
908.170.451.200		8"	200

SC200

**Valvola di ritegno a clapet
filettata (F/F)**

Corpo in AISI304 o AISI316
Disco e molla in AISI304
Pressione max. di esercizio: 30 bar
Temperatura max. di esercizio: 150°C



Threaded swing check valve

Body in SS304 or SS316
Disc and spring in SS304
Max. operative puresure: 30 bar
Max. operative temperature: 150°C

Codice / Code (AISI304)	€ EUR/PCS	Codice / Code (AISI316)	€ EUR/PCS	Connessioni / Connection	
				inch	DN
708.170.100.020		708.170.101.020		1/2"	15
708.170.100.025		708.170.101.025		3/4"	20
708.170.100.030		708.170.101.030		1"	25
708.170.100.035		708.170.101.035		1"1/4	32
708.170.100.040		708.170.101.040		1"1/2	40
708.170.100.045		708.170.101.045		2"	50

BC100

Valvola di ritegno filettata clapet

Corpo in bronzo
Disco in bronzo
Pressione max. di esercizio: 20 bar
Temperatura max. di esercizio: 170°C



Threaded swing check valve

Body in bronze
Disc in bronze
Max. operative puresure: 20 bar
Max. operative temperature: 170°C

Codice / Code (vers. F/F)	€ EUR/PCS	Connessioni / Connection	
		inch	DN
708.170.460.015		1/2"	15
708.170.460.020		3/4"	20
708.170.460.025		1"	25
708.170.460.032		1"1/4	32
708.170.460.040		1"1/2	40
708.170.460.050		2"	50

PTY30
Filtro flangiato PN16

Corpo in ghisa GG25
 Filtro in acciaio inox
 Pressione max. di esercizio: 16 bar
 Temperatura max. di esercizio: 200°C


PN16 flanged strainer

Body in GG25 cast iron
 Strainer in stainless steel
 Max. operative pressure: 16 bar
 Max. operative temperature: 200°C

Codice / Code	€ EUR/PCS	Connessioni / Connection	
		inch	DN
908.160.403.015		1/2"	15
908.160.403.020		3/4"	20
908.160.403.025		1"	25
908.160.403.032		1"1/4	32
908.160.403.040		1"1/2	40
908.160.403.050		2"	50
908.160.403.065		2"1/2	65
908.160.403.080		3"	80
908.160.403.100		4"	100
908.160.403.125		5"	125
908.160.403.150		6"	150
908.160.403.200		8"	200
908.160.403.250		10"	250
908.160.403.300		12"	300

SFY16
Filtro filettato

Corpo in ghisa GG25
 Filtro in acciaio inox
 Pressione max di esercizio: 16 bar
 Temperatura max. di esercizio: 200°C


Threaded strainer

Body in GG25 cast iron
 Strainer in stainless steel
 Max. operative pressure: 16 bar
 Max. operative temperature: 200°C

Codice / Code (vers. F/F)	€ EUR/PCS	Connessioni / Connection	
		inch	DN
908.602.221.015		1/2"	15
908.602.221.020		3/4"	20
908.602.221.025		1"	25
908.602.221.032		1"1/4	32
908.602.221.040		1"1/2	40
908.602.221.050		2"	50

YS800
Filtro filettato (F/F)

Corpo in AISI304 o AISI316
 Filtro in AISI304 o AISI316
 Pressione max. di esercizio: 40 bar
 Temperatura max. di esercizio: 180°C

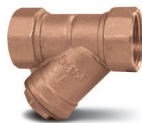

F/F Threaded strainer

Body in SS304 or SS316
 Strainer in SS304 or SS316
 Max. operative pressure: 40 bar
 Max. operative temperature: 180°C

Codice / Code (AISI304)	€ EUR/PCS	Codice / Code (AISI316)	€ EUR/PCS	Connessioni / Connection	
				inch	DN
708.160.221.020		708.160.222.020		1/2"	15
708.160.221.025		708.160.222.025		3/4"	20
708.160.221.030		708.160.222.030		1"	25
708.160.221.035		708.160.222.035		1"1/4	32
708.160.221.040		708.160.222.040		1"1/2	40
708.160.221.045		708.160.222.045		2"	50

BPT100
Filtro filettato (F/F)

Corpo in bronzo
 Filtro in acciaio inox
 Tenuta in PTFE
 Pressione max di esercizio: 20 bar
 Temperatura max. di esercizio: 170°C



F/F Threaded strainer

Body in bronze
 Strainer in stainless steel
 Seal in PTFE
 Max. operative pressure: 20 bar
 Max. operative temperature: 170°C

Codice / Code (vers. F/F)	€ EUR/PCS	Connessioni / Connection	
		inch	DN
708.160.300.015		1/2"	15
708.160.300.020		3/4"	20
708.160.300.025		1"	25
708.160.300.032		1"1/4	32
708.160.300.040		1"1/2	40
708.160.300.050		2"	50

L9LS
Valvola di sicurezza manuale filettata a squadra
Corpo, disco e sede in AISI304
Molla e albero in AISI304
Pressione max. d'esercizio: 25 bar
Temperatura max. di esercizio: 290°C


Angle Threaded manual safety valve
Body, disc and seal in SS304
Spring and shaft in SS304
Max. operative pressure: 25 bar
Max. operative temperature: 290°C



Codice / Code (Vers. F/F)	€ EUR/PCS	Connessioni / Connection	
		inch	DN
708.462.000.005		1/2"	15
708.462.000.010		3/4"	20
708.462.000.015		1"	25
708.462.000.020		1"1/4	32
708.462.000.025		1"1/2	40
708.462.000.030		2"	50

L9LB
Valvola di sicurezza manuale filettata a squadra
Corpo in bronzo
Disco e sede in ottone
Pressione max. d'esercizio: 25 bar
Temperatura max. di esercizio: 185°C


Angle threaded manual safety valve
Body in bronze
Disc and seal in brass
Max. operative pressure: 25 bar
Max. operative temperature: 185°C



Codice / Code (Vers. F/F)	€ EUR/PCS	Connessioni / Connection	
		inch	DN
708.452.000.005		1/2"	15
708.452.000.010		3/4"	20
708.452.000.015		1"	25
708.452.000.020		1"1/4	32
708.452.000.025		1"1/2	40
708.452.000.030		2"	50

EV16
Valvola limitatrice di pressione tarabile a scarico convogliato
Corpo in ottone
Otturatore in ottone
Pressione max. d'esercizio: 16 bar
Temperatura max. di esercizio: 220°C

Adjustable pressure relief valve with conveyed discharge
Body in brass
Obturator in brass
Max. operative pressure: 16 bar
Max. operative temperature: 220°C



Codice / Code (Vers. F/F)	€ EUR/PCS	Campo di taratura / Outlet settings bar	Connessioni / Connection		Imballo / Packing A
			inch	DN	
457.001.811.015		0,5 ÷ 16	1/2"	15	1
457.001.811.020		0,5 ÷ 16	3/4"	20	1
457.001.811.025		0,5 ÷ 16	1"	25	1
457.001.811.033		0,5 ÷ 16	1"1/4	32	1
457.001.811.042		0,5 ÷ 16	1"1/2	40	1
457.001.811.050		0,5 ÷ 16	2"	50	1

Note:

¹ Versione piombata disponibile su richiesta. / Lead-sealed versions are available upon request.

BVF16
Valvola di bilanciamento statico flangiata PN16

Corpo in ghisa GG25
 Disco in ghisa GG25
 Tenuta in EPDM
 Pressione max. di esercizio: 16 bar
 Temperatura max. di esercizio: 120°C


PN16 flanged static balance valve

Body in GG25 cast iron
 Disc in GG25 cast iron
 Seal in EPDM
 Max. operative pressure: 16 bar
 Max. operative temperature: 120°C

Codice / Code	€ EUR/PCS	Portata / Flow rate (min. - max.)		Connessioni / Connection	
		m ³ /h	inch	DN	
708.080.400.065		12,5 - 87,7	2"1/2	65	
708.080.400.080		14,8 - 112,4	3"	80	
708.080.400.100		26,7 - 183,4	4"	100	
708.080.400.125		38,9 - 282,3	5"	125	
708.080.400.150		63,4 - 387,7	6"	150	
708.080.400.200		80,9 - 705,6	8"	200	
708.080.400.250		132,5 - 1180	10"	250	
708.080.400.300		140,7 - 1493	12"	300	

BVD16
Valvola di bilanciamento statico filettata

Corpo in bronzo
 Disco in ottone
 Tenuta in EPDM
 Pressione max. di esercizio: 25 bar
 Temperatura max. di esercizio: 120°C


Threaded static balance valve

Body in bronze
 Disc in brass
 Seal in EPDM
 Max. operative pressure: 25 bar
 Max. operative temperature: 120°C

Codice / Code (Vers. F/F)	€ EUR/PCS	Portata / Flow rate (min. - max.)		Connessioni / Connection	
		m ³ /h	inch	DN	
708.080.300.015		0,19 - 1,56	1/2"	15	
708.080.300.020		0,23 - 2,67	3/4"	20	
708.080.300.025		0,45 - 4,31	1"	25	
708.080.300.032		0,72 - 9,15	1"1/4	32	
708.080.300.040		1,02 - 18,4	1"1/2	40	
708.080.300.050		1,87 - 24,3	2"	50	

DBV30
Valvola di bilanciamento dinamico filettata

Corpo in ottone
 Disco in acciaio inox
 Membrana in EPDM
 Pressione max. di esercizio: 3 bar
 Temperatura max. di esercizio: 120°C


Threaded dynamic balance valve

Body in brass
 Disc in stainless steel
 Diaphragm in EPDM
 Max. operative pressure: 3 bar
 Max. operative temperature: 120°C

Codice / Code (Vers. F/F)	€ EUR/PCS	Portata / Flow rate (min. - max.)		Connessioni / Connection	
		m ³ /h	inch	DN	
703.700.102.200		0,09 - 0,60	1/2"	15	
703.700.102.201		0,09 - 0,60	3/4"	20	
703.700.102.202		0,09 - 0,60	1"	25	
703.700.102.203		0,30 - 2,40	1"1/4	32	
703.700.102.204		0,60 - 3,60	1"1/2	40	
703.700.102.205		0,60 - 7,20	2"	50	

PKV50

Valvola di controllo pneumatica ON/OFF filettata

Corpo in AISI316
Guarnizione in PTFE
Pressione max. d'esercizio: 16 bar
Temperatura max. di esercizio: 250°C

Threaded pneumatic ON/OFF valve

Body in SS316
Gasket in PTFE
Max. operative pressure: 16 bar
Max. operative temperature: 250°C



Codice / Code	€ EUR/PCS	Connessioni / Connection	
		inch	DN
708.040.010.005		1/2"	15
708.040.010.010		3/4"	20
708.040.010.015		1"	25
708.040.010.020		1"1/4	32
708.040.010.025		1"1/2	40
708.040.010.030		2"	50

VFX / VSX

Valvola di controllo pneumatica ON/OFF a flusso libero ed a squadra, flangiata e a saldare, in acciaio inox

Pneumatic ON/OFF free-flow and angle control valve, flanged and welded, stainless steel



Codice / Code (versione flangiata / flanged version)	€ EUR/PCS	Codice / Code (versione a saldare / butt weld version)	€ EUR/PCS	Connessioni / Connection	
				inch	DN
Su richiesta / On request		Su richiesta / On request		1/2"	15
Su richiesta / On request		Su richiesta / On request		3/4"	20
Su richiesta / On request		Su richiesta / On request		1"	25
Su richiesta / On request		Su richiesta / On request		1"1/4	32
Su richiesta / On request		Su richiesta / On request		1"1/2	40
Su richiesta / On request		Su richiesta / On request		2"	50
Su richiesta / On request		Su richiesta / On request		2"1/2	65
Su richiesta / On request		Su richiesta / On request		3"	80
Su richiesta / On request		Su richiesta / On request		4"	100
Su richiesta / On request		Su richiesta / On request		5"	125
Su richiesta / On request		Su richiesta / On request		6"	150

MG33
Indicatore di livello magnetico

Corpo e galleggiante in acciaio inox
 Bandierine magnetiche in plastica
 Flange PN16 in acciaio al carbonio
 Pressione max. di esercizio: 16 bar
 Temperatura max. di esercizio: 160°C

Magnetic level gauge

Body and float in stainless steel
 Magnetic disc in plastic
 PN16 flanges in carbon steel
 Max. operative pressure: 16 bar
 Max. operative temperature: 160°C



Codice / Code	€ EUR/PCS	Lunghezza / Length	Connessioni / Connection
		mm	DN
704.201.005.102		300	20
704.201.005.103		400	20
704.201.005.104		500	20
704.201.005.105		600	20
704.201.005.106		700	20
704.201.005.107		800	20
704.201.005.108		1000	20
704.201.005.109		1200	20
704.201.005.110		1400	20
704.201.005.111		1600	20
704.201.005.112		1800	20
704.201.005.113		2000	20

Note:

¹ Altre lunghezze, dimensioni e materiali disponibili su richiesta. / Other lengths, dimensions and materials available on request.

MG33T
Indicatore di livello magnetico ad immersione superiore flangiato

Corpo e galleggiante in acciaio inox
 Bandierine magnetiche in plastica
 Flangia PN16 in acciaio al carbonio
 Pressione max. di esercizio: 16 bar
 Temperatura max. di esercizio: 160°C

Flanged top immersion magnetic level gauge

Body and float in stainless steel
 Magnetic disc in plastic
 PN16 flange in carbon steel
 Max. operative pressure: 16 bar
 Max. operative temperature: 160°C



Codice / Code	€ EUR/PCS	Lunghezza / Length	Connessioni / Connection
		mm	DN
704.201.006.102		300	20
704.201.006.103		400	20
704.201.006.104		500	20
704.201.006.105		600	20
704.201.006.106		700	20
704.201.006.107		800	20
704.201.006.108		1000	20
704.201.006.109		1200	20
704.201.006.110		1400	20
704.201.006.111		1600	20
704.201.006.112		1800	20
704.201.006.113		2000	20

Note:

¹ Altre lunghezze, dimensioni e materiali disponibili su richiesta. / Other lengths, dimensions and materials available on request.

MG33K
Indicatore di livello magnetico flangiato

Corpo e galleggiante in acciaio inox
 Bandierine magnetiche in alluminio
 Flange PN16 in acciaio al carbonio
 Pressione max. di esercizio: 16 bar
 Temperatura max. di esercizio: 200°C

Flanged magnetic level gauge

Body and float in stainless steel
 Magnetic disc in aluminium
 PN16 flanges in carbon steel
 Max. operative pressure: 16 bar
 Max. operative temperature: 200°C



Codice / Code	€ EUR/PCS	Lunghezza / Length	Connessioni / Connection
		mm	DN
704.201.007.102		300	20
704.201.007.103		400	20
704.201.007.104		500	20
704.201.007.105		600	20
704.201.007.106		700	20
704.201.007.107		800	20
704.201.007.108		900	20
704.201.007.109		1000	20
704.201.007.110		1200	20
704.201.007.111		1400	20
704.201.007.112		1600	20
704.201.007.113		1800	20
704.201.007.114		2000	20

Note:

¹ Altre lunghezze, dimensioni e materiali disponibili su richiesta. / Other lengths, dimensions and materials available on request.

MG33S

**Indicatore di livello magnetico
SLIM flangiato**

Corpo e galleggiante in acciaio inox
Bandierine magnetiche in plastica
Flange PN10 in acciaio al carbonio
Pressione max. di esercizio: 16 bar
Temperatura max. di esercizio: 160°C

**Flanged SLIM magnetic level
gauge**

Body and float in stainless steel
Magnetic disc in plastic
PN10 flanges in carbon steel
Max. operative puresure: 10 bar
Max. operative temperature: 160°C



Codice / Code	€ EUR/PCS	Lunghezza / Lenght	Connessioni / Connection
		mm	DN
704.208.000.191		300	20
704.208.000.192		400	20
704.208.000.193		500	20
704.208.000.194		600	20
704.208.000.195		700	20
704.208.000.196		800	20
704.208.000.197		900	20
704.208.000.198		1000	20

Note:

¹ Altre lunghezze, dimensioni e materiali disponibili su richiesta. / Other lengths, dimensions and materials available on request.

MG33+EG11

**Indicatore di livello magnetico
con sensore digitale (EG11)**

Magnetic level gauge with digital
sensor (EG11)



Codice / Code	€ EUR/PCS	Lunghezza / Lenght	Connessioni / Connection
		mm	DN
Su richiesta / On request		300	20
Su richiesta / On request		500	20
Su richiesta / On request		700	20
Su richiesta / On request		1000	20
Su richiesta / On request		1200	20
Su richiesta / On request		1500	20
Su richiesta / On request		2000	20

Note:

¹ Altre lunghezze, dimensioni e materiali disponibili su richiesta. / Other lengths, dimensions and materials available on request.

² * Pannello digitale di controllo "EG112R" venduto separatamente. / EG112R digital control panel sold separately.

RC11

**Indicatore di livello con vetro
riflettente flangiato**

Corpo in ghisa GG25
Corpo valvola di scarico e valvola di
ingresso liquidi in acciaio al carbonio
Flange PN16 in acciaio al carbonio
Pressione max. di esercizio: 16 bar
Temperatura max. di esercizio: 250°C

Reflex glass level gauge

Body in GG25 cast iron
Discharge valve and liquid inlet valve
in carbon steel
PN16 flanges in carbon steel
Max. operative puresure: 16 bar
Max. operative temperature: 250°C



Codice / Code	€ EUR/PCS	Lunghezza / Lenght	Connessioni / Connection
		mm	DN
704.800.000.200		300	20
704.800.000.201		310	20
704.800.000.203		340	20
704.800.000.204		350	20
704.800.000.205		370	20
704.800.000.207		400	20
704.800.000.209		440	20
704.800.000.212		500	20
704.800.000.213		515	20
704.800.000.215		575	20
704.800.000.217		635	20
704.800.000.219		695	20

ELK4

Elettrodo di livello capacitivo con 4 contatti filettato

Cassa in alluminio
Elettrodi in acciaio inox
Temperatura max. di esercizio: 230°C

Threaded capacitive level electrode with 4 contacts

Case in aluminium
Electrode in SS316Ti
Max. operative temperature: 230°C



Codice / Code	€ EUR/PCS	Lunghezza / Length mm	Connessioni / Connection DN
704.900.000.350		500	1"
704.900.000.352		1000	1"
704.900.000.354		1500	1"

Note:

- ¹ Tensione di alimentazione 230V / Power supply: 230V
- ² * Pannello di controllo disponibile su richiesta. / Control panel available on request.

ELK4

Elettrodo di livello capacitivo con 4 contatti flangiato

Cassa in alluminio
Elettrodi in acciaio inox
Temperatura max. di esercizio: 230°C

Flanged capacitive level electrode with 4 contacts

Case in aluminium
Electrode in SS316Ti
Max. operative temperature: 230°C



Codice / Code	€ EUR/PCS	Lunghezza / Length mm	Connessioni / Connection DN
704.900.000.360		436	50
704.900.000.362		936	50
704.900.000.364		1436	50

Note:

- ¹ Tensione di alimentazione 230V / Power supply: 230V
- ² * Pannello di controllo disponibile su richiesta. / Control panel available on request.

MKSF30

Compensatore assiale con flange fisse PN16

Soffietto in AISI321
Flange fisse in acciaio al carbonio
Pressione max. di esercizio: 16 bar
Temperatura max. di esercizio: 550°C



Axial expansion joint with PN16 fixed flanges

Bellow in SS321
Fixed flanges in carbon steel
Max. operative pressure: 16 bar
Max. operative temperature: 550°C

Codice / Code	€ EUR/PCS	Movimento assiale / Axial movement		Connessioni / Connection	
		mm	inch	DN	
702.041.101.002		30 mm (-20/+10)	1"	25	
702.041.101.004		30 mm (-20/+10)	1 1/4"	32	
702.041.101.006		30 mm (-20/+10)	1 1/2"	40	
702.041.101.008		30 mm (-20/+10)	2"	50	
702.041.101.010		30 mm (-20/+10)	2 1/2"	65	
702.041.101.012		30 mm (-20/+10)	3"	80	
702.041.101.014		30 mm (-20/+10)	4"	100	
702.041.101.016		30 mm (-20/+10)	5"	125	
702.041.101.018		30 mm (-20/+10)	6"	150	
702.041.101.020		30 mm (-20/+10)	8"	200	
702.041.101.022		30 mm (-20/+10)	10"	250	
702.041.101.024		30 mm (-20/+10)	12"	300	

Note:

² Altre lunghezze, dimensioni e materiali disponibili su richiesta. / Other lengths, dimensions and materials available on request.

MKSF30L

Compensatore assiale con flange fisse PN16 e manicotto interno

Soffietto in AISI321
Flange fisse in acciaio al carbonio
Manicotto interno in AISI304
Pressione max. di esercizio: 16 bar
Temperatura max. di esercizio: 550°C



Axial expansion joint with PN16 fixed flanges and inner sleeve

Bellow in SS321
Fixed flanges in carbon steel
Inner sleeve in SS304
Max. operative pressure: 16 bar
Max. operative temperature: 550°C

Codice / Code	€ EUR/PCS	Movimento assiale / Axial movement		Connessioni / Connection	
		mm	inch	DN	
702.041.102.002		30 mm (-20/+10)	1"	25	
702.041.102.004		30 mm (-20/+10)	1 1/4"	32	
702.041.102.006		30 mm (-20/+10)	1 1/2"	40	
702.041.102.008		30 mm (-20/+10)	2"	50	
702.041.102.010		30 mm (-20/+10)	2 1/2"	65	
702.041.102.012		30 mm (-20/+10)	3"	80	
702.041.102.014		30 mm (-20/+10)	4"	100	
702.041.102.016		30 mm (-20/+10)	5"	125	
702.041.102.018		30 mm (-20/+10)	6"	150	
702.041.102.020		30 mm (-20/+10)	8"	200	
702.041.102.022		30 mm (-20/+10)	10"	250	
702.041.102.024		30 mm (-20/+10)	12"	300	

Note:

² Altre lunghezze, dimensioni e materiali disponibili su richiesta. / Other lengths, dimensions and materials available on request.

MKSF60L

Compensatore assiale con flange fisse PN16 e manicotto interno

Soffietto in AISI321
Flange fisse in acciaio al carbonio
Manicotto interno in AISI304
Pressione max. di esercizio: 16 bar
Temperatura max. di esercizio: 550°C



Axial expansion joint with PN16 fixed flanges and inner sleeve

Bellow in SS321
Fixed flanges in carbon steel
Inner sleeve in SS304
Max. operative pressure: 16 bar
Max. operative temperature: 550°C

Codice / Code	€ EUR/PCS	Movimento assiale / Axial movement		Connessioni / Connection	
		mm	inch	DN	
702.041.202.002		60 mm (-40/+20)	2"	50	
702.041.202.004		60 mm (-40/+20)	2 1/2"	65	
702.041.202.006		60 mm (-40/+20)	3"	80	
702.041.202.008		60 mm (-40/+20)	4"	100	
702.041.202.010		60 mm (-40/+20)	5"	125	
702.041.202.012		60 mm (-40/+20)	6"	150	
702.041.202.014		60 mm (-40/+20)	8"	200	
702.041.202.016		60 mm (-40/+20)	10"	250	
702.041.202.018		60 mm (-40/+20)	12"	300	

Note:

² Altre lunghezze, dimensioni e materiali disponibili su richiesta. / Other lengths, dimensions and materials available on request.

MKDF30
Compensatore assiale con flange girevoli PN16

Soffietto in AISI321

 Flange girevoli in acciaio al carbonio
 Pressione max. di esercizio: 16 bar
 Temperatura max. di esercizio: 550°C

Axial expansion joint with PN16 floating flanges

Bellow in SS321

 Floating flanges in carbon steel
 Max. operative puresure: 16 bar
 Max. operative temperature: 550°C


Codice / Code	€ EUR/PCS	Movimento assiale / Axial movement		Connessioni / Connection	
		mm	inch	DN	
702.031.101.002		30 mm (-20/+10)	1"	25	
702.031.101.004		30 mm (-20/+10)	1"1/4	32	
702.031.101.006		30 mm (-20/+10)	1"1/2	40	
702.031.101.008		30 mm (-20/+10)	2"	50	
702.031.101.010		30 mm (-20/+10)	2"1/2	65	
702.031.101.012		30 mm (-20/+10)	3"	80	
702.031.101.014		30 mm (-20/+10)	4"	100	
702.031.101.016		30 mm (-20/+10)	5"	125	
702.031.101.018		30 mm (-20/+10)	6"	150	
702.031.101.020		30 mm (-20/+10)	8"	200	
702.031.101.022		30 mm (-20/+10)	10"	250	
702.031.101.024		30 mm (-20/+10)	12"	300	

Note:
¹ Altre lunghezze, dimensioni e materiali disponibili su richiesta. / Other lengths, dimensions and materials available on request.

MKDF30L
Compensatore assiale con flange girevoli PN16 e manicotto interno

Soffietto in AISI321

 Flange girevoli in acciaio al carbonio
 Manicotto interno in AISI304
 Pressione max. di esercizio: 16 bar
 Temperatura max. di esercizio: 550°C

Axial expansion joint with PN16 floating flanges and inner sleeve

Bellow in SS321

 Floating flanges in carbon steel
 Max. operative puresure: 16 bar
 Max. operative temperature: 550°C


Codice / Code	€ EUR/PCS	Movimento assiale / Axial movement		Connessioni / Connection	
		mm	inch	DN	
702.031.102.002		30 mm (-20/+10)	1"	25	
702.031.102.004		30 mm (-20/+10)	1"1/4	32	
702.031.102.006		30 mm (-20/+10)	1"1/2	40	
702.031.102.008		30 mm (-20/+10)	2"	50	
702.031.102.010		30 mm (-20/+10)	2"1/2	65	
702.031.102.012		30 mm (-20/+10)	3"	80	
702.031.102.014		30 mm (-20/+10)	4"	100	
702.031.102.016		30 mm (-20/+10)	5"	125	
702.031.102.018		30 mm (-20/+10)	6"	150	
702.031.102.020		30 mm (-20/+10)	8"	200	
702.031.102.022		30 mm (-20/+10)	10"	250	
702.031.102.024		30 mm (-20/+10)	12"	300	

Note:
¹ Altre lunghezze, dimensioni e materiali disponibili su richiesta. / Other lengths, dimensions and materials available on request.

MKDF60L
Compensatore assiale con flange girevoli PN16 e manicotto interno

Soffietto in AISI321

 Flange girevoli in acciaio al carbonio
 Manicotto interno in AISI304
 Pressione max. di esercizio: 16 bar
 Temperatura max. di esercizio: 550°C

Axial expansion joint with PN16 floating flanges and inner sleeve

Bellow in SS321

 Floating flanges in carbon steel
 Inner sleeve in SS304
 Max. operative puresure: 16 bar
 Max. operative temperature: 550°C


Codice / Code	€ EUR/PCS	Movimento assiale / Axial movement		Connessioni / Connection	
		mm	inch	DN	
702.031.202.002		60 mm (-40/+20)	2"	50	
702.031.202.004		60 mm (-40/+20)	2"1/2	65	
702.031.202.006		60 mm (-40/+20)	3"	80	
702.031.202.008		60 mm (-40/+20)	4"	100	
702.031.202.010		60 mm (-40/+20)	5"	125	
702.031.202.012		60 mm (-40/+20)	6"	150	
702.031.202.014		60 mm (-40/+20)	8"	200	
702.031.202.016		60 mm (-40/+20)	10"	250	
702.031.202.018		60 mm (-40/+20)	12"	300	

Note:
¹ Altre lunghezze, dimensioni e materiali disponibili su richiesta. / Other lengths, dimensions and materials available on request.

MKKB30

Compensatore assiale a saldare

Soffietto in AISI321
Connessioni a saldare in acciaio al carbonio St.37.2
Pressione max. di esercizio: 16 bar
Temperatura max. di esercizio: 550°C

Axial welded end expansion joint

Bellow in SS321
Welded end in carbon steel
Max. operative puresure: 16 bar
Max. operative temperature: 550°C



Codice / Code	€ EUR/PCS	Movimento assiale / Axial movement		Connessioni / Connection	
		mm	inch	DN	
702.051.101.006		30 mm (-20/+10)	1"	25	
702.051.101.008		30 mm (-20/+10)	1"1/4	32	
702.051.101.010		30 mm (-20/+10)	1"1/2	40	
702.051.101.012		30 mm (-20/+10)	2"	50	
702.051.101.014		30 mm (-20/+10)	2"1/2	65	
702.051.101.016		30 mm (-20/+10)	3"	80	
702.051.101.018		30 mm (-20/+10)	4"	100	
702.051.101.020		30 mm (-20/+10)	5"	125	
702.051.101.022		30 mm (-20/+10)	6"	150	
702.051.101.024		30 mm (-20/+10)	8"	200	
702.051.101.026		30 mm (-20/+10)	10"	250	
702.051.101.028		30 mm (-20/+10)	12"	300	

Note:

¹ Altre lunghezze, dimensioni e materiali disponibili su richiesta. / Other lengths, dimensions and materials available on request.

MKKB30L

Compensatore assiale a saldare con manicotto interno

Soffietto in AISI321
Connessioni a saldare in acciaio al carbonio St.37.2
Manicotto interno in AISI304
Pressione max. di esercizio: 16 bar
Temperatura max. di esercizio: 550°C

Axial welded end expansion joint with inner sleeve

Bellow in SS321
Welded end in St.37.2 carbon steel
Inner sleeve in SS304
Max. operative puresure: 16 bar
Max. operative temperature: 550°C



Codice / Code	€ EUR/PCS	Movimento assiale / Axial movement		Connessioni / Connection	
		mm	inch	DN	
702.051.102.006		30 mm (-20/+10)	1"	25	
702.051.102.008		30 mm (-20/+10)	1"1/4	32	
702.051.102.010		30 mm (-20/+10)	1"1/2	40	
702.051.102.012		30 mm (-20/+10)	2"	50	
702.051.102.014		30 mm (-20/+10)	2"1/2	65	
702.051.102.016		30 mm (-20/+10)	3"	80	
702.051.102.018		30 mm (-20/+10)	4"	100	
702.051.102.020		30 mm (-20/+10)	5"	125	
702.051.102.022		30 mm (-20/+10)	6"	150	
702.051.102.024		30 mm (-20/+10)	8"	200	
702.051.102.026		30 mm (-20/+10)	10"	250	
702.051.102.028		30 mm (-20/+10)	12"	300	

Note:

¹ Altre lunghezze, dimensioni e materiali disponibili su richiesta. / Other lengths, dimensions and materials available on request.

MKKB60L

Compensatore assiale a saldare con manicotto interno

Soffietto in AISI321
Connessioni a saldare in acciaio al carbonio St.37.2
Manicotto interno in AISI304
Pressione max. di esercizio: 16 bar
Temperatura max. di esercizio: 550°C

Axial welded end expansion joint with inner sleeve

Bellow in SS321
Welded end in St.37.2 carbon steel
Inner sleeve in SS304
Max. operative puresure: 16 bar
Max. operative temperature: 550°C



Codice / Code	€ EUR/PCS	Movimento assiale / Axial movement		Connessioni / Connection	
		mm	inch	DN	
702.051.202.012		60 mm (-40/+20)	2"	50	
702.051.202.014		60 mm (-40/+20)	2"1/2	65	
702.051.202.016		60 mm (-40/+20)	3"	80	
702.051.202.018		60 mm (-40/+20)	4"	100	
702.051.202.020		60 mm (-40/+20)	5"	125	
702.051.202.022		60 mm (-40/+20)	6"	150	
702.051.202.024		60 mm (-40/+20)	8"	200	
702.051.202.026		60 mm (-40/+20)	10"	250	
702.051.202.028		60 mm (-40/+20)	12"	300	

Note:

¹ Altre lunghezze, dimensioni e materiali disponibili su richiesta. / Other lengths, dimensions and materials available on request.

CRIMA
STEAM LINE

CRIMA STEAM LINE



Cona S.r.l.

Viale delle Industrie snc, 81020 - San Marco Evangelista (CE), Italia
Tel.1 +39 0823 187 3988 / Tel.2 +39 0823 154 7056

www.conasrl.com | info@conasrl.com