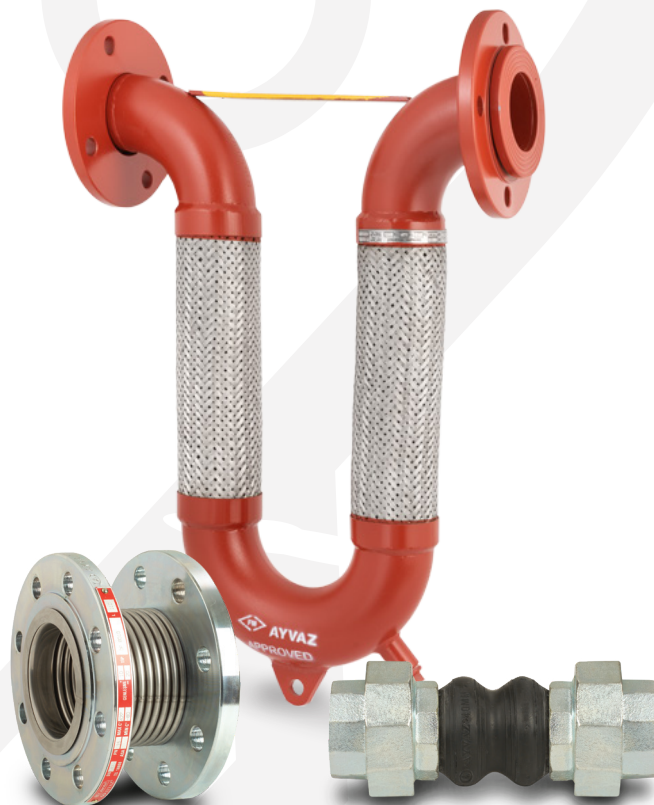




GIUNTI DI ESPANSIONE

Expansion Joints

Catalogo Catalogue SPEEDY



GIUNTI DI ESPANSIONE

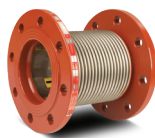
MKSF30
Compensatore assiale con flange fisse PN16

Soffietto in AISI321

Flange fisse in acciaio al carbonio

Pressione max. di esercizio: 16 bar

Temperatura max. di esercizio: 550°C


Axial expansion joint with PN16 fixed flanges

Bellow in SS321

Fixed flanges in carbon steel

Max. operative puresure: 16 bar

Max. operative temperature: 550°C

Codice / Code	€ EUR/PCS	Movimento assiale / Axial movement		Connessioni / Connection	
		mm	inch	DN	
702.041.101.002		30 mm (-20/+10)	1"	25	
702.041.101.004		30 mm (-20/+10)	1"1/4	32	
702.041.101.006		30 mm (-20/+10)	1"1/2	40	
702.041.101.008		30 mm (-20/+10)	2"	50	
702.041.101.010		30 mm (-20/+10)	2"1/2	65	
702.041.101.012		30 mm (-20/+10)	3"	80	
702.041.101.014		30 mm (-20/+10)	4"	100	
702.041.101.016		30 mm (-20/+10)	5"	125	
702.041.101.018		30 mm (-20/+10)	6"	150	
702.041.101.020		30 mm (-20/+10)	8"	200	
702.041.101.022		30 mm (-20/+10)	10"	250	
702.041.101.024		30 mm (-20/+10)	12"	300	

Note:
¹ Altre lunghezze, dimensioni e materiali disponibili su richiesta. / Other lengths, dimensions and materials available on request.

MKSF30L
Compensatore assiale con flange fisse PN16 e manicotto interno

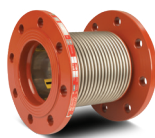
Soffietto in AISI321

Flange fisse in acciaio al carbonio

Manicotto interno in AISI304

Pressione max. di esercizio: 16 bar

Temperatura max. di esercizio: 550°C


Axial expansion joint with PN16 fixed flanges and inner sleeve

Bellow in SS321

Fixed flanges in carbon steel

Inner sleeve in SS304

Max. operative puresure: 16 bar

Max. operative temperature: 550°C

Codice / Code	€ EUR/PCS	Movimento assiale / Axial movement		Connessioni / Connection	
		mm	inch	DN	
702.041.102.002		30 mm (-20/+10)	1"	25	
702.041.102.004		30 mm (-20/+10)	1"1/4	32	
702.041.102.006		30 mm (-20/+10)	1"1/2	40	
702.041.102.008		30 mm (-20/+10)	2"	50	
702.041.102.010		30 mm (-20/+10)	2"1/2	65	
702.041.102.012		30 mm (-20/+10)	3"	80	
702.041.102.014		30 mm (-20/+10)	4"	100	
702.041.102.016		30 mm (-20/+10)	5"	125	
702.041.102.018		30 mm (-20/+10)	6"	150	
702.041.102.020		30 mm (-20/+10)	8"	200	
702.041.102.022		30 mm (-20/+10)	10"	250	
702.041.102.024		30 mm (-20/+10)	12"	300	

Note:
¹ Altre lunghezze, dimensioni e materiali disponibili su richiesta. / Other lengths, dimensions and materials available on request.

MKSF60L
Compensatore assiale con flange fisse PN16 e manicotto interno

Soffietto in AISI321

Flange fisse in acciaio al carbonio

Manicotto interno in AISI304

Pressione max. di esercizio: 16 bar

Temperatura max. di esercizio: 550°C


Axial expansion joint with PN16 fixed flanges and inner sleeve

Bellow in SS321

Fixed flanges in carbon steel

Inner sleeve in SS304

Max. operative puresure: 16 bar

Max. operative temperature: 550°C

Codice / Code	€ EUR/PCS	Movimento assiale / Axial movement		Connessioni / Connection	
		mm	inch	DN	
702.041.202.002		60 mm (-40/+20)	2"	50	
702.041.202.004		60 mm (-40/+20)	2"1/2	65	
702.041.202.006		60 mm (-40/+20)	3"	80	
702.041.202.008		60 mm (-40/+20)	4"	100	
702.041.202.010		60 mm (-40/+20)	5"	125	
702.041.202.012		60 mm (-40/+20)	6"	150	
702.041.202.014		60 mm (-40/+20)	8"	200	
702.041.202.016		60 mm (-40/+20)	10"	250	
702.041.202.018		60 mm (-40/+20)	12"	300	

Note:
¹ Altre lunghezze, dimensioni e materiali disponibili su richiesta. / Other lengths, dimensions and materials available on request.

MKDF30

Compensatore assiale con flange girevoli PN16

Soffietto in AISI321
Flange girevoli in acciaio al carbonio
Pressione max. di esercizio: 16 bar
Temperatura max. di esercizio: 550°C

Axial expansion joint with PN16 floating flanges

Bellow in SS321
Floating flanges in carbon steel
Max. operative pressure: 16 bar
Max. operative temperature: 550°C



Codice / Code	€ EUR/PCS	Movimento assiale / Axial movement		Connessioni / Connection	
		mm	inch	DN	
702.031.101.002		30 mm (-20/+10)	1"	25	
702.031.101.004		30 mm (-20/+10)	1 1/4"	32	
702.031.101.006		30 mm (-20/+10)	1 1/2"	40	
702.031.101.008		30 mm (-20/+10)	2"	50	
702.031.101.010		30 mm (-20/+10)	2 1/2"	65	
702.031.101.012		30 mm (-20/+10)	3"	80	
702.031.101.014		30 mm (-20/+10)	4"	100	
702.031.101.016		30 mm (-20/+10)	5"	125	
702.031.101.018		30 mm (-20/+10)	6"	150	
702.031.101.020		30 mm (-20/+10)	8"	200	
702.031.101.022		30 mm (-20/+10)	10"	250	
702.031.101.024		30 mm (-20/+10)	12"	300	

Note:

² Altre lunghezze, dimensioni e materiali disponibili su richiesta. / Other lengths, dimensions and materials available on request.

MKDF30L

Compensatore assiale con flange girevoli PN16 e manicotto interno

Soffietto in AISI321
Flange girevoli in acciaio al carbonio
Manicotto interno in AISI304
Pressione max. di esercizio: 16 bar
Temperatura max. di esercizio: 550°C

Axial expansion joint with PN16 floating flanges and inner sleeve

Bellow in SS321
Floating flanges in carbon steel
Max. operative pressure: 16 bar
Max. operative temperature: 550°C



Codice / Code	€ EUR/PCS	Movimento assiale / Axial movement		Connessioni / Connection	
		mm	inch	DN	
702.031.102.002		30 mm (-20/+10)	1"	25	
702.031.102.004		30 mm (-20/+10)	1 1/4"	32	
702.031.102.006		30 mm (-20/+10)	1 1/2"	40	
702.031.102.008		30 mm (-20/+10)	2"	50	
702.031.102.010		30 mm (-20/+10)	2 1/2"	65	
702.031.102.012		30 mm (-20/+10)	3"	80	
702.031.102.014		30 mm (-20/+10)	4"	100	
702.031.102.016		30 mm (-20/+10)	5"	125	
702.031.102.018		30 mm (-20/+10)	6"	150	
702.031.102.020		30 mm (-20/+10)	8"	200	
702.031.102.022		30 mm (-20/+10)	10"	250	
702.031.102.024		30 mm (-20/+10)	12"	300	

Note:

² Altre lunghezze, dimensioni e materiali disponibili su richiesta. / Other lengths, dimensions and materials available on request.

MKDF60L

Compensatore assiale con flange girevoli PN16 e manicotto interno

Soffietto in AISI321
Flange girevoli in acciaio al carbonio
Manicotto interno in AISI304
Pressione max. di esercizio: 16 bar
Temperatura max. di esercizio: 550°C

Axial expansion joint with PN16 floating flanges and inner sleeve

Bellow in SS321
Floating flanges in carbon steel
Inner sleeve in SS304
Max. operative pressure: 16 bar
Max. operative temperature: 550°C



Codice / Code	€ EUR/PCS	Movimento assiale / Axial movement		Connessioni / Connection	
		mm	inch	DN	
702.031.202.002		60 mm (-40/+20)	2"	50	
702.031.202.004		60 mm (-40/+20)	2 1/2"	65	
702.031.202.006		60 mm (-40/+20)	3"	80	
702.031.202.008		60 mm (-40/+20)	4"	100	
702.031.202.010		60 mm (-40/+20)	5"	125	
702.031.202.012		60 mm (-40/+20)	6"	150	
702.031.202.014		60 mm (-40/+20)	8"	200	
702.031.202.016		60 mm (-40/+20)	10"	250	
702.031.202.018		60 mm (-40/+20)	12"	300	

Note:

² Altre lunghezze, dimensioni e materiali disponibili su richiesta. / Other lengths, dimensions and materials available on request.

MKKB30
Compensatore assiale a saldare

Soffietto in AISI321
 Connessioni a saldare in acciaio al carbonio St.37.2
 Pressione max. di esercizio: 16 bar
 Temperatura max. di esercizio: 550°C

Axial welded end expansion joint

Bellow in SS321
 Welded end in carbon steel
 Max. operative pressure: 16 bar
 Max. operative temperature: 550°C



Codice / Code	€ EUR/PCS	Movimento assiale / Axial movement		Connessioni / Connection	
		mm	inch	DN	
702.051.101.006		30 mm (-20/+10)	1"	25	
702.051.101.008		30 mm (-20/+10)	1"1/4	32	
702.051.101.010		30 mm (-20/+10)	1"1/2	40	
702.051.101.012		30 mm (-20/+10)	2"	50	
702.051.101.014		30 mm (-20/+10)	2"1/2	65	
702.051.101.016		30 mm (-20/+10)	3"	80	
702.051.101.018		30 mm (-20/+10)	4"	100	
702.051.101.020		30 mm (-20/+10)	5"	125	
702.051.101.022		30 mm (-20/+10)	6"	150	
702.051.101.024		30 mm (-20/+10)	8"	200	
702.051.101.026		30 mm (-20/+10)	10"	250	
702.051.101.028		30 mm (-20/+10)	12"	300	

Note:

¹ Altre lunghezze, dimensioni e materiali disponibili su richiesta. / Other lengths, dimensions and materials available on request.

MKKB30L
**Compensatore assiale a saldare
con manicotto interno**

Soffietto in AISI321
 Connessioni a saldare in acciaio al carbonio St.37.2
 Manicotto interno in AISI304
 Pressione max. di esercizio: 16 bar
 Temperatura max. di esercizio: 550°C

**Axial welded end expansion joint
with inner sleeve**

Bellow in SS321
 Welded end in St.37.2 carbon steel
 Inner sleeve in SS304
 Max. operative pressure: 16 bar
 Max. operative temperature: 550°C



Codice / Code	€ EUR/PCS	Movimento assiale / Axial movement		Connessioni / Connection	
		mm	inch	DN	
702.051.102.006		30 mm (-20/+10)	1"	25	
702.051.102.008		30 mm (-20/+10)	1"1/4	32	
702.051.102.010		30 mm (-20/+10)	1"1/2	40	
702.051.102.012		30 mm (-20/+10)	2"	50	
702.051.102.014		30 mm (-20/+10)	2"1/2	65	
702.051.102.016		30 mm (-20/+10)	3"	80	
702.051.102.018		30 mm (-20/+10)	4"	100	
702.051.102.020		30 mm (-20/+10)	5"	125	
702.051.102.022		30 mm (-20/+10)	6"	150	
702.051.102.024		30 mm (-20/+10)	8"	200	
702.051.102.026		30 mm (-20/+10)	10"	250	
702.051.102.028		30 mm (-20/+10)	12"	300	

Note:

¹ Altre lunghezze, dimensioni e materiali disponibili su richiesta. / Other lengths, dimensions and materials available on request.

MKKB60L
**Compensatore assiale a saldare
con manicotto interno**

Soffietto in AISI321
 Connessioni a saldare in acciaio al carbonio St.37.2
 Manicotto interno in AISI304
 Pressione max. di esercizio: 16 bar
 Temperatura max. di esercizio: 550°C

**Axial welded end expansion joint
with inner sleeve**

Bellow in SS321
 Welded end in St.37.2 carbon steel
 Inner sleeve in SS304
 Max. operative pressure: 16 bar
 Max. operative temperature: 550°C



Codice / Code	€ EUR/PCS	Movimento assiale / Axial movement		Connessioni / Connection	
		mm	inch	DN	
702.051.202.012		60 mm (-40/+20)	2"	50	
702.051.202.014		60 mm (-40/+20)	2"1/2	65	
702.051.202.016		60 mm (-40/+20)	3"	80	
702.051.202.018		60 mm (-40/+20)	4"	100	
702.051.202.020		60 mm (-40/+20)	5"	125	
702.051.202.022		60 mm (-40/+20)	6"	150	
702.051.202.024		60 mm (-40/+20)	8"	200	
702.051.202.026		60 mm (-40/+20)	10"	250	
702.051.202.028		60 mm (-40/+20)	12"	300	

Note:

¹ Altre lunghezze, dimensioni e materiali disponibili su richiesta. / Other lengths, dimensions and materials available on request.

DBKF30

**Compensatore assiale flangiato
PN16 pressurizzato esternamente**



Corpo in acciaio al carbonio
Soffietto in AISI321
Flange in acciaio al carbonio
Pressione max. di esercizio: 16 bar
Temperatura max. di esercizio: 550°C

**Axial externally pressurized
PN16 flanged expansion joint**

Body in carbon steel
Bellow in SS321
Flanges in St.37.2 carbon steel
Max. operative puresure: 16 bar
Max. operative temperature: 550°C

Codice / Code	€ EUR/PCS	Movimento assiale / Axial movement		Connessioni / Connection	
		mm	inch	DN	
702.060.201.002		30 mm (-20/+10)	1"	25	
702.060.201.004		30 mm (-20/+10)	1 1/4"	32	
702.060.201.006		30 mm (-20/+10)	1 1/2"	40	
702.060.201.008		30 mm (-20/+10)	2"	50	
702.060.201.010		30 mm (-20/+10)	2 1/2"	65	
702.060.201.012		30 mm (-20/+10)	3"	80	
702.060.201.014		30 mm (-20/+10)	4"	100	
702.060.201.016		30 mm (-20/+10)	5"	125	
702.060.201.018		30 mm (-20/+10)	6"	150	
702.060.201.020		30 mm (-20/+10)	8"	200	
702.060.201.022		30 mm (-20/+10)	10"	250	
702.060.201.024		30 mm (-20/+10)	12"	300	

DBKF60

**Compensatore assiale flangiato
PN16 pressurizzato esternamente**



Corpo in acciaio al carbonio
Soffietto in AISI321
Flange in acciaio al carbonio
Pressione max. di esercizio: 16 bar
Temperatura max. di esercizio: 550°C

**Axial externally pressurized
PN16 flanged expansion joint**

Body in carbon steel
Bellow in SS321
Flanges in St.37.2 carbon steel
Max. operative puresure: 16 bar
Max. operative temperature: 550°C

Codice / Code	€ EUR/PCS	Movimento assiale / Axial movement		Connessioni / Connection	
		mm	inch	DN	
702.060.202.002		60 mm (-40/+20)	1"	25	
702.060.202.004		60 mm (-40/+20)	1 1/4"	32	
702.060.202.006		60 mm (-40/+20)	1 1/2"	40	
702.060.202.008		60 mm (-40/+20)	2"	50	
702.060.202.010		60 mm (-40/+20)	2 1/2"	65	
702.060.202.012		60 mm (-40/+20)	3"	80	
702.060.202.014		60 mm (-40/+20)	4"	100	
702.060.202.016		60 mm (-40/+20)	5"	125	
702.060.202.018		60 mm (-40/+20)	6"	150	
702.060.202.020		60 mm (-40/+20)	8"	200	
702.060.202.022		60 mm (-40/+20)	10"	250	
702.060.202.024		60 mm (-40/+20)	12"	300	

DBKF90

**Compensatore assiale flangiato
PN16 pressurizzato esternamente**



Corpo in acciaio al carbonio
Soffietto in AISI321
Flange in acciaio al carbonio
Pressione max. di esercizio: 16 bar
Temperatura max. di esercizio: 550°C


**Axial externally pressurized
PN16 flanged expansion joint**

Body in carbon steel
Bellow in SS321
Flanges in St.37.2 carbon steel
Max. operative puresure: 16 bar
Max. operative temperature: 550°C

Codice / Code	€ EUR/PCS	Movimento assiale / Axial movement		Connessioni / Connection	
		mm	inch	DN	
702.060.203.002		90 mm (-70/+20)	1"	25	
702.060.203.004		90 mm (-70/+20)	1 1/4"	32	
702.060.203.006		90 mm (-70/+20)	1 1/2"	40	
702.060.203.008		90 mm (-70/+20)	2"	50	
702.060.203.010		90 mm (-70/+20)	2 1/2"	65	
702.060.203.012		90 mm (-70/+20)	3"	80	
702.060.203.014		90 mm (-70/+20)	4"	100	
702.060.203.016		90 mm (-70/+20)	5"	125	
702.060.203.018		90 mm (-70/+20)	6"	150	
702.060.203.020		90 mm (-70/+20)	8"	200	
702.060.203.022		90 mm (-70/+20)	10"	250	
702.060.203.024		90 mm (-70/+20)	12"	300	

DBKF120
Compensatore assiale flangiato PN16 pressurizzato esternamente
 Corpo in acciaio al carbonio
 Soffietto in AISI321
 Flange in acciaio al carbonio
 Pressione max. di esercizio: 16 bar
 Temperatura max. di esercizio: 550°C


Axial externally pressurized PN16 flanged expansion joint
 Body in carbon steel
 Bellow in SS321
 Flanges in St.37.2 carbon steel
 Max. operative pressure: 16 bar
 Max. operative temperature: 550°C



Codice / Code	€ EUR/PCS	Movimento assiale / Axial movement		Connessioni / Connection	
		mm	inch	DN	
702.060.204.002		120 mm (-100/+20)	1"	25	
702.060.204.004		120 mm (-100/+20)	1"1/4	32	
702.060.204.006		120 mm (-100/+20)	1"1/2	40	
702.060.204.008		120 mm (-100/+20)	2"	50	
702.060.204.010		120 mm (-100/+20)	2"1/2	65	
702.060.204.012		120 mm (-100/+20)	3"	80	
702.060.204.014		120 mm (-100/+20)	4"	100	
702.060.204.016		120 mm (-100/+20)	5"	125	
702.060.204.018		120 mm (-100/+20)	6"	150	
702.060.204.020		120 mm (-100/+20)	8"	200	
702.060.204.022		120 mm (-100/+20)	10"	250	
702.060.204.024		120 mm (-100/+20)	12"	300	

DBKK30
Compensatore assiale a saldare pressurizzato esternamente
 Corpo in acciaio al carbonio
 Soffietto in AISI321
 Estremità a saldare in acciaio al carbonio
 Pressione max. di esercizio: 16 bar
 Temperatura max. di esercizio: 550°C


Axial externally pressurized welded end expansion joint
 Body in carbon steel
 Bellow in SS321
 Welded end in St.37.2 carbon steel
 Max. operative pressure: 16 bar
 Max. operative temperature: 550°C



Codice / Code	€ EUR/PCS	Movimento assiale / Axial movement		Connessioni / Connection	
		mm	inch	DN	
702.060.101.002		30 mm (-20/+10)	1"	25	
702.060.101.004		30 mm (-20/+10)	1"1/4	32	
702.060.101.006		30 mm (-20/+10)	1"1/2	40	
702.060.101.008		30 mm (-20/+10)	2"	50	
702.060.101.010		30 mm (-20/+10)	2"1/2	65	
702.060.101.012		30 mm (-20/+10)	3"	80	
702.060.101.014		30 mm (-20/+10)	4"	100	
702.060.101.016		30 mm (-20/+10)	5"	125	
702.060.101.018		30 mm (-20/+10)	6"	150	
702.060.101.020		30 mm (-20/+10)	8"	200	
702.060.101.022		30 mm (-20/+10)	10"	250	
702.060.101.024		30 mm (-20/+10)	12"	300	

DBKK60
Compensatore assiale a saldare pressurizzato esternamente
 Corpo in acciaio al carbonio
 Soffietto in AISI321
 Connessioni a saldare in acciaio al carbonio
 Pressione max. di esercizio: 16 bar
 Temperatura max. di esercizio: 550°C

Axial externally pressurized welded end expansion joint
 Body in carbon steel
 Bellow in SS321
 Welded end in St.37.2 carbon steel
 Max. operative pressure: 16 bar
 Max. operative temperature: 550°C



Codice / Code	€ EUR/PCS	Movimento assiale / Axial movement		Connessioni / Connection	
		mm	inch	DN	
702.060.102.002		60 mm (-40/+20)	1"	25	
702.060.102.004		60 mm (-40/+20)	1"1/4	32	
702.060.102.006		60 mm (-40/+20)	1"1/2	40	
702.060.102.008		60 mm (-40/+20)	2"	50	
702.060.102.010		60 mm (-40/+20)	2"1/2	65	
702.060.102.012		60 mm (-40/+20)	3"	80	
702.060.102.014		60 mm (-40/+20)	4"	100	
702.060.102.016		60 mm (-40/+20)	5"	125	
702.060.102.018		60 mm (-40/+20)	6"	150	
702.060.102.020		60 mm (-40/+20)	8"	200	
702.060.102.022		60 mm (-40/+20)	10"	250	
702.060.102.024		60 mm (-40/+20)	12"	300	

DBKK90

Compensatore assiale a saldare pressurizzato esternamente

Corpo in acciaio al carbonio
Soffietto in AISI321
Connessioni a saldare in acciaio al carbonio
Pressione max. di esercizio: 16 bar
Temperatura max. di esercizio: 550°C

Axial externally pressurized welded end expansion joint

Body in carbon steel
Bellow in SS321
Welded end in St.37.2 carbon steel
Max. operative pressure: 16 bar
Max. operative temperature: 550°C



Codice / Code	€ EUR/PCS	Movimento assiale / Axial movement		Connessioni / Connection	
		mm	inch	DN	
702.060.103.002		90 mm (-70/+20)	1"	25	
702.060.103.004		90 mm (-70/+20)	1"1/4	32	
702.060.103.006		90 mm (-70/+20)	1"1/2	40	
702.060.103.008		90 mm (-70/+20)	2"	50	
702.060.103.010		90 mm (-70/+20)	2"1/2	65	
702.060.103.012		90 mm (-70/+20)	3"	80	
702.060.103.014		90 mm (-70/+20)	4"	100	
702.060.103.016		90 mm (-70/+20)	5"	125	
702.060.103.018		90 mm (-70/+20)	6"	150	
702.060.103.020		90 mm (-70/+20)	8"	200	
702.060.103.022		90 mm (-70/+20)	10"	250	
702.060.103.024		90 mm (-70/+20)	12"	300	

DBKK120

Compensatore assiale a saldare pressurizzato esternamente

Corpo in acciaio al carbonio
Soffietto in AISI321
Estremità a saldare in acciaio al carbonio
Pressione max. di esercizio: 16 bar
Temperatura max. di esercizio: 550°C

Axial externally pressurized welded end expansion joint

Body in carbon steel
Bellow in SS321
Welded end in St.37.2 carbon steel
Max. operative pressure: 16 bar
Max. operative temperature: 550°C



Codice / Code	€ EUR/PCS	Movimento assiale / Axial movement		Connessioni / Connection	
		mm	inch	DN	
702.060.104.002		120 mm (-100/+20)	1"	25	
702.060.104.004		120 mm (-100/+20)	1"1/4	32	
702.060.104.006		120 mm (-100/+20)	1"1/2	40	
702.060.104.008		120 mm (-100/+20)	2"	50	
702.060.104.010		120 mm (-100/+20)	2"1/2	65	
702.060.104.012		120 mm (-100/+20)	3"	80	
702.060.104.014		120 mm (-100/+20)	4"	100	
702.060.104.016		120 mm (-100/+20)	5"	125	
702.060.104.018		120 mm (-100/+20)	6"	150	
702.060.104.020		120 mm (-100/+20)	8"	200	
702.060.104.022		120 mm (-100/+20)	10"	250	
702.060.104.024		120 mm (-100/+20)	12"	300	

BKKB50

Compensatore assiale a saldare tubolare per edifici alti

Soffietto in AISI316L
Estremità a saldare in acciaio al carbonio
Pressione max. di esercizio: 16 bar
Temperatura max. di esercizio: 100°C

Axial pipe welded end expansion joint for high building

Bellow in SS16L
Welded end in carbon steel
Max. operative pressure: 16 bar
Max. operative temperature: 100°C



Codice / Code	€ EUR/PCS	Movimento assiale / Axial movement		Connessioni / Connection	
		mm	inch	DN	
702.200.200.002		50 mm (-45/+5)	1/2"	15	
702.200.200.004		50 mm (-45/+5)	3/4"	20	
702.200.200.006		50 mm (-45/+5)	1"	25	
702.200.200.008		50 mm (-45/+5)	1"1/4	32	
702.200.200.010		50 mm (-45/+5)	1"1/2	40	
702.200.200.012		50 mm (-45/+5)	2"	50	
702.200.200.016		50 mm (-35/+15)	2"1/2	80	
702.200.200.018		50 mm (-35/+15)	4"	100	
702.200.200.020		50 mm (-35/+15)	5"	125	
702.200.200.022		50 mm (-35/+15)	6"	150	

BKD50
Compensatore assiale filettato tubolare per edifici alti

Soffietto in AISI316L

Connessioni in acciaio al carbonio

Pressione max. di esercizio: 16 bar

Temperatura max. di esercizio: 100°C

Axial pipe threaded expansion joint for high building

Bellow in SS16L

Threaded conn. in carbon steel

Max. operative pressure: 16 bar

Max. operative temperature: 100°C



Codice / Code	€ EUR/PCS	Movimento assiale / Axial movement		
		mm	inch	DN
702.200.201.002		50 mm (-45/+5)	R 1/2"	15
702.200.201.004		50 mm (-45/+5)	R 3/4"	20
702.200.201.006		50 mm (-45/+5)	R 1"	25
702.200.201.008		50 mm (-45/+5)	R 1"1/4	32
702.200.201.010		50 mm (-45/+5)	R 1"1/2	40
702.200.201.012		50 mm (-45/+5)	R 2"	50

DSTKKB1
Giunto assiale a saldare per teleriscaldamento con singolo soffiato

Soffietti in AISI321

Estremità a saldare in acciaio al carbonio

Pressione max. di esercizio: 16 bar

Temperatura max. di esercizio: 550°C

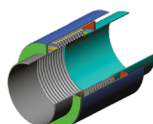
Welded end District heating expansion joint with single bellow

Bellows in SS321

Welded end in carbon steel

Max. operative pressure: 16 bar

Max. operative temperature: 550°C



Codice / Code	€ EUR/PCS	Movimento assiale / Axial movement		
		mm	inch	DN
702.151.060.014		30 mm (-20/+10)	2"	50
702.151.060.016		30 mm (-20/+10)	2"1/2	65
702.151.060.018		30 mm (-20/+10)	3"	80
702.151.060.020		30 mm (-20/+10)	4"	100
702.151.060.022		30 mm (-20/+10)	5"	125
702.151.060.024		30 mm (-20/+10)	6"	150
702.151.060.026		30 mm (-20/+10)	8"	200
702.151.060.028		30 mm (-20/+10)	10"	250
702.151.060.030		30 mm (-20/+10)	12"	300
702.151.060.032		30 mm (-20/+10)	14"	350
702.151.060.034		30 mm (-20/+10)	16"	400
702.151.060.038		30 mm (-20/+10)	20"	500
702.151.060.042		30 mm (-20/+10)	24"	600
702.151.060.046		30 mm (-20/+10)	28"	700
702.151.060.050		30 mm (-20/+10)	32"	800
702.151.060.054		30 mm (-20/+10)	36"	900
702.151.060.058		30 mm (-20/+10)	40"	1000

DSTKKB2
Giunto assiale a saldare per teleriscaldamento con doppio soffiato

Soffietti in AISI321

Estremità a saldare in acciaio al carbonio

Pressione max. di esercizio: 16 bar

Temperatura max. di esercizio: 550°C

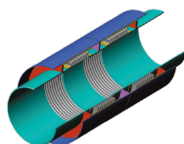
Welded end district heating expansion joint with double bellow

Bellows in SS321

Welded end in carbon steel

Max. operative pressure: 16 bar

Max. operative temperature: 550°C



Codice / Code	€ EUR/PCS	Movimento assiale / Axial movement		
		mm	inch	DN
702.152.060.014		60 mm (-40/+20)	2"	50
702.152.060.016		60 mm (-40/+20)	2"1/2	65
702.152.060.018		60 mm (-40/+20)	3"	80
702.152.060.020		60 mm (-40/+20)	4"	100
702.152.060.022		60 mm (-40/+20)	5"	125
702.152.060.024		60 mm (-40/+20)	6"	150
702.152.060.026		60 mm (-40/+20)	8"	200
702.152.060.028		60 mm (-40/+20)	10"	250
702.152.060.030		60 mm (-40/+20)	12"	300
702.152.060.032		60 mm (-40/+20)	14"	350
702.152.060.034		60 mm (-40/+20)	16"	400
702.152.060.08		60 mm (-40/+20)	20"	500
702.152.060.02		60 mm (-40/+20)	24"	600
702.152.060.046		60 mm (-40/+20)	28"	700
702.152.060.050		60 mm (-40/+20)	32"	800
702.152.060.054		60 mm (-40/+20)	36"	900
702.152.060.058		60 mm (-40/+20)	40"	1000

MKTY30

Compensatore antivibrante flangiato a doppio strato con aste di regolazione

Soffietto in AISI321
Flange in acciaio al carbonio
Aste di regolazione in acciaio al carbonio
Pressione max. di esercizio: 16 bar
Temperatura max. di esercizio: 550°C



Double ply flanged expansion joint with tie rods

Bellow in SS321
Flanges in carbon steel
Tie rods in carbon steel
Max. operative pressure: 16 bar
Max. operative temperature: 550°C

Codice / Code	€ EUR/PCS	Movimento assiale / Axial movement		Connessioni / Connection	
		mm	inch	DN	
702.031.103.102		30 mm (-20/+10)	1"	25	
702.031.103.104		30 mm (-20/+10)	1"1/4	32	
702.031.103.106		30 mm (-20/+10)	1"1/2	40	
702.031.103.108		30 mm (-20/+10)	2"	50	
702.031.103.110		30 mm (-20/+10)	2"1/2	65	
702.031.103.112		30 mm (-20/+10)	3"	80	
702.031.103.114		30 mm (-20/+10)	4"	100	
702.031.103.116		30 mm (-20/+10)	5"	125	
702.031.103.118		30 mm (-20/+10)	6"	150	
702.031.103.120		30 mm (-20/+10)	8"	200	
702.031.103.122		30 mm (-20/+10)	10"	250	
702.031.103.124		30 mm (-20/+10)	12"	300	

OKTY30

Compensatore antivibrante a saldare trecciato

Soffietto in AISI321
Treccia in AISI304
Estremità a saldare in acciaio al carbonio
Pressione max. di esercizio: 16 bar
Temperatura max. di esercizio: 550°C



Antivibrantion welded end expansion joint with braid

Bellow in SS321
Braid in SS304
Welded end in carbon steel
Max. operative pressure: 16 bar
Max. operative temperature: 550°C

Codice / Code	€ EUR/PCS	Movimento assiale / Axial movement		Connessioni / Connection	
		mm	inch	DN	
702.351.101.006		20 mm (-20/+0)	1"	25	
702.351.101.008		20 mm (-20/+0)	1"1/4	32	
702.351.101.010		20 mm (-20/+0)	1"1/2	40	
702.351.101.012		20 mm (-20/+0)	2"	50	
702.351.101.014		20 mm (-20/+0)	2"1/2	65	
702.351.101.016		20 mm (-20/+0)	3"	80	
702.351.101.018		20 mm (-20/+0)	4"	100	
702.351.101.020		20 mm (-20/+0)	5"	125	
702.351.101.022		20 mm (-20/+0)	6"	150	
702.351.101.024		20 mm (-20/+0)	8"	200	
702.351.101.026		20 mm (-20/+0)	10"	250	
702.351.101.028		20 mm (-20/+0)	12"	300	

CONA BURN
Giunto antivibrante per bruciatori gas filettato

Soffietto in AISI321

Connessioni filettate in acciaio al carbonio nichelato

Pressione max. di esercizio: 16 bar

Temperatura max. di esercizio: 550°C

Threaded antivibration joint for gas burner

Bellow in SS321

Threaded connection in nichel plated carbon steel

Max. operative pressure: 16 bar

Max. operative temperature: 550°C



Codice / Code	€ EUR/PCS	Lunghezza / Lenght mm	Connessioni / Connection		Imballo / Packing
			inch	DN	
701.090.101.145		145	1/2"	15	5
701.090.102.150		150	3/4"	20	5
701.090.103.165		165	1"	25	5
701.090.104.165		165	1"1/4	32	2
701.090.105.210		210	1"1/2	40	2
701.090.106.230		230	2"	50	2

FGJ
Giunto antivibrante per gas flangiato PN16

Soffietto in AISI321

Connessioni flangiate in acciaio al carbonio St.37.2

Pressione max. di esercizio: 2,5 bar

Temperatura max. di esercizio: 550°C

PN16 Flanged antivibration joint for gas

Bellow in SS321

Flanges in St.37.2 carbon steel

Max. operative pressure: 2,5 bar

Max. operative temperature: 550°C



Codice / Code	€ EUR/PCS	Connessioni / Connection	
		inch	DN
702.033.101.006		1"1/2	40
702.033.101.008		2"	50
702.033.101.010		2"1/2	65
702.033.101.012		3"	80
702.033.101.014		4"	100
702.033.101.016		5"	125
702.033.101.018		6"	150
702.033.101.020		8"	200
702.033.101.022		10"	250
702.033.101.024		12"	300

DKK10

Giunto antivibrante filettato in gomma a doppia sfera

Soffietto in EPDM
Bocchettoni filettati F/F in ghisa malleabile zincata
Tessuto di rinforzo in nylon
Pressione max. di esercizio: 16 bar
Temperatura max. di esercizio: 110°C



Threaded double sphere rubber antivibration joint

Bellow in EPDM
Threaded union cone seat in malleable cast iron
Reinforcement fabric in nylon
Max. operative puresure: 16 bar
Max. operative temperature: 110°C

Codice / Code	€ EUR/PCS	Connessioni / Connection		Movimento assiale / Axial movement ±X	Movimento laterale / Lateral movement	
		inch	DN		±Y	±Z
708.150.100.010		1/2"	15	28 mm (-22/+6)	±22	±40
708.150.100.020		3/4"	20	28 mm (-22/+6)	±22	±40
708.150.100.030		1"	25	28 mm (-22/+6)	±22	±40
708.150.100.00		1"1/4	32	28 mm (-22/+6)	±22	±40
708.150.100.050		1"1/2	40	28 mm (-22/+6)	±22	±40
708.150.100.060		2"	50	28 mm (-22/+6)	±22	±40
708.150.100.080		2"1/2	65	28 mm (-22/+6)	±22	±40
708.150.100.100		3"	80	28 mm (-22/+6)	±22	±40

LKA10

Giunto antivibrante flangiato in gomma a singola sfera

Soffietto in EPDM
Flange in acciaio al carbonio
Tessuto di rinforzo in nylon
Pressione max. di esercizio: 16 bar
Temperatura max. di esercizio: 110°C



Threaded single sphere rubber antivibration joint

Bellow in SS321
Flanges in carbon steel
Reinforcement fabric in nylon
Max. operative pressure: 16 bar
Max. operative temperature: 110°C

Codice / Code	€ EUR/PCS	Connessioni / Connection		Movimento assiale / Axial movement ±X	Movimento laterale / Lateral movement	
		inch	DN		±Y	±Z
708.150.200.010		1"1/4	32	16 mm (-10/+6)	±10	±25
708.150.200.020		1"1/2	40	16 mm (-10/+6)	±10	±25
708.150.200.030		2"	50	16 mm (-10/+6)	±10	±25
708.150.200.040		2"1/2	65	23 mm (-15/+8)	±12	±25
708.150.200.00		3"	80	23 mm (-15/+8)	±12	±25
708.150.200.060		4"	100	32 mm (-20/+12)	±16	±15
708.150.200.070		5"	125	32 mm (-20/+12)	±16	±15
708.150.200.080		6"	150	32 mm (-20/+12)	±16	±15
708.150.200.090		8"	200	32 mm (-20/+12)	±16	±15
708.150.200.100		10"	250	44 mm (-30/+14)	±25	±8
708.150.200.110		12"	300	44 mm (-30/+14)	±25	±8

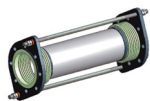
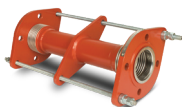
DLTKF25

**Compensatore laterale sferico
flangiato PN16 con limitatori
di corsa**

Soffietto in AISI321
Tubo intermedio in acciaio al carbonio
Flange in acciaio al carbonio
Pressione max. di esercizio: 16 bar
Temperatura max. d'esercizio: 550°C

**PN16 flanged Universal tied
expansion joint**

Bellow in SS321
Intermediate pipe in carbon steel
Flanges in carbon steel
Max. operative pressure: 16 bar
Max. operative temperature: 550°C



Codice / Code	€ EUR/PCS	Connessioni / Connection		Movimento assiale / Axial movement ±X	Movimento laterale / Lateral movement	
		inch	DN		±Y	±Z
702.070.201.002		1"	25	±15	±25	±25
702.070.201.004		1"1/4	32	±15	±25	±25
702.070.201.006		1"1/2	40	±15	±25	±25
702.070.201.008		2"	50	±15	±25	±25
702.070.201.010		2"1/2	65	±30	±25	±25
702.070.201.012		3"	80	±30	±25	±25
702.070.201.014		4"	100	±30	±25	±25
702.070.201.016		5"	125	±30	±25	±25
702.070.201.018		6"	150	±30	±25	±25
702.070.201.020		8"	200	±30	±25	±25
702.070.201.022		10"	250	±30	±25	±25
702.070.201.024		12"	300	±30	±25	±25

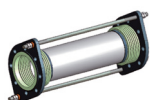
DLTKF50

**Compensatore laterale sferico
flangiato PN16 con limitatori
di corsa**

Soffietto in AISI321
Tubo intermedio in acciaio al carbonio
Flange in acciaio al carbonio
Pressione max. di esercizio: 16 bar
Temperatura max. d'esercizio: 550°C

**PN16 flanged Universal tied
expansion joint**

Bellow in SS321
Intermediate pipe in carbon steel
Flanges in carbon steel
Max. operative pressure: 16 bar
Max. operative temperature: 550°C



Codice / Code	€ EUR/PCS	Connessioni / Connection		Movimento assiale / Axial movement ±X	Movimento laterale / Lateral movement	
		inch	DN		±Y	±Z
702.070.202.002		1"	25	±15	±50	±50
702.070.202.004		1"1/4	32	±15	±50	±50
702.070.202.006		1"1/2	40	±15	±50	±50
702.070.202.008		2"	50	±15	±50	±50
702.070.202.010		2"1/2	65	±30	±50	±50
702.070.202.012		3"	80	±30	±50	±50
702.070.202.014		4"	100	±30	±50	±50
702.070.202.016		5"	125	±30	±50	±50
702.070.202.018		6"	150	±30	±50	±50
702.070.202.020		8"	200	±30	±50	±50
702.070.202.022		10"	250	±30	±50	±50
702.070.202.024		12"	300	±30	±50	±50

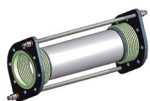
DLTKF75

**Compensatore laterale sferico
flangiato PN16 con limitatori
di corsa**

Soffietto in AISI321
Tubo intermedio in acciaio al carbonio
Flange in acciaio al carbonio
Pressione max. di esercizio: 16 bar
Temperatura max. d'esercizio: 550°C

**PN16 flanged Universal tied
expansion joint**

Bellow in SS321
Intermediate pipe in carbon steel
Flanges in carbon steel
Max. operative pressure: 16 bar
Max. operative temperature: 550°C



Codice / Code	€ EUR/PCS	Connessioni / Connection		Movimento assiale / Axial movement ±X	Movimento laterale / Lateral movement	
		inch	DN		±Y	±Z
702.070.203.002		1"	25	±15	±75	±75
702.070.203.004		1"1/4	32	±15	±75	±75
702.070.203.006		1"1/2	40	±15	±75	±75
702.070.203.008		2"	50	±15	±75	±75
702.070.203.010		2"1/2	65	±30	±75	±75
702.070.203.012		3"	80	±30	±75	±75
702.070.203.014		4"	100	±30	±75	±75
702.070.203.016		5"	125	±30	±75	±75
702.070.203.018		6"	150	±30	±75	±75
702.070.203.020		8"	200	±30	±75	±75
702.070.203.022		10"	250	±30	±75	±75
702.070.203.024		12"	300	±30	±75	±75

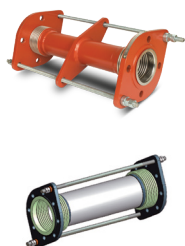
DLTKF25

Compensatore laterale sferico flangiato PN16 con limitatori di corsa

Soffietto in AISI321
Tubo intermedio in acciaio al carbonio
Flange in acciaio al carbonio
Pressione max. di esercizio: 16 bar
Temperatura max. d'esercizio: 550°C

PN16 flanged Universal tied expansion joint

Bellow in SS321
Intermediate pipe in carbon steel
Flanges in carbon steel
Max. operative pressure: 16 bar
Max. operative temperature: 550°C



Codice / Code	€ EUR/PCS	Conessioni / Connection		Movimento assiale / Axial movement	Movimento laterale / Lateral movement		
		inch	DN		±X	±Y	±Z
702.070.204.002		1"	25	±15	±100	±100	
702.070.204.004		1"1/4	32	±15	±100	±100	
702.070.204.006		1"1/2	40	±15	±100	±100	
702.070.204.008		2"	50	±15	±100	±100	
702.070.204.010		2"1/2	65	±30	±100	±100	
702.070.204.012		3"	80	±30	±100	±100	
702.070.204.014		4"	100	±30	±100	±100	
702.070.204.016		5"	125	±30	±100	±100	
702.070.204.018		6"	150	±30	±100	±100	
702.070.204.020		8"	200	±30	±100	±100	
702.070.204.022		10"	250	±30	±100	±100	
702.070.204.024		12"	300	±30	±100	±100	

DLTKKB25

Compensatore laterale sferico a saldare con limitatori di corsa

Soffietto in AISI321
Tubo intermedio in acciaio al carbonio
Estremità a saldare in acciaio al carbonio
Pressione max. di esercizio: 16 bar
Temperatura max. d'esercizio: 550°C

Welded end universal tied expansion joint

Bellow in SS321
Intermediate pipe in carbon steel
Welded end in carbon steel
Max. operative pressure: 16 bar
Max. operative temperature: 550°C



Codice / Code	€ EUR/PCS	Conessioni / Connection		Movimento assiale / Axial movement	Movimento laterale / Lateral movement		
		inch	DN		±X	±Y	±Z
702.070.101.002		1"	25	±15	±25	±25	
702.070.101.004		1"1/4	32	±15	±25	±25	
702.070.101.006		1"1/2	40	±15	±25	±25	
702.070.101.008		2"	50	±15	±25	±25	
702.070.101.010		2"1/2	65	±30	±25	±25	
702.070.101.012		3"	80	±30	±25	±25	
702.070.101.014		4"	100	±30	±25	±25	
702.070.101.016		5"	125	±30	±25	±25	
702.070.101.018		6"	150	±30	±25	±25	
702.070.101.020		8"	200	±30	±25	±25	
702.070.101.022		10"	250	±30	±25	±25	
702.070.101.024		12"	300	±30	±25	±25	

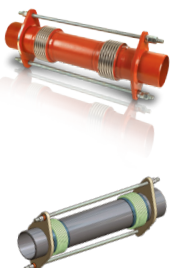
DLTKKB50

Compensatore laterale sferico a saldare con limitatori di corsa

Soffietto in AISI321
Tubo intermedio in acciaio al carbonio
Estremità a saldare in acciaio al carbonio
Pressione max. di esercizio: 16 bar
Temperatura max. d'esercizio: 550°C

Welded end universal tied expansion joint

Bellow in SS321
Intermediate pipe in carbon steel
Welded end in carbon steel
Max. operative pressure: 16 bar
Max. operative temperature: 550°C



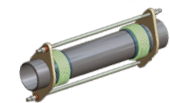
Codice / Code	€ EUR/PCS	Conessioni / Connection		Movimento assiale / Axial movement	Movimento laterale / Lateral movement		
		inch	DN		±X	±Y	±Z
702.070.102.002		1"	25	±15	±50	±50	
702.070.102.004		1"1/4	32	±15	±50	±50	
702.070.102.006		1"1/2	40	±15	±50	±50	
702.070.102.008		2"	50	±15	±50	±50	
702.070.102.010		2"1/2	65	±30	±50	±50	
702.070.102.012		3"	80	±30	±50	±50	
702.070.102.014		4"	100	±30	±50	±50	
702.070.102.016		5"	125	±30	±50	±50	
702.070.102.018		6"	150	±30	±50	±50	
702.070.102.020		8"	200	±30	±50	±50	
702.070.102.022		10"	250	±30	±50	±50	
702.070.102.024		12"	300	±30	±50	±50	

DLTKKB75
**Compensatore laterale sferico
a saldare con limitatori di corsa**

Soffietto in AISI321
 Tubo intermedio in acciaio al carbonio
 Estremità a saldare in acciaio al carbonio
 Pressione max. di esercizio: 16 bar
 Temperatura max. d'esercizio: 550°C

**Welded end universal tied
expansion joint**

Bellow in SS321
 Intermediate pipe in carbon steel
 Welded end in carbon steel
 Max. operative pressure: 16 bar
 Max. operative temperature: 550°C



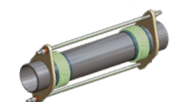
Codice / Code	€ EUR/PCS	Connessioni / Connection		Movimento assiale / Axial movement ±X	Movimento laterale / Lateral movement	
		inch	DN		±Y	±Z
702.070.103.002		1"	25	±15	±75	±75
702.070.103.004		1"1/4	32	±15	±75	±75
702.070.103.006		1"1/2	40	±15	±75	±75
702.070.103.008		2"	50	±15	±75	±75
702.070.103.010		2"1/2	65	±30	±75	±75
702.070.103.012		3"	80	±30	±75	±75
702.070.103.014		4"	100	±30	±75	±75
702.070.103.016		5"	125	±30	±75	±75
702.070.103.018		6"	150	±30	±75	±75
702.070.103.020		8"	200	±30	±75	±75
702.070.103.022		10"	250	±30	±75	±75
702.070.103.024		12"	300	±30	±75	±75

DLTKKB100
**Compensatore laterale sferico
a saldare con limitatori di corsa**

Soffietto in AISI321
 Tubo intermedio in acciaio al carbonio
 Estremità a saldare in acciaio al carbonio
 Pressione max. di esercizio: 16 bar
 Temperatura max. d'esercizio: 550°C

**Welded end universal tied
expansion joint**

Bellow in SS321
 Intermediate pipe in carbon steel
 Welded end in carbon steel
 Max. operative pressure: 16 bar
 Max. operative temperature: 550°C



Codice / Code	€ EUR/PCS	Connessioni / Connection		Movimento assiale / Axial movement ±X	Movimento laterale / Lateral movement	
		inch	DN		±Y	±Z
702.070.104.002		1"	25	±15	±100	±100
702.070.104.004		1"1/4	32	±15	±100	±100
702.070.104.006		1"1/2	40	±15	±100	±100
702.070.104.008		2"	50	±15	±100	±100
702.070.104.010		2"1/2	65	±30	±100	±100
702.070.104.012		3"	80	±30	±100	±100
702.070.104.014		4"	100	±30	±100	±100
702.070.104.016		5"	125	±30	±100	±100
702.070.104.018		6"	150	±30	±100	±100
702.070.104.020		8"	200	±30	±100	±100
702.070.104.022		10"	250	±30	±100	±100
702.070.104.024		12"	300	±30	±100	±100

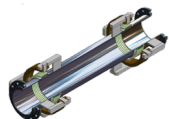
SISKF50

Compensatore angolare sferico a doppio cardano flangiato PN16

Soffietto in AISI321
Tubo intermedio in acciaio al carbonio
Flange in acciaio al carbonio
Pressione max. di esercizio: 175 psi
Temperatura max. d'esercizio: 550°C

Flanged double gymbal type seismic expansion joint

Bellow in SS321
Intermediate pipe in carbon steel
Flanges in carbon steel
Max. operative pressure: 175 psi
Max. operative temperature: 550°C



Codice / Code	€ EUR/PCS	Connessioni / Connection		Movimento assiale / Axial movement	Movimento laterale / Lateral movement	
		inch	DN		±X	±Y
702.070.301.002		1"	25	±50	±50	±50
702.070.301.004		1"1/4	32	±50	±50	±50
702.070.301.006		1"1/2	40	±50	±50	±50
702.070.301.008		2"	50	±50	±50	±50
702.070.301.010		2"1/2	65	±50	±50	±50
702.070.301.012		3"	80	±50	±50	±50
702.070.301.014		4"	100	±50	±50	±50
702.070.301.016		5"	125	±50	±50	±50
702.070.301.018		6"	150	±50	±50	±50
702.070.301.020		8"	200	±50	±50	±50
702.070.301.022		10"	250	±50	±50	±50
702.070.301.024		12"	300	±50	±50	±50

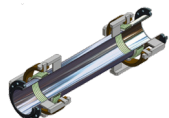
SISKF100

Compensatore angolare sferico a doppio cardano flangiato PN16

Soffietto in AISI321
Tubo intermedio in acciaio al carbonio
Flange in acciaio al carbonio
Pressione max. di esercizio: 175 psi
Temperatura max. d'esercizio: 550°C

Flanged double gymbal type seismic expansion joint

Bellow in SS321
Intermediate pipe in carbon steel
Flanges in carbon steel
Max. operative pressure: 175 psi
Max. operative temperature: 550°C



Codice / Code	€ EUR/PCS	Connessioni / Connection		Movimento assiale / Axial movement	Movimento laterale / Lateral movement	
		inch	DN		±X	±Y
702.070.302.002		1"	25	±50	±100	±100
702.070.302.004		1"1/4	32	±50	±100	±100
702.070.302.006		1"1/2	40	±50	±100	±100
702.070.302.008		2"	50	±50	±100	±100
702.070.302.010		2"1/2	65	±50	±100	±100
702.070.302.012		3"	80	±50	±100	±100
702.070.302.014		4"	100	±50	±100	±100
702.070.302.016		5"	125	±50	±100	±100
702.070.302.018		6"	150	±50	±100	±100
702.070.302.020		8"	200	±50	±100	±100
702.070.302.022		10"	250	±50	±100	±100
702.070.302.024		12"	300	±50	±100	±100

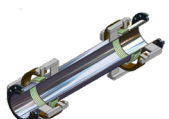
SISKF100

Compensatore angolare sferico a doppio cardano flangiato PN16

Soffietto in AISI321
Tubo intermedio in acciaio al carbonio
Flange in acciaio al carbonio
Pressione max. di esercizio: 175 psi
Temperatura max. d'esercizio: 550°C

Flanged double gymbal type seismic expansion joint

Bellow in SS321
Intermediate pipe in carbon steel
Flanges in carbon steel
Max. operative pressure: 175 psi
Max. operative temperature: 550°C



Codice / Code	€ EUR/PCS	Connessioni / Connection		Movimento assiale / Axial movement	Movimento laterale / Lateral movement	
		inch	DN		±X	±Y
702.070.303.002		1"	25	±50	±150	±150
702.070.303.004		1"1/4	32	±50	±150	±150
702.070.303.006		1"1/2	40	±50	±150	±150
702.070.303.008		2"	50	±50	±150	±150
702.070.303.010		2"1/2	65	±50	±150	±150
702.070.303.012		3"	80	±50	±150	±150
702.070.303.014		4"	100	±50	±150	±150
702.070.303.016		5"	125	±50	±150	±150
702.070.303.018		6"	150	±50	±150	±150
702.070.303.020		8"	200	±50	±150	±150
702.070.303.022		10"	250	±50	±150	±150
702.070.303.024		12"	300	±50	±150	±150

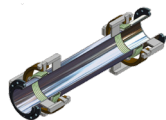
SISKF200

Compensatore angolare sferico a doppio cardano flangiato PN16

Soffietto in AISI321
Tubo intermedio in acciaio al carbonio
Flange in acciaio al carbonio
Pressione max. di esercizio: 175 psi
Temperatura max. d'esercizio: 550°C

Flanged double gymbal type seismic expansion joint

Bellow in SS321
Intermediate pipe in carbon steel
Flanges in carbon steel
Max. operative pressure: 175 psi
Max. operative temperature: 550°C



Codice / Code	€ EUR/PCS	Connessioni / Connection		Movimento assiale / Axial movement ±X	Movimento laterale / Lateral movement	
		inch	DN		±Y	±Z
702.070.304.002		1"	25	±50	±200	±200
702.070.304.004		1"1/4	32	±50	±200	±200
702.070.304.006		1"1/2	40	±50	±200	±200
702.070.304.008		2"	50	±50	±200	±200
702.070.304.010		2"1/2	65	±50	±200	±200
702.070.304.012		3"	80	±50	±200	±200
702.070.304.014		4"	100	±50	±200	±200
702.070.304.016		5"	125	±50	±200	±200
702.070.304.018		6"	150	±50	±200	±200
702.070.304.020		8"	200	±50	±200	±200
702.070.304.022		10"	250	±50	±200	±200
702.070.304.024		12"	300	±50	±200	±200



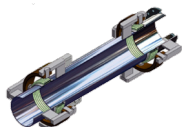
SISKB50

Compensatore angolare sferico a saldare a doppio cardano

Soffietto in AISI321
Tubo intermedio in acciaio al carbonio
Estremità a saldare in acciaio al carbonio
Pressione max. di esercizio: 175 psi
Temperatura max. d'esercizio: 550°C

Welded end double gymbal type seismic expansion joint

Bellow in SS321
Intermediate pipe in carbon steel
Welded end in carbon steel
Max. operative pressure: 175 psi
Max. operative temperature: 550°C



Codice / Code	€ EUR/PCS	Connessioni / Connection		Movimento assiale / Axial movement ±X	Movimento laterale / Lateral movement	
		inch	DN		±Y	±Z
702.070.401.002		1"	25	±50	±50	±50
702.070.401.004		1"1/4	32	±50	±50	±50
702.070.401.006		1"1/2	40	±50	±50	±50
702.070.401.008		2"	50	±50	±50	±50
702.070.401.010		2"1/2	65	±50	±50	±50
702.070.401.012		3"	80	±50	±50	±50
702.070.401.014		4"	100	±50	±50	±50
702.070.401.016		5"	125	±50	±50	±50
702.070.401.018		6"	150	±50	±50	±50
702.070.401.020		8"	200	±50	±50	±50
702.070.401.022		10"	250	±50	±50	±50
702.070.401.024		12"	300	±50	±50	±50



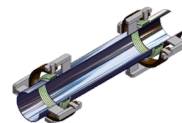
SISKB100

Compensatore angolare sferico a saldare a doppio cardano

Soffietto in AISI321
Tubo intermedio in acciaio al carbonio
Estremità a saldare in acciaio al carbonio
Pressione max. di esercizio: 175 psi
Temperatura max. d'esercizio: 550°C

Welded end double gymbal type seismic expansion joint

Bellow in SS321
Intermediate pipe in carbon steel
Welded end in carbon steel
Max. operative pressure: 175 psi
Max. operative temperature: 550°C



Codice / Code	€ EUR/PCS	Connessioni / Connection		Movimento assiale / Axial movement ±X	Movimento laterale / Lateral movement	
		inch	DN		±Y	±Z
702.070.402.002		1"	25	±50	±100	±100
702.070.402.004		1"1/4	32	±50	±100	±100
702.070.402.006		1"1/2	40	±50	±100	±100
702.070.402.008		2"	50	±50	±100	±100
702.070.402.010		2"1/2	65	±50	±100	±100
702.070.402.012		3"	80	±50	±100	±100
702.070.402.014		4"	100	±50	±100	±100
702.070.402.016		5"	125	±50	±100	±100
702.070.402.018		6"	150	±50	±100	±100
702.070.402.020		8"	200	±50	±100	±100
702.070.402.022		10"	250	±50	±100	±100
702.070.402.024		12"	300	±50	±100	±100



SISKB150

Compensatore angolare sferico a saldare a doppio cardano

Soffietto in AISI321

Tubo intermedio in acciaio al carbonio

Estremità a saldare in acciaio al carbonio

Pressione max. di esercizio: 175 psi
Temperatura max. d'esercizio: 550°C

Welded end double gymbal type seismic expansion joint

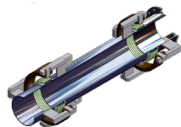
Bellow in SS321

Intermediate pipe in carbon steel

Welded end in carbon steel

Max. operative pressure: 175 psi

Max. operative temperature: 550°C



Codice / Code

€
EUR/PCS

Connessioni / Connection

Movimento assiale /
Axial movement

Movimento laterale /
Lateral movement

inch

DN

±X

±Y

±Z

702.070.403.002

1"

25

±50

±150

±150

702.070.403.004

1"1/4

32

±50

±150

±150

702.070.403.006

1"1/2

40

±50

±150

±150

702.070.403.008

2"

50

±50

±150

±150

702.070.403.010

2"1/2

65

±50

±150

±150

702.070.403.012

3"

80

±50

±150

±150

702.070.403.014

4"

100

±50

±150

±150

702.070.403.016

5"

125

±50

±150

±150

702.070.403.018

6"

150

±50

±150

±150

702.070.403.020

8"

200

±50

±150

±150

702.070.403.022

10"

250

±50

±150

±150

702.070.402.024

12"

300

±50

±100

±100

SISKB200

Compensatore angolare sferico a saldare a doppio cardano

Soffietto in AISI321

Tubo intermedio in acciaio al carbonio

Estremità a saldare in acciaio al carbonio

Pressione max. di esercizio: 175 psi
Temperatura max. d'esercizio: 550°C

Welded end double gymbal type seismic expansion joint

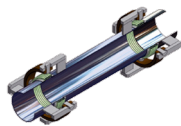
Bellow in SS321

Intermediate pipe in carbon steel

Welded end in carbon steel

Max. operative pressure: 175 psi

Max. operative temperature: 550°C



Codice / Code

€
EUR/PCS

Connessioni / Connection

Movimento assiale /
Axial movement

Movimento laterale /
Lateral movement

inch

DN

±X

±Y

±Z

702.070.404.002

1"

25

±50

±200

±200

702.070.404.004

1"1/4

32

±50

±200

±200

702.070.404.006

1"1/2

40

±50

±200

±200

702.070.404.008

2"

50

±50

±200

±200

702.070.404.010

2"1/2

65

±50

±200

±200

702.070.404.012

3"

80

±50

±200

±200

702.070.404.014

4"

100

±50

±200

±200

702.070.404.016

5"

125

±50

±200

±200

702.070.404.018

6"

150

±50

±200

±200

702.070.404.020

8"

200

±50

±200

±200

702.070.404.022

10"

250

±50

±200

±200

702.070.404.024

12"

300

±50

±200

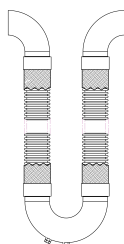
±200

UFLEX
Compensatore universale a U a saldare

Soffietto in AISI316L
 Treccia in AISI304
 Gomiti e curve in acciaio al carbonio
 Connessioni in acciaio al carbonio
 Pressione max. di esercizio: 175 psi
 Temperatura max. d'esercizio: 550°C

Welded end universal expansion joint (omegaflex)

Bellow in SS316L
 Braid in SS304
 Elbow and bends in carbon steel
 Connection in carbon steel
 Max. operative pressure: 175 psi
 Max. operative temperature: 550°C



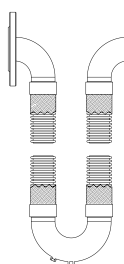
Codice / Code	€ EUR/PCS	Connessioni / Connection		Movimento in tutte le direzioni / Movement in all directions
		inch	DN	
702.080.301.035		1"	25	±100
702.080.301.045		1"1/4	32	±100
702.080.301.055		1"1/2	40	±100
702.080.301.065		2"	50	±100
702.080.301.075		2"1/2	65	±100
702.080.301.085		3"	80	±100
702.080.301.095		4"	100	±100
702.080.301.105		5"	125	±100
702.080.301.115		6"	150	±100
702.080.301.125		8"	200	±100
702.080.301.135		10"	250	±100
702.080.301.145		12"	300	±100

UFLEX
Compensatore universale a U flangiato PN16

Soffietto in AISI316L
 Treccia in AISI304
 Gomiti e curve in acciaio al carbonio
 Connessioni in acciaio al carbonio
 Pressione max. di esercizio: 175 psi
 Temperatura max. d'esercizio: 550°C

PN16 flanged universal expansion joint (omegaflex)

Bellow in SS316L
 Braid in SS304
 Elbow and bends in carbon steel
 Connection in carbon steel
 Max. operative pressure: 175 psi
 Max. operative temperature: 550°C



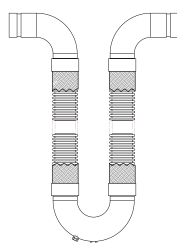
Codice / Code	€ EUR/PCS	Connessioni / Connection		Movimento in tutte le direzioni / Movement in all directions
		inch	DN	
702.080.303.035		1"	25	±100
702.080.303.045		1"1/4	32	±100
702.080.303.055		1"1/2	40	±100
702.080.303.065		2"	50	±100
702.080.303.075		2"1/2	65	±100
702.080.303.085		3"	80	±100
702.080.303.095		4"	100	±100
702.080.303.105		5"	125	±100
702.080.303.115		6"	150	±100
702.080.303.125		8"	200	±100
702.080.303.135		10"	250	±100
702.080.303.145		12"	300	±100

UFLEX
Compensatore universale a U scanalato

Soffietto in AISI316L
 Treccia in AISI304
 Gomiti e curve in acciaio al carbonio
 Connessioni in acciaio al carbonio
 Pressione max. di esercizio: 175 psi
 Temperatura max. d'esercizio: 550°C

Grooved universal expansion joint (omegaflex)

Bellow in SS316L
 Braid in SS304
 Elbow and bends in carbon steel
 Connection in carbon steel
 Max. operative pressure: 175 psi
 Max. operative temperature: 550°C



Codice / Code	€ EUR/PCS	Connessioni / Connection		Movimento in tutte le direzioni / Movement in all directions
		inch	DN	
702.080.307.035		1"	25	±100
702.080.307.045		1"1/4	32	±100
702.080.307.055		1"1/2	40	±100
702.080.307.065		2"	50	±100
702.080.307.075		2"1/2	65	±100
702.080.307.085		3"	80	±100
702.080.307.095		4"	100	±100
702.080.307.105		5"	125	±100
702.080.307.115		6"	150	±100
702.080.307.125		8"	200	±100
702.080.307.135		10"	250	±100
702.080.307.145		12"	300	±100

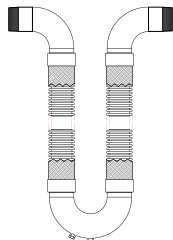
UFLEX

Compensatore universale a U filettato esternamente

Soffietto in AISI316L
Treccia in AISI304
Gomiti e curve in acciaio al carbonio
Connessioni in acciaio al carbonio
Pressione max. di esercizio: 175 psi
Temperatura max. d'esercizio: 550°C

Externally threaded universal expansion joint (omegaflex)

Bellow in SS316L
Braid in SS304
Elbow and bends in carbon steel
Connection in carbon steel
Max. operative pressure: 175 psi
Max. operative temperature: 550°C



Codice / Code	€ EUR/PCS	Connessioni / Connection		Movimento in tutte le direzioni / Movement in all directions
		inch	DN	
702.080.311.035		1"	25	±100
702.080.311.045		1"1/4	32	±100
702.080.311.055		1"1/2	40	±100
702.080.311.065		2"	50	±100
702.080.311.075		2"1/2	65	±100
702.080.311.085		3"	80	±100
702.080.311.095		4"	100	±100
702.080.311.105		5"	125	±100
702.080.311.115		6"	150	±100
702.080.311.125		8"	200	±100
702.080.311.135		10"	250	±100
702.080.311.145		12"	300	±100

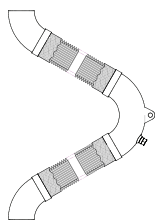
UFLEX

Compensatore universale a V a saldare

Soffietto in AISI316L
Treccia in AISI304
Gomiti e curve in acciaio al carbonio
Connessioni in acciaio al carbonio
Pressione max. di esercizio: 175 psi
Temperatura max. d'esercizio: 550°C

Welded end universal expansion joint (omegaflex)

Bellow in SS316L
Braid in SS304
Elbow and bends in carbon steel
Connection in carbon steel
Max. operative pressure: 175 psi
Max. operative temperature: 550°C



Codice / Code	€ EUR/PCS	Connessioni / Connection		Movimento in tutte le direzioni / Movement in all directions
		inch	DN	
702.090.301.035		1"	25	±100
702.090.301.045		1"1/4	32	±100
702.090.301.055		1"1/2	40	±100
702.090.301.065		2"	50	±100
702.090.301.075		2"1/2	65	±100
702.090.301.085		3"	80	±100
702.090.301.095		4"	100	±100
702.090.301.105		5"	125	±100
702.090.301.115		6"	150	±100
702.090.301.125		8"	200	±100
702.090.301.135		10"	250	±100
702.090.301.145		12"	300	±100

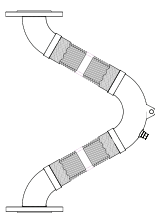
UFLEX

Compensatore universale a V flangiato PN16

Soffietto in AISI316L
Treccia in AISI304
Gomiti e curve in acciaio al carbonio
Connessioni in acciaio al carbonio
Pressione max. di esercizio: 175 psi
Temperatura max. d'esercizio: 550°C

PN16 flanged universal expansion joint (omegaflex)

Bellow in SS316L
Braid in SS304
Elbow and bends in carbon steel
Connection in carbon steel
Max. operative pressure: 175 psi
Max. operative temperature: 550°C



Codice / Code	€ EUR/PCS	Connessioni / Connection		Movimento in tutte le direzioni / Movement in all directions
		inch	DN	
702.090.303.035		1"	25	±100
702.090.303.045		1"1/4	32	±100
702.090.303.055		1"1/2	40	±100
702.090.303.065		2"	50	±100
702.090.303.075		2"1/2	65	±100
702.090.303.085		3"	80	±100
702.090.303.095		4"	100	±100
702.090.303.105		5"	125	±100
702.090.303.115		6"	150	±100
702.090.303.125		8"	200	±100
702.090.303.135		10"	250	±100
702.090.303.145		12"	300	±100

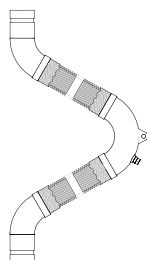
UFLEX

Compensatore universale a V scanalato

Soffietto in AISI316L
Treccia in AISI304
Gomiti e curve in acciaio al carbonio
Connessioni in acciaio al carbonio
Pressione max. di esercizio: 175 psi
Temperatura max. d'esercizio: 550°C

Grooved universal expansion joint (omegaflex)

Bellow in SS316L
Braid in SS304
Elbow and bends in carbon steel
Connection in carbon steel
Max. operative pressure: 175 psi
Max. operative temperature: 550°C



Codice / Code	€ EUR/PCS	Connessioni / Connection		Movimento in tutte le direzioni / Movement in all directions
		inch	DN	±X
702.090.307.035		1"	25	±100
702.090.307.045		1"1/4	32	±100
702.090.307.055		1"1/2	40	±100
702.090.307.065		2"	50	±100
702.090.307.075		2"1/2	65	±100
702.090.307.085		3"	80	±100
702.090.307.095		4"	100	±100
702.090.307.105		5"	125	±100
702.090.307.115		6"	150	±100
702.090.307.125		8"	200	±100
702.090.307.135		10"	250	±100
702.090.307.145		12"	300	±100

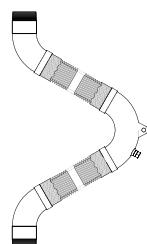
UFLEX

Compensatore universale a V filettato esternamente

Soffietto in AISI316L
Treccia in AISI304
Gomiti e curve in acciaio al carbonio
Connessioni in acciaio al carbonio
Pressione max. di esercizio: 175 psi
Temperatura max. d'esercizio: 550°C

Externally threaded universal expansion joint (omegaflex)

Bellow in SS316L
Braid in SS304
Elbow and bends in carbon steel
Connection in carbon steel
Max. operative pressure: 175 psi
Max. operative temperature: 550°C



Codice / Code	€ EUR/PCS	Connessioni / Connection		Movimento in tutte le direzioni / Movement in all directions
		inch	DN	±X
702.090.311.035		1"	25	±100
702.090.311.045		1"1/4	32	±100
702.090.311.055		1"1/2	40	±100
702.090.311.065		2"	50	±100
702.090.311.075		2"1/2	65	±100
702.090.311.085		3"	80	±100
702.090.311.095		4"	100	±100
702.090.311.105		5"	125	±100
702.090.311.115		6"	150	±100
702.090.311.125		8"	200	±100
702.090.311.135		10"	250	±100
702.090.311.145		12"	300	±100

GIUNTI DI ESPANSIONE

GIUNTI DI ESPANSIONE



Cona S.r.l.

Viale delle Industrie snc, 81020 - San Marco Evangelista (CE), Italia
Tel.1 +39 0823 187 3988 / Tel.2 +39 0823 154 7056

www.conasrl.com | info@conasrl.com