



FLANGIA A COLLARINO PN16 TIPO 11B RF WELDING NECK FLANGE PN16 TYPE 11B RF

DN : 15-300

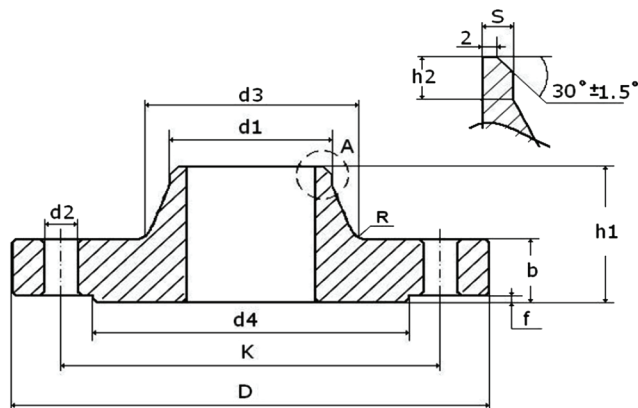
PN : 16 bar

Materiale / Material :

Acciaio al carbonio forgiato St.37.2

Carbon Steel St. 37.2

Norma / Norm : EN 1092-1: 2007



Codice/Code	Tubo / Pipe		Flangia / Flange											Bulloni / Bolts	
	DN inch	d1 mm	D mm	b mm	K mm	h ₁ mm	d ₃ mm	s mm	r mm	h ₂ mm	d ₄ mm	f mm	d ₂ mm	N°	Filetto / Thread
601415015016	15 (1/2")	21,3	95	16	65	38	32	2,0	4	6	45	2	14	4	M12
601415020016	20 (3/4")	26,9	105	18	75	40	40	2,3	4	6	58	2	14	4	M12
601415025016	25 (1")	33,7	115	18	85	40	46	2,6	4	6	68	2	14	4	M12
601415032016	32 (1 1/4")	42,4	140	18	100	42	56	2,6	6	6	78	2	18	4	M16
601415040016	40 (1 1/2")	48,3	150	18	110	45	64	2,6	6	7	88	3	18	4	M16
601415050016	50 (2")	60,3	165	18	125	45	74	2,9	6	8	102	3	18	4	M16
601415065016	65 (2 1/2")	76,1	185	18	145	45	92	2,9	6	10	122	3	18	8	M16
601415080016	80 (3")	88,9	200	20	160	50	105	3,2	6	10	138	3	18	8	M16
601415100016	100 (4")	114,3	220	20	180	52	131	3,6	8	12	158	3	18	8	M16
601415125016	125 (5")	139,7	250	22	210	55	156	4	8	12	188	3	18	8	M16
601415150016	150 (6")	168,3	285	22	240	55	184	4,5	10	12	212	3	22	8	M20
601415200016	200 (8")	219,1	340	24	295	62	235	6,3	10	16	268	3	22	12	M20
601415250016	250 (10")	273	405	26	355	70	292	6,3	12	16	320	3	26	12	M24
601415300016	300 (12")	323,9	460	28	410	78	344	7,1	12	16	378	4	26	12	M24

* Disponibile su richiesta / Available on request



Flange in Acciaio al Carbonio Carbon Steel Flanges

FLANGIA PIANA PN16 TIPO 01B RF PLATE FLANGE PN16 TYPE 01B RF

DN : 15-300

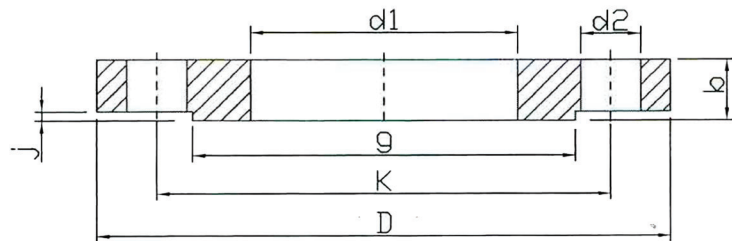
PN : 16 bar

Materiale / Material :

Acciaio al carbonio forgiato St.37.2

Carbon Steel St. 37.2

Norma / Norm : EN 1092-1: 2007



Codice/Code	Tubo / Pipe		Flangia / Flange							Bulloni / Bolts	
	DN inch	DN mm	d ₁ mm	K mm	D mm	j mm	b mm	g mm	d ₂ mm	N°	Filetto / Thread
601411015010	15 (1/2")	21,3	22	65	95	2	14	45	14	4	M12
601411020010	20 (3/4")	26,9	27,5	75	105	2	16	58	14	4	M12
601411025010	25 (1")	33,7	34,5	85	115	2	16	68	14	4	M12
601411032010	32 (1"1/4)	42,4	43,5	100	140	2	18	78	18	4	M16
601411040010	40 (1"1/2)	48,3	49,5	110	150	3	18	88	18	4	M16
601411050010	50 (2")	60,3	61,5	125	165	3	20	102	18	4	M16
601411065010	65 (2"1/2)	76,1	77,5	145	185	3	20	122	18	8	M16
601412080016	80 (3")	88,9	90,5	160	200	3	20	138	18	8	M16
601411100010	100 (4")	114,3	116	180	220	3	22	158	18	8	M16
601411125010	125 (5")	139,7	141,5	210	250	3	22	188	18	8	M16
601411150010	150 (6")	168,3	170,5	240	285	3	24	212	22	8	M20
601412200016	200 (8")	219,1	221,5	295	340	3	26	268	22	8	M20
601412250016	250 (10")	273	276,5	355	405	3	29	320	26	12	M24
601412300016	300 (12")	323,9	327,5	410	460	4	32	378	26	12	M24

* Disponibile su richiesta / Available on request

I prodotti CONA sono soggetti ad alterazioni tecniche derivanti dal processo di produzione.

Flange in Acciaio al Carbonio

Carbon Steel Flanges



FLANGIA CIECA PN16 TIPO 05B RF

BLIND FLANGE PN16 TYPE 05B RF

DN : 15-300

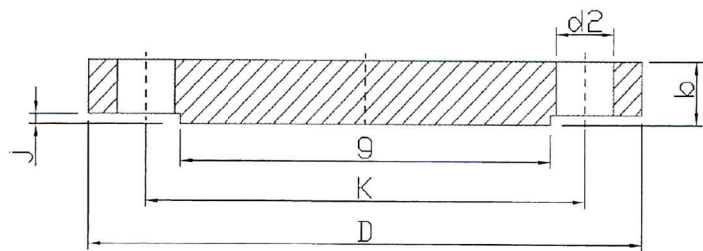
PN : 16 bar

Materiale / Material :

Acciaio al carbonio forgiato St.37.2

Carbon Steel St. 37.2

Norma / Norm : EN 1092-1: 2007



Codice/Code	Tubo / Pipe			Flangia / Flange				Bulloni / Bolts	
	DN inch	K mm	D mm	b mm	d ₂ mm	j mm	g mm	N°	Filetto / Thread
601422015016	15 (1/2")	65	95	16	14	2	45	4	M12
601422020016	20 (3/4")	75	105	18	14	2	58	4	M12
601422025016	25 (1")	85	115	18	14	2	68	4	M12
601422032016	32 (1"1/4)	100	140	18	18	2	78	4	M16
601422040016	40 (1"1/2)	110	150	18	18	3	88	4	M16
601422050016	50 (2")	125	165	18	18	3	102	4	M16
601422065016	65 (2"1/2)	145	185	18	18	3	122	8	M16
601422080016	80 (3")	160	200	20	18	3	138	8	M16
601422100016	100 (4")	180	220	20	18	3	158	8	M16
601422125016	125 (5")	210	250	22	18	3	188	8	M16
601422150016	150 (6")	240	285	22	22	3	212	8	M20
601422200016	200 (8")	295	340	24	22	3	268	12	M20
601422250016	250 (10")	355	405	26	26	3	320	12	M24
601422300016	300 (12")	410	460	28	26	4	378	12	M24

* Disponibile su richiesta / Available on request



Flange in Acciaio al Carbonio Carbon Steel Flanges

FLANGIA FILETTATA PN16 TIPO 13B RF THREADED FLANGE PN16 TYPE 13B RF

DN : 15-300

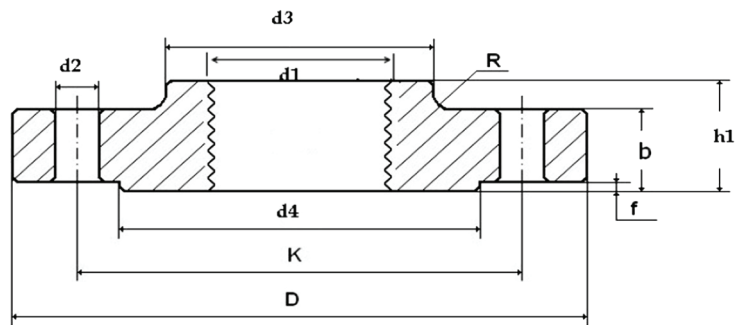
PN : 16 bar

Materiale / Material :

Acciaio al carbonio forgiato St.37.2

Carbon Steel St. 37.2

Norma / Norm : EN 1092-1: 2007



Codice/Code	Tubo / Pipe		Flangia / Flange									Bulloni / Bolts		
	DN inch		d ₁ mm	d ₄ mm	d ₃ mm	f mm	K mm	D mm	b mm	d ₂ mm	h ₁ mm	R mm	N°	Filetto / Thread
601419015010	15 (1/2")		21,3	45	35	2	65	95	16	14	22	4	4	M12
601419020010	20 (3/4")		26,9	58	45	2	75	105	18	14	26	4	4	M12
601419025010	25 (1")		33,7	68	52	2	85	115	18	14	28	4	4	M12
601419032010	32 (1 1/4")		42,4	78	60	2	100	140	18	18	30	6	4	M16
601419040010	40 (1 1/2")		48,3	88	70	3	110	150	18	18	32	6	4	M16
601419050010	50 (2")		60,3	102	84	3	125	165	18	18	28	6	4	M16
601419065010	65 (2 1/2")		76,1	122	104	3	145	185	18	18	32	6	8	M16
601419080016	80 (3")		88,9	138	118	3	160	200	20	18	34	6	8	M16
601419100010	100 (4")		114,3	158	140	3	180	220	20	18	40	8	8	M16
601419125010	125 (5")		139,7	188	168	3	210	250	22	18	44	8	8	M16
601419150010	150 (6")		168,3	212	195	3	240	285	22	22	44	10	8	M20
601419200010	200 (8")		219,1	268	246	3	295	340	340	22	44	10	12	M20
601419250010	250 (10")		273	320	298	3	355	405	405	26	46	12	12	M24
601419300010	300 (12")		323,9	378	350	4	410	460	460	26	46	12	12	M24

* Disponibile su richiesta / Available on request

I prodotti CONA sono soggetti ad alterazioni tecniche derivanti dal processo di produzione.