



GIUNTI DI ESPANSIONE >

MKTY-30

Giunto di espansione assiale antivibrante a doppio strato con aste di regolazione

DESCRIZIONE

Oltre ad assorbire le espansioni termiche, la funzione più importante dei giunti di espansione è risolvere i problemi causati dalle vibrazioni del sistema. I giunti di espansione sono molto efficaci soprattutto nell'assorbimento delle vibrazioni ad alta frequenza e bassa oscillazione.

ASSORBIMENTO DEL MOVIMENTO :

Connessioni delle Pompe :

I giunti di espansione sono utilizzati in prossimità delle connessioni delle pompe alle tubature, all'entrata e all'uscita della pompa. I punti fissi che seguono i giunti di espansione sono utilizzati per contrastare la vibrazione causata dalla pompa attraverso la tubatura. L'utilizzo dei giunti antivibranti è utile anche a prevenire il rumore causato dalla vibrazione.

Connessioni del Compressore :

Nella maggior parte dei casi, a dispetto dell'applicazione di isolamento, i movimenti del compressore causano la vibrazione nella tubatura connessa. L'utilizzo di giunti di espansione dopo il compressore assorbe la vibrazione causata dal compressore stesso e fornisce condizioni ideali per l'utilizzo.

Vantaggi dei Giunti di Espansione Assiale Antivibranti :

- Evitano danni alle pompe risultanti dalla tensione sulle tubature
- Assorbono le vibrazioni e il rumore nelle connessioni delle pompe
- Sono facili da installare ed evitano eventuali guasti della pompa
- Presentano un design compatto che riduce lo spreco di spazio
- I soffietti e la treccia sono in acciaio inox
- Forniscono la flessibilità necessaria alla tubatura al fine di mantenere le corrette condizioni operative
- Proteggono dallo stress causato dal disallineamento

CARATTERISTICHE TECNICHE

Materiale del Soffietto : Acciaio Inox AISI321 (AISI304, 316L, 316Ti su richiesta)

Tipi di Connessione : Flangia mobile (Flangia fissa, estremità a saldare su richiesta)

Materiale delle connessioni : Acciaio al carbonio St.37.2 (il materiale può essere personalizzato su richiesta)

Materiale aste di regolazione : Acciaio al carbonio St.37.2 (il materiale può essere personalizzato su richiesta)

Manicotto Interno: Acciaio Inox AISI321 (AISI304, 316L, 316Ti su richiesta)

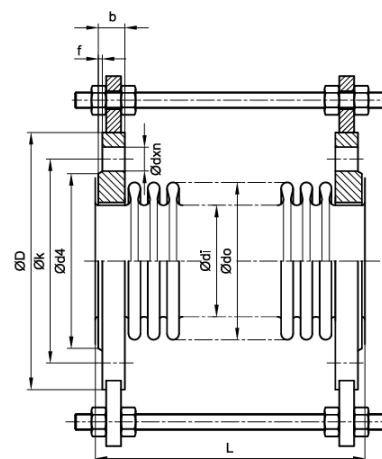
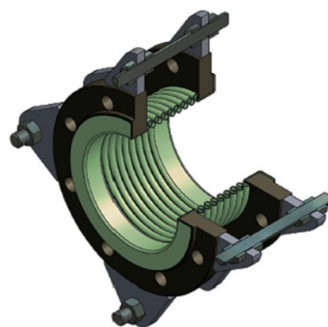
DN : 25 a 5000

PN : 16 bar (1.6 MPa)

Temperatura : -10°C / +550°C

CERTIFICAZIONI





DISEGNO TECNICO

MKTY-30 (senza manicotto interno)

Connessione : Flangia mobile

Valore di Espansione : 30 mm (-20/+10)

DN : 25 a 5000 / PN : 16 bar

DIMENSIONI

	25	32	40	50	65	80	100	125	150	200	250	300
Ødi	38	42,4	48,3	60,3	76,1	88,9	114,3	139,7	168,3	219,1	273	323,9
Ødo	48,2	55	61	76	95	111	140	164	200	250	323	380
Area del soffietto (cm ²)	14,58	18,62	23,44	36,46	57,45	78,42	137,09	181,01	266,20	431,86	697,11	972,37
Valore elasticità assiale (N/mm)	82,1	49,7	60,8	104,5	87,8	178,9	252,2	320,0	196,4	694,2	590,0	496,8
L	110	115	120	110	110	110	115	120	145	140	150	150

* Tutte le dimensioni in tabella sono espresse in "mm".

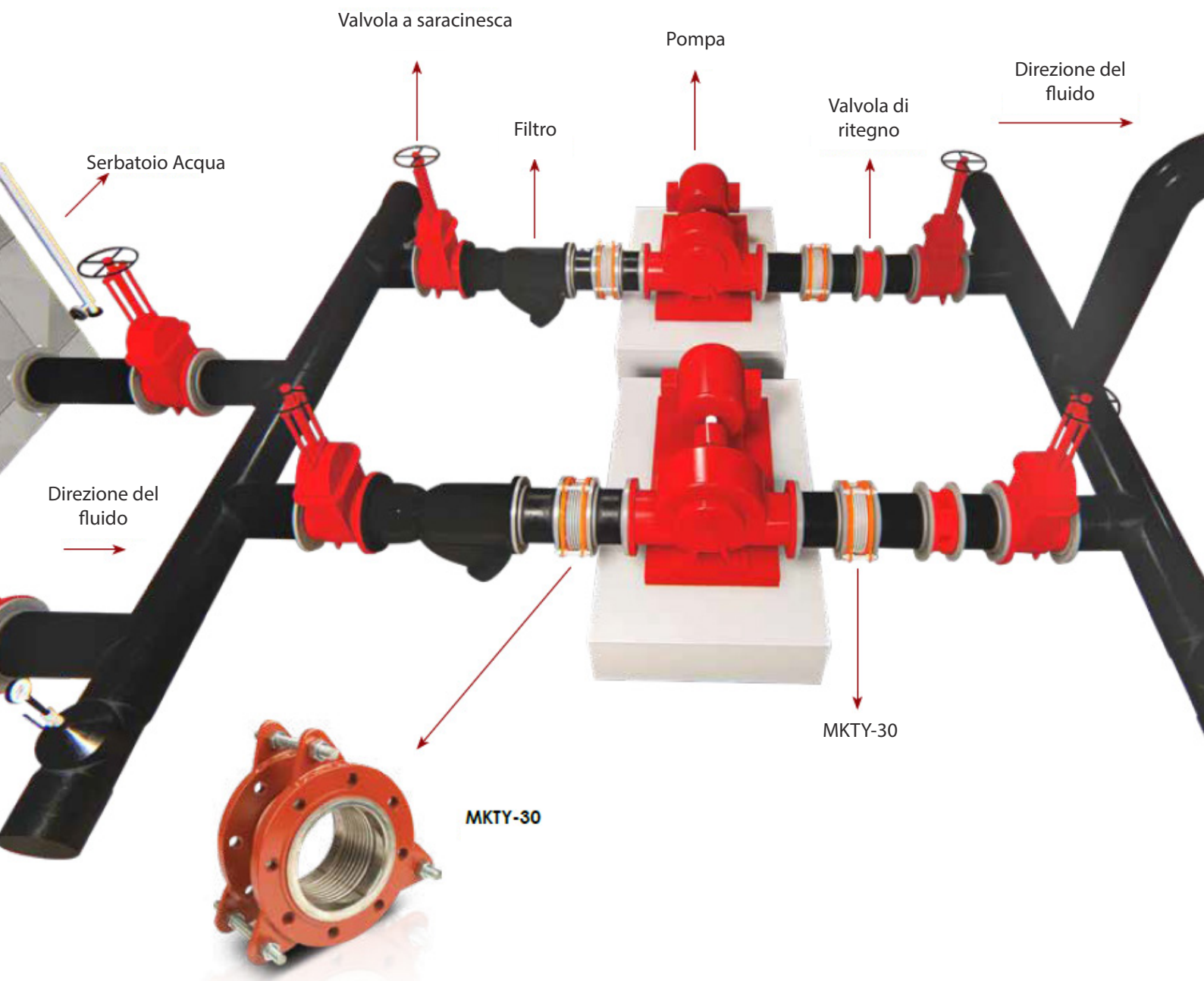
**I prodotti CONA potrebbero essere soggetti ad alterazioni tecniche derivanti dal processo di produzione.

FLANGE PN16 EN 1092-1

	25	32	40	50	65	80	100	125	150	200	250	300
ØD	115	140	150	165	185	200	220	250	285	340	405	460
Øk	85	100	110	125	145	160	180	210	240	295	355	410
Ød4	68	78	88	102	122	138	158	188	212	268	320	378
f	2	2	2	3	3	3	3	3	3	3	3	4
b	16	18	18	20	20	20	22	22	24	26	29	32
Ødxn	14x4	18x4	18x4	18x4	18x4	18x4	18x8	18x8	23x8	23x12	27x12	27x12

PESO

	25	32	40	50	65	80	100	125	150	200	250	300
KG	-	-	-	5,790	8,145	9,335	10,250	11,450	12,745	-	-	-





CONA S.r.l.

Viale delle Industrie, snc

81020 San Marco Evangelista CE

Tel. +39 0823 18 73 988 / +39 0823 15 47 056

www.conasrl.com | info@conasrl.com