



GIUNTI DI ESPANSIONE >

MK

Giunto di espansione assiale con soffietto metallico

DESCRIZIONE

I giunti di espansione assiale hanno il compito di assorbire i movimenti assiali. Inoltre:

- Essi non modificano la direzione del flusso
- Non necessitano di spazio aggiuntivo per il montaggio
- Interrompendo la tubatura, aiutano a sopportare lo stress laterale

Assorbimento del Movimento :

Consentono il movimento assiale e tutti i più piccoli movimenti multidirezionali delle tubazioni ad esse connessi. Inoltre, i giunti di espansione con due soffietti sono utilizzati per assorbire movimenti più ampi.

Vantaggi dei Giunti di Espansione Assiale :

- Facile assorbimento dei movimenti di espansione
- Nessun cambiamento nella direzione del flusso
- Area di applicazione ridotta
- Possibile assorbimento di espansione laterale ed angolare tramite soffietti aggiuntivi
- Preparazione di un'area in cui la pressione non risulta troppo alta, come nelle applicazioni di pompe e compressori
- Bassi costi di intervento

CARATTERISTICHE TECNICHE

Soffietto : Secondo il sistema di codifica EJMA

Design : EN 14917

Materiale del Soffietto : Acciaio Inox AISI321 (AISI304, 316L, 316Ti su richiesta)

Tipi di Connessione : Flangia fissa, flangia mobile, estremità a saldare, scanalata, filettata

Connessioni : PN16, St. 37.2 (il materiale può essere personalizzato su richiesta)

Manicotto Interno: Acciaio Inox AISI321 (AISI304, 316L, 316Ti su richiesta)

Accessori : Manicotto interno, guaina, guarnizioni, isolamento disponibili su richiesta

PN : 16 bar (1.6 MPa)

Temperatura : -10°C / +550°C

CERTIFICAZIONI





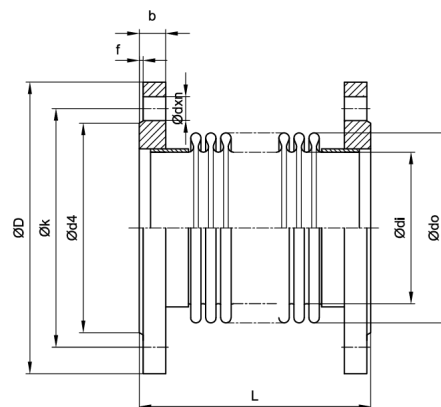
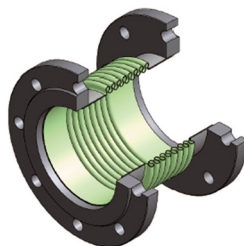
DISEGNO TECNICO

MKSF-30 (senza manicotto interno)

Connessione : Flangia fissa

Valore di Espansione : 30 mm (-20/+10)

DN : 25 a 5000 / PN : 16 bar



DIMENSIONI

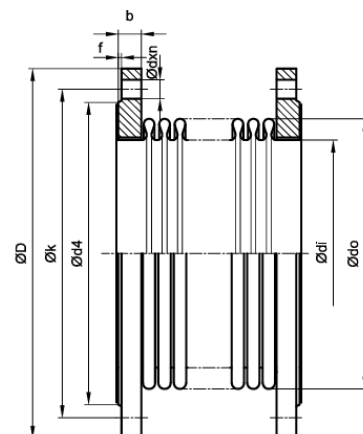
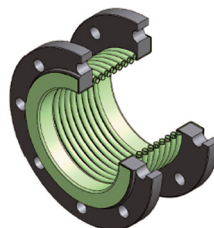
	25	32	40	50	65	80	100	125	150	200	250	300
Ødi	38	42,4	48,3	60,3	76,1	88,9	114,3	139,7	168,3	219,1	273	323,9
Ødo	48,2	55	61	76	95	111	140	164	200	250	323	380
Area del soffietto (cm ²)	14,58	18,62	23,44	36,46	57,45	78,42	137,09	181,01	266,20	431,86	697,11	972,37
Valore elasticità assiale (N/mm)	82,1	49,7	60,8	104,5	87,8	178,9	252,2	320,0	196,4	694,2	590,0	496,8
L	120	125	130	120	120	120	130	135	160	160	170	170

* Tutte le dimensioni in tabella sono espresse in "mm".

**I prodotti CONA potrebbero essere soggetti ad alterazioni tecniche derivanti dal processo di produzione.

FLANGE PN16 EN 1092-1

	25	32	40	50	65	80	100	125	150	200	250	300
ØD	115	140	150	165	185	200	220	250	285	340	405	460
Øk	85	100	110	125	145	160	180	210	240	295	355	410
Ød4	68	78	88	102	122	138	158	188	212	268	320	378
f	2	2	2	3	3	3	3	3	3	3	3	4
b	16	18	18	20	20	20	22	22	24	26	29	32
Ødxn	14x4	18x4	18x4	18x4	18x4	18x4	18x8	18x8	23x8	23x12	27x12	27x12



DISEGNO TECNICO

MKDF-30 (senza manicotto interno)

Connessione : Flangia mobile

Valore di Espansione : 30 mm (-20/+10)

DN : 25 a 5000 / PN : 16 bar

DIMENSIONI

	25	32	40	50	65	80	100	125	150	200	250	300
Ødi	38	42,4	48,3	60,3	76,1	88,9	114,3	139,7	168,3	219,1	273	323,9
Ødo	48,2	55	61	76	95	111	140	164	200	250	323	380
Area del soffietto (cm ²)	14,58	18,62	23,44	36,46	57,45	78,42	137,09	181,01	266,20	431,86	697,11	972,37
Valore elasticità assiale (N/mm)	82,1	49,7	60,8	104,5	87,8	178,9	252,2	320,0	196,4	694,2	590,0	496,8
L	110	115	120	110	110	110	115	130	145	140	150	150

* Tutte le dimensioni in tabella sono espresse in "mm".

**I prodotti CONA potrebbero essere soggetti ad alterazioni tecniche derivanti dal processo di produzione.

FLANGE PN16 EN 1092-1

	25	32	40	50	65	80	100	125	150	200	250	300
ØD	115	140	150	165	185	200	220	250	285	340	405	460
Øk	85	100	110	125	145	160	180	210	240	295	355	410
Ød4	68	78	88	102	122	138	158	188	212	268	320	378
f	2	2	2	3	3	3	3	3	3	3	3	4
b	16	18	18	20	20	20	22	22	24	26	29	32
Ødxn	14x4	18x4	18x4	18x4	18x4	18x4	18x8	18x8	23x8	23x12	27x12	27x12

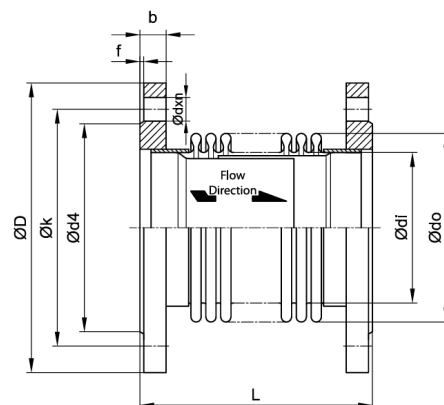
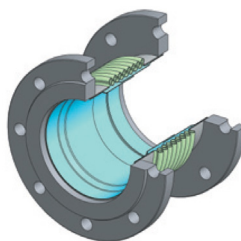


DISEGNO TECNICO MKSF-30L (con manicotto interno)

Connessione : Flangia fissa

Valore di Espansione : 30 mm (-20/+10)

DN : 25 a 5000 / PN : 16 bar



DIMENSIONI

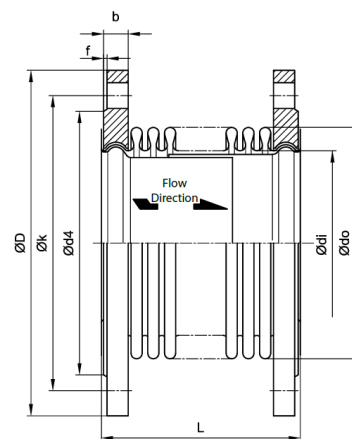
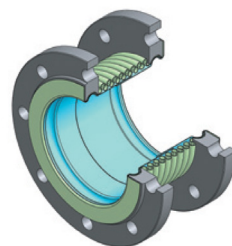
	25	32	40	50	65	80	100	125	150	200	250	300
Ødi	38	42,4	48,3	60,3	76,1	88,9	114,3	139,7	168,3	219,1	273	323,9
Ødo	48,2	55	61	76	95	111	140	164	200	250	323	380
Area del soffiotto (cm ²)	14,58	18,62	23,44	36,46	57,45	78,42	137,09	181,01	266,20	431,86	697,11	972,37
Valore elasticità assiale (N/mm)	82,1	49,7	60,8	104,5	87,8	178,9	252,2	320,0	196,4	694,2	590,0	496,8
L	120	125	130	120	120	120	130	135	160	160	170	170

* Tutte le dimensioni in tabella sono espresse in "mm".

**I prodotti CONA potrebbero essere soggetti ad alterazioni tecniche derivanti dal processo di produzione.

FLANGE PN16 EN 1092-1

	25	32	40	50	65	80	100	125	150	200	250	300
ØD	115	140	150	165	185	200	220	250	285	340	405	460
Øk	85	100	110	125	145	160	180	210	240	295	355	410
Ød4	68	78	88	102	122	138	158	188	212	268	320	378
f	2	2	2	3	3	3	3	3	3	3	3	4
b	16	18	18	20	20	20	22	22	24	26	29	32
Ødxn	14x4	18x4	18x4	18x4	18x4	18x4	18x8	18x8	23x8	23x12	27x12	27x12



DISEGNO TECNICO MKDF-30L (con manicotto interno)

Connessione : Flangia mobile

Valore di Espansione : 30 mm (-20/+10)

DN : 25 a 5000 / **PN :** 16 bar

DIMENSIONI

	25	32	40	50	65	80	100	125	150	200	250	300
Ødi	38	42,4	48,3	60,3	76,1	88,9	114,3	139,7	168,3	219,1	273	323,9
Ødo	48,2	55	61	76	95	111	140	164	200	250	323	380
Area del soffietto (cm²)	14,58	18,62	23,44	36,46	57,45	78,42	137,09	181,01	266,20	431,86	697,11	972,37
Valore elasticità assiale (N/mm)	82,1	49,7	60,8	104,5	87,8	178,9	252,2	320,0	196,4	694,2	590,0	496,8
L	110	115	120	110	110	110	115	130	145	140	150	150

* Tutte le dimensioni in tabella sono espresse in "mm".

**I prodotti CONA potrebbero essere soggetti ad alterazioni tecniche derivanti dal processo di produzione.

FLANGE PN16 EN 1092-1

	25	32	40	50	65	80	100	125	150	200	250	300
ØD	115	140	150	165	185	200	220	250	285	340	405	460
Øk	85	100	110	125	145	160	180	210	240	295	355	410
Ød4	68	78	88	102	122	138	158	188	212	268	320	378
f	2	2	2	3	3	3	3	3	3	3	3	4
b	16	18	18	20	20	20	22	22	24	26	29	32
Ødxn	14x4	18x4	18x4	18x4	18x4	18x4	18x8	18x8	23x8	23x12	27x12	27x12

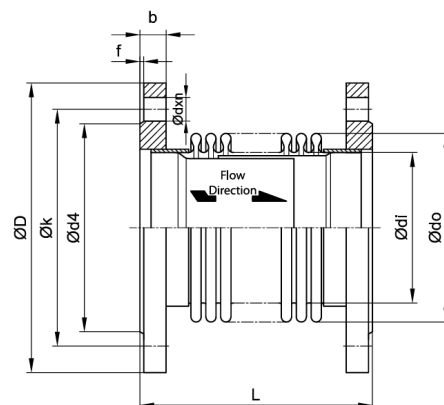
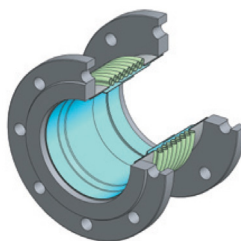


DISEGNO TECNICO MKSF-60L (con manicotto interno)

Connessione : Flangia fissa

Valore di Espansione :60 mm (-40/+20)

DN : 25 a 5000 / PN : 16 bar



DIMENSIONI

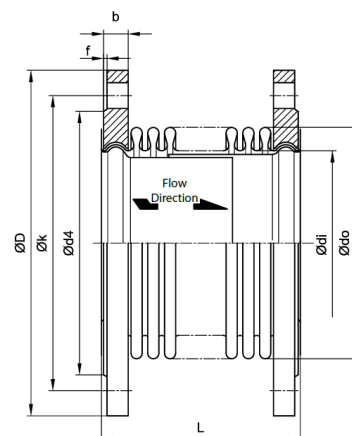
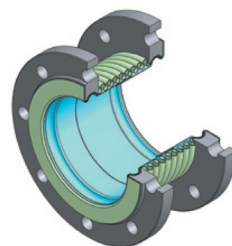
	50	65	80	100	125	150	200	250	300
Ødi	60,3	76,1	88,9	114,3	139,7	168,3	219,1	273	323,9
Ødo	76	95	111	140	164	200	250	323	380
Area del soffietto (cm ²)	36,46	57,45	78,42	137,09	181,01	266,20	431,86	697,11	972,37
Valore elasticità assiale (N/mm)	55,7	43,9	89,4	126,1	160,0	98,2	347,1	295,0	248,4
L	200	205	200	215	225	250	265	270	170

* Tutte le dimensioni in tabella sono espresse in "mm".

**I prodotti CONA potrebbero essere soggetti ad alterazioni tecniche derivanti dal processo di produzione.

FLANGE PN16 EN 1092-1

	50	65	80	100	125	150	200	250	300
ØD	165	185	200	220	250	285	340	405	460
Øk	125	145	160	180	210	240	295	355	410
Ød4	102	122	138	158	188	212	268	320	378
f	3	3	3	3	3	3	3	3	4
b	20	20	20	22	22	24	26	29	32
Ødxn	18x4	18x4	18x4	18x8	18x8	23x8	23x12	27x12	27x12



DISEGNO TECNICO

MKDF-60L (con manicotto interno)

Connessione : Flangia mobile

Valore di Espansione : 60 mm (-40/+20)

DN : 25 a 5000 / PN : 16 bar

DIMENSIONI

	50	65	80	100	125	150	200	250	300
Ødi	60,3	76,1	88,9	114,3	139,7	168,3	219,1	273	323,9
Ødo	76	95	111	140	164	200	250	323	380
Area del soffietto (cm ²)	36,46	57,45	78,42	137,09	181,01	266,20	431,86	697,11	972,37
Valore elasticità assiale (N/mm)	55,7	43,9	89,4	126,1	160,0	98,2	347,1	295,0	248,4
L	190	195	190	200	210	245	245	250	250

* Tutte le dimensioni in tabella sono espresse in "mm".

**I prodotti CONA potrebbero essere soggetti ad alterazioni tecniche derivanti dal processo di produzione.

FLANGE PN16 EN 1092-1

	50	65	80	100	125	150	200	250	300
ØD	165	185	200	220	250	285	340	405	460
Øk	125	145	160	180	210	240	295	355	410
Ød4	102	122	138	158	188	212	268	320	378
f	3	3	3	3	3	3	3	3	4
b	20	20	20	22	22	24	26	29	32
Ødxn	18x4	18x4	18x4	18x8	18x8	23x8	23x12	27x12	27x12



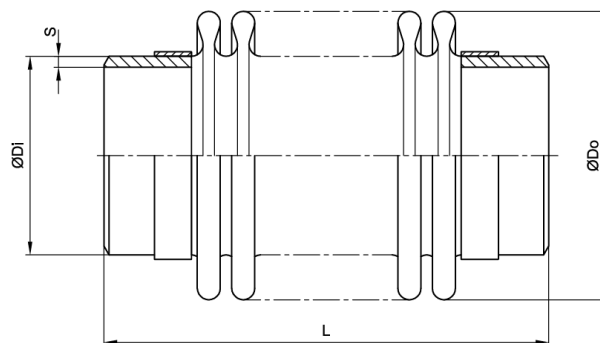
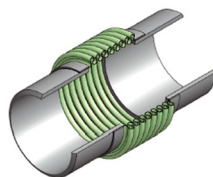
DISEGNO TECNICO

MKKB-30 (senza manicotto interno)

Connessione : Estremità a saldare

Valore di Espansione : 30 mm (-20/+10)

DN : 25 a 5000 / **PN :** 16 bar



DIMENSIONI

	25	32	40	50	65	80	100	125	150	200	250	300
$\varnothing di$	38	42,4	48,3	60,3	76,1	88,9	114,3	139,7	168,3	219,1	273	323,9
$\varnothing do$	48,2	55	61	76	95	111	140	164	200	250	323	380
s	2,6	2,6	2,6	2,9	2,9	3,2	3,6	4,0	4,5	6,3	6,3	7,1
Area del soffiutto (cm²)	14,58	18,62	23,44	36,46	57,45	78,42	137,09	181,01	266,20	431,86	697,11	972,37
Valore elasticità assiale (N/mm)	82,1	49,7	60,8	104,5	87,8	178,9	252,2	320,0	196,4	694,2	50,0	496,8
L	210	215	220	210	210	215	215	220	245	235	240	250

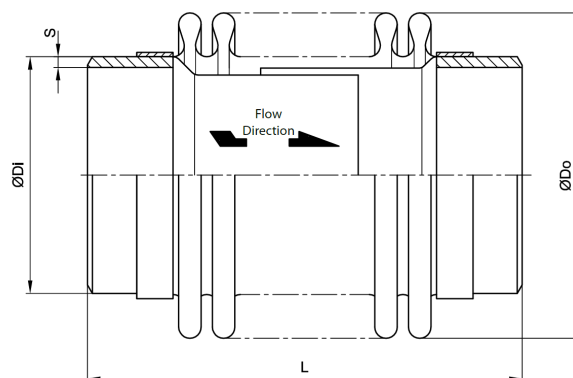
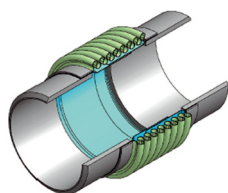
* Tutte le dimensioni in tabella sono espresse in "mm".

**I prodotti CONA potrebbero essere soggetti ad alterazioni tecniche derivanti dal processo di produzione.



DISEGNO TECNICO MKKB-30L (con manicotto interno)

Connessione : Estremità a saldare
Valore di Espansione : 30 mm (-20/+10)
DN : 25 a 5000 / **PN :** 16 bar



DIMENSIONI

	25	32	40	50	65	80	100	125	150	200	250	300
Ødi	38	42,4	48,3	60,3	76,1	88,9	114,3	139,7	168,3	219,1	273	323,9
Ødo	48,2	55	61	76	95	111	140	164	200	250	323	380
s	2,6	2,6	2,6	2,9	2,9	3,2	3,6	4,0	4,5	6,3	6,3	7,1
Area del soffietto (cm ²)	14,58	18,62	23,44	36,46	57,45	78,42	137,09	181,01	266,20	431,86	697,11	972,37
Valore elasticità assiale (N/mm)	82,1	49,7	60,8	104,5	87,8	178,9	252,2	320,0	196,4	694,2	50,0	496,8
L	210	215	220	210	210	215	215	220	245	235	240	250

* Tutte le dimensioni in tabella sono espresse in "mm".

**I prodotti CONA potrebbero essere soggetti ad alterazioni tecniche derivanti dal processo di produzione.

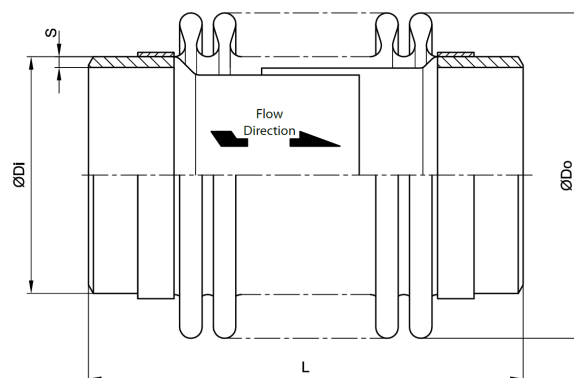
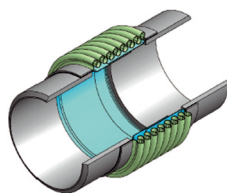


DISEGNO TECNICO MKKB-60L (con manicotto interno)

Connessione : Estremità a saldare

Valore di Espansione : 60 mm (-40/+20)

DN : 25 a 5000 / **PN :** 16 bar



DIMENSIONI

	25	32	40	50	65	80	100	125	150	200	250	300
Ødi	38	42,4	48,3	60,3	76,1	88,9	114,3	139,7	168,3	219,1	273	323,9
Ødo	48,2	55	61	76	95	111	140	164	200	250	323	380
s	2,6	2,6	2,6	2,9	2,9	3,2	3,6	4,0	4,5	6,3	6,3	7,1
Area del soffietto (cm ²)	14,58	18,62	23,44	36,46	57,45	78,42	137,09	181,01	266,20	431,86	697,11	972,37
Valore elasticità assiale (N/mm)	82,1	49,7	60,8	104,5	87,8	178,9	252,2	320,0	196,4	694,2	50,0	496,8
L	-	-	290	290	285	300	300	310	345	340	340	340

* Tutte le dimensioni in tabella sono espresse in "mm".

**I prodotti CONA potrebbero essere soggetti ad alterazioni tecniche derivanti dal processo di produzione.



CONA S.r.l.

Viale delle Industrie, snc

81020 San Marco Evangelista CE

Tel. +39 0823 18 73 988 / +39 0823 15 47 056

www.conasrl.com | info@conasrl.com